

# Soluciones completas de vigilancia IP



Analíticos de Ai (inteligencia artificial) para cámaras IP y servidores Blackjack<sup>®</sup>



DW Spectrum<sup>®</sup> IPVMS



Servidores Blackjack<sup>®</sup>



NVRs VMAX<sup>®</sup> IP Plus<sup>™</sup> manejadas con CMS C3



Dispositivos de protección perimetral SiteWatch<sup>™</sup>



Cámaras IP de vista amplia MEGApix<sup>®</sup> Pano con multisensor y un solo sensor

Built  
for  
Users.<sup>™</sup>

## SOFTWARE

### **DW Spectrum® IPVMS**

Un enfoque elegantemente sencillo y de última generación para el software de videovigilancia, que ofrece el menor coste total de despliegue y propiedad del mercado.

### **Aplicaciones móviles de DW**

Las aplicaciones móviles de DW para iOS® y Android® le permiten ver, reproducir y supervisar sus sistemas en un celular inteligente o tableta.

### **DW Spectrum Mobile™**

La aplicación móvil DW Spectrum para iOS y Android funciona sin problemas con cualquier servidor que ejecute DW Spectrum IPVMS.

### **Software de administración remota CMS C3™**

C3 es un software de administración remota innovador y fácil de usar para los grabadores IP y analógicos integrados DW VMAX®.

## GRABADORES

### **Servidores Blackjack®**

Los servidores con DW Spectrum IPVMS ofrecen una escalabilidad ilimitada.

### **Servidores Ai (inteligencia artificial) Blackjack®**

Los servidores con tecnología DW Spectrum e IVA™ son dispositivos NVR y de analíticos "todo en uno" creados específicamente.

### **Estación de trabajo Blackjack Client™**

La solución definitiva para supervisar varios servidores desde una única ubicación.

### **NVRs VMAX® IP G4™**

NVR PoE autónomos completamente funcionales y fáciles de usar, que cumple con NDAA.

## CÁMARAS

### **Cámaras IP MEGApix® Ai™**

Aprendizaje profundo de Ai (inteligencia artificial) con detección y seguimiento de objetos.

### **Cámaras MEGApix IP**

Cámaras IP MEGApix 4K, 8MP, 5MP, 4MP y 2.1MP/1080p a 30fps en tiempo real con Analíticos de video inteligente (IVA) potentes.

### **Cámaras IP MEGApix Pano™**

Las cámaras de vista panorámica con un sensor o multisensor reemplazan a varias cámaras con una sola instalación.

### **Cámaras IP MEGApix Pano ojo de pez (hemisféricas)**

Las cámaras ojo de pez de 5 MP y 9 MP producen vistas de 180°, 270° y 360°.

### **Cámaras IP MEGApix Flex™**

Las cámaras multisensor configurables por el usuario producen vistas flexibles.

### **Cámaras IP MEGApix CaaS™**

Las soluciones finales de cámara como sistema todo-en-uno no requieren ni servidor ni NVR.

## DISPOSITIVOS DE RED

### **Codificadores Compressor™**

Los codificadores de señales Compressor convierten todas las señales analógicas en transmisiones IP.

### **Módulo de monitoreo DW Spot™**

Cree monitores públicos al instante desde su sistema de vigilancia con DW Spot.

### **Protección perimetral SiteWatch™**

Soluciones avanzadas de iluminación por infrarrojos, luz blanca o híbrida para cualquier aplicación, detectores láser y de movimiento y altavoz de bocina IP que aumentan el nivel de cualquier solución de vigilancia.

# Índice general

---

Software de administración de vídeo IP (IPVMS) DW Spectrum .....	4
Servidores Ai (inteligencia artificial) Blackjack .....	6
Servidores Blackjack.....	8
Software de administración central C3 .....	12
Grabadores de video en red (NVR) integradas VMAX IP G4 conforme a NDAA .....	14
Cámaras IP con aprendizaje profundo MEGApix Ai.....	16
Cámaras IP de Vista panorámica Multisensor MEGApix Pano .....	19
Cámaras IP ojo de pez MEGApix Pano.....	20
Cámaras IP configurables por el usuario MEGApix Flex .....	21
Cámaras MEGApix IP .....	22
Cámaras IP MEGApix CaaS (Cámara como sistema) .....	30
Accesorios para cámaras.....	32
Protección perimetral SiteWatch.....	35
Dispositivos de red.....	38
Software y aplicaciones móviles.....	39
Tabla de números de pieza de cámaras.....	39
Programa de socios de canal (CPP) de DW .....	40
Certificación de producto por Internet de DW University.....	41



Administración de video escalable completa

- Aplicaciones para todos los sistemas operativos. **Compatible con la nube.**
- Automatizado. Intuitivo. **Construido para los usuarios.**
- **Detecta automáticamente dispositivos** de cientos de fabricantes.
- Abierto a los desarrolladores. **Integre cualquier cosa.**

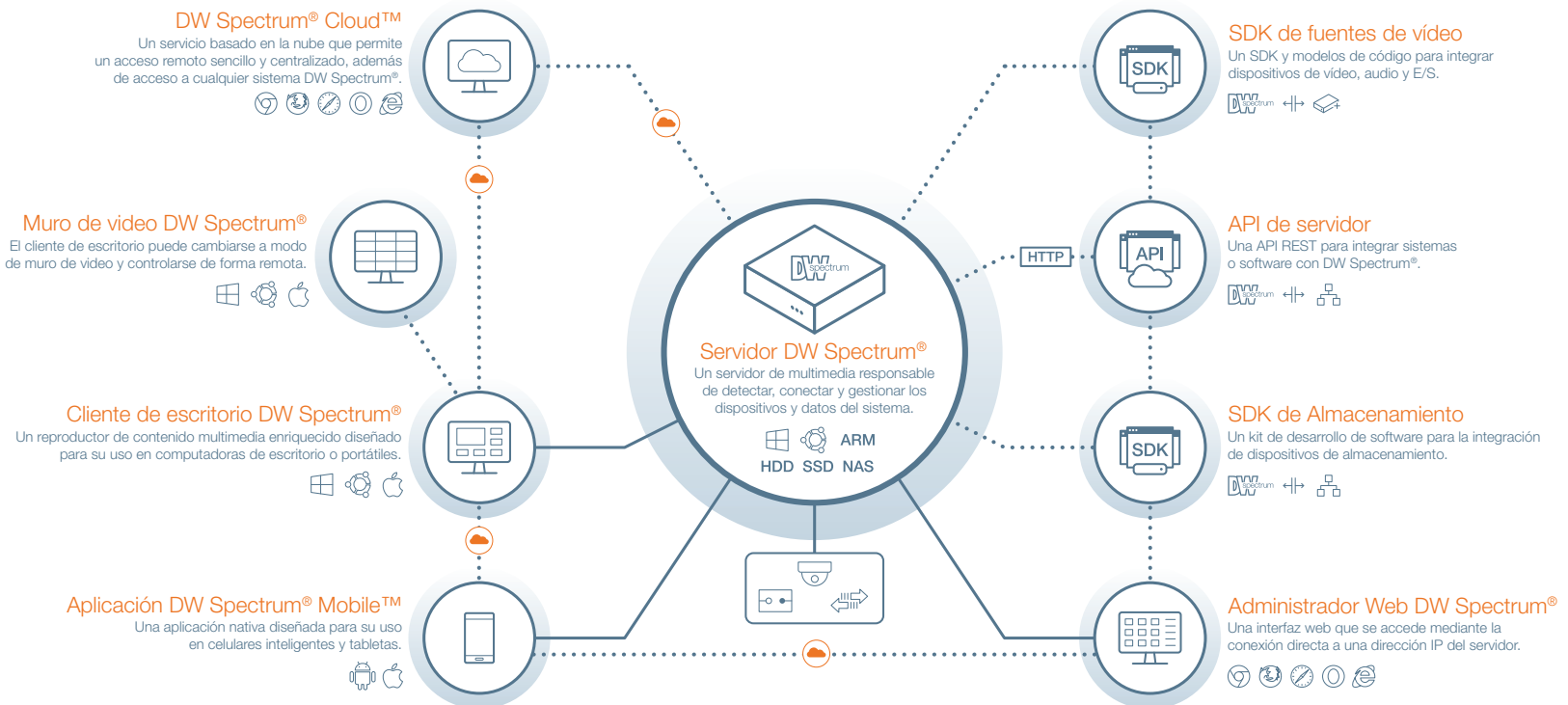


Built  
for  
Users.™



## Arquitectura abierta / Multiplataforma

DW Spectrum IPVMS es una plataforma de administración de video IP infinitamente personalizable que ofrece a los usuarios la posibilidad de crear soluciones de video en red a medida para cualquier tipo de proyecto, o para su uso por cualquier persona, en cualquier dispositivo.



# Soluciones de grabación completas y escalables



## La interfaz es notablemente más fácil de usar.

La interfaz gráfica de usuario (GUI) extremadamente sofisticada ofrece transiciones perfectas, diseños personalizables y zoom para crear regiones de interés o mejoras de la imagen.



## Las funciones empresariales son estándar.

DW Spectrum IPVMS incluye muchas características de nivel empresarial como:

- Administración de roles de usuario personalizados
- Administración multiservidor y centralizada
- Monitor de estado
- Analíticos del almacenamiento de video
- Conmutación por error: Protege la grabación de video de la pérdida de datos
- LDAP / directorio activo
- Muro de video



Multiplataforma



Transición sin problemas



Diseños personalizables



Forensic Spyglass™



Sin gastos de mantenimiento anual



Escalabilidad empresarial



## Soluciones IP de extremo a extremo.

DW Spectrum IPVMS forma parte de la completa solución IP de extremo a extremo de DW, con servidores Blackjack, cámaras MEGApix IP y la aplicación DW Witness™, que convierte su celular inteligente y sus tabletas en una cámara de vigilancia portátil de alta calidad.



## Incluye actualizaciones de por vida.

A diferencia de otras empresas que exigen acuerdos de mantenimiento anuales, las actualizaciones de sistema de DW Spectrum IPVMS siempre son gratuitas.



## Escalable de uno a miles de dispositivos.

La interfaz gráfica de usuario (GUI) extremadamente sofisticada ofrece transiciones perfectas, diseños personalizables y zoom para crear regiones de interés o mejoras de la imagen.

Servidor de analíticos y NVR Todo en uno

Built for Users.™

# Blackjack Ai™



Incorpore la potencia de los analíticos avanzados basados en redes neuronales a sus transmisiones de vídeo.

Los servidores de Ai (inteligencia artificial) son NVR diseñados específicamente, con analíticos del lado del servidor incorporados que despliegan capacidades avanzadas de Ai en cualquier transmisión de vídeo conectada. Este dispositivo "plug and play" económico combina la grabación de alto rendimiento con el analíticos de vídeo en una solución lista para usar fácil de implementar.

## Dispositivo todo en uno

Logre un menor coste de despliegue con un único dispositivo que funciona como NVR y como servidor de analíticos para todas las transmisiones de vídeo conectadas.



## Analíticos del lado del servidor para cámaras sin analíticos

Incluya la detección de objetos clasificados en sus cámaras sin analíticos actuales.



Detección de objetos por aprendizaje profundo

- Reglas lógicas
- Recuento de líneas
- Ingreso
- Zonas de detección
- Parada
- Intrusiones
- Seguimiento
- Salida
- Dirección
- Recuento
- Metadatos
- Cruce de líneas
- Aparición
- Desaparición
- Manipulación

# Servidores y estaciones de trabajo

## Servidores montados en rack

## Servidores de torre

**NDA/A/TAA**  
COMPLIANT PRODUCT



NÚMERO DE PIEZA	Blackjack Ai Rack™ con 32GB de memoria	Blackjack Ai Rack™ con 64GB de memoria	Blackjack Ai P-Rack™ 2U c/RAID	Blackjack Ai Tower™ de tamaño completo	Blackjack Tower™ de tamaño medio
Licencias DW Spectrum IP incluidas	8 (2x DW-SPECTRUMLSC004)			4 (DW-SPECTRUMLSC004)	
Licencias de Ai (inteligencia artificial) IVA incluidas	8 (2x DW-IVAAiSLSC004)			4 (DW-IVAAiSLSC004)	
Formato	Montaje en rack 2U		Montaje en rack 2U	Torre de tamaño completo	Torre de tamaño medio
Sistema operativo	Windows 10 64 Bit	DW-BJAIRxxT	DW-BJAIR2RxxT	DW-BJAIPxxTR	DW-BJAiTxxTR
	OS en SSD	2 x 240GB NVMe SSD (RAID1)		480GB SSD	480GB SSD
CPU	Procesador Doble Intel® Xeon® Gold		Procesador Intel® i7	Procesador Intel® i7	
Memoria	32GB	64GB	32GB	32GB	
Puerto Ethernet	4x puertos Ethernet 1G		2x puertos gigabit ethernet (RJ45)	2x 1G Ethernet	
Sistema	Almacenamiento máximo de video: tasa (Mbps)	600Mbps		600 Mbps	480Mbps
Almacenamiento	N.º máximo de transmisiones con analíticos (secundarias)	Hasta 64		Hasta 64	Hasta 64
	Número máximo de discos duros	8x HDD		6 x SATA HDD	3 x SATA HDD 3.5
	Almacenamiento máximo	160TB, RAID5		96TB, RAID5	48TB
	RAID	OS RAID 1, Datos RAID5		RAID5	N/A
Salida de video	Salidas	HD verdadero, DVI, 4x salidas Mini DisplayPort, adaptador Mini Display Port a HD verdadero (incluido), 3x salidas Mini DisplayPort, 1 salida de pantalla a la vez		1xHD verdadero, 3x Display Port, para la configuración del sistema. 1 salida de pantalla máxima a la vez.	
	Tarjeta de video	NVIDIA RTX A4000		NVIDIA RTX A2000 12GB	NVIDIA RTX A2000 12GB
Software VMS precargado	DW Spectrum IPVMS				
Software de analíticos precargado	Servidor de Ai (inteligencia artificial) DW IVA				
Clientes remotos	Multiplataforma - Windows, Linux Ubuntu y Mac				
Aplicaciones móviles	iOS y Android				
Teclado y mouse	Incluido				
Kit de raíles	Incluido			---	
Fuente de alimentación	Fuente de alimentación doble 2000W*		500W**	500W**	500W**
Temperatura de funcionamiento	41°F-104°F (5°C-40°C)		41°F-104°F (5°C-40°C)	41°F-104°F (5°C-40°C)	41°F-104°F (5°C-40°C)
Dimensiones (Ancho x Profundidad x Altura) (pulgadas)	17.08" x 29.03" x 3.4"		17.29" x 21.93" x 3.5"	8.6" x 19.12" x 16.83"	7.46" x 15.7" x 14.21"
Garantía	Garantía de 5 años, reparación en el sitio al día siguiente		limitada por 5 años	limitada por 5 años	limitada por 5 años

\*\*\* Se recomienda un sistema de alimentación ininterrumpida (UPS).

Diseñado y configurado en los EE.UU. 

# Servidores y estaciones de trabajo

## Blackjack®

Servidores con tecnología DW Spectrum® IPVMS



Built  
for  
Users.™

NDA/TAA  
COMPLIANT PRODUCT

## Servidores escalables y de nivel empresarial, con tecnología DW Spectrum IPVMS.

Los servidores BlackJack de DW, con tecnología DW Spectrum, son soluciones de administración de video robustas y fáciles de usar, altamente optimizadas para proporcionar una escalabilidad ilimitada, un ahorro de ancho de banda inigualable y una configuración y administración del sistema simplificadas. La arquitectura es multiplataforma y admite plataformas Windows, Linux y MAC para una completa optimización que se adapte a cualquier aplicación.



### DW Spectrum IPVMS precargado.

DW Spectrum IPVMS es una plataforma de administración de video IP infinitamente personalizable que ofrece a los usuarios la posibilidad de crear soluciones de video en red a medida para cualquier tipo de proyecto, desde la oficina o sobre el terreno.

## Características:



Escalabilidad  
ilimitada



Almacenamiento  
2-416TB



Salida de  
600Mbps



Dos tarjetas NIC



OS Windows 10,  
Server y Linux Ubuntu



RAID5, 6



Discos de  
intercambio  
en caliente



Salida HD



DW Spectrum



5 AÑOS  
Garantía limitada

- Admite todas las cámaras IP de conformidad con ONVIF
- Opciones de almacenamiento 2-416TB de almacenamiento interno\*
- Discos de intercambio en caliente\*
- Redundancia de datos\*
- Fuente de alimentación redundante\*
- Grabe y gestione cámaras IP multisensor y con un único sensor de cualquier resolución hasta un rendimiento máximo de 600Mbps
- Gestione de forma remota con DW Spectrum Client o la aplicación DW Spectrum Mobile

- Puertos de salida de monitoreo local\*
- Hasta dos puertos de red\*
- Windows 10, Windows Server o Linux Ubuntu en un SSD independiente\*
- Controlador RAID dedicado\*
- Incluye DW Spectrum para la instalación, supervisión y grabación
- Se incluyen hasta dos (2) licencias de 4 canales para un total de 8 canales de grabación (DW-SPECTRUMLS004)\*
- Sin gastos de mantenimiento anual
- Escalabilidad empresarial sencilla

- Detección automática de dispositivos
- Grabación de transmisión doble
- Kit de raíles incluido\*
- Mouse y teclado USB incluidos\*
- Diseño, montado y probado en los EE.UU.
- Certificación UL\*
- Cumple con NDA/TAA
- Garantía de 5 años con servicio de hardware en el sitio al siguiente día hábil, manteniendo su disco duro\*



## Servidor Rack™

## Servidores P-Rack™

**NDA/TAA**  
COMPLIANT PRODUCT



NÚMERO DE PIEZA		Blackjack E-Rack™ 2U - 26 Bahías Procesador Doble	Blackjack E-Rack™ 2U - 18 Bahías Procesador Doble	Blackjack E-Rack™ 2U - 12 Bahías Procesador Doble	Blackjack Rack™ 2U - 12 Bahías Procesador único	Blackjack P-Rack™ 2U c/RAID	Blackjack P-Rack™ 2U	Blackjack P-Rack™ 1U
Licencias IP incluidas		8				4		
Formato		Montaje en rack				Montaje en rack		
Sistema operativo	Windows 10 IoT	BJRR2YxxT	BJRR2XxxT	DW-BJRR2PxxT	DW-BJRR2UxxT	DW-BJPR2UxxT	DW-BJP2UxxT	DW-BJP1UxxT
	Windows Server	BJRR2YxxTLX	BJRR2XxxTLX	DW-BJRR2PxxTS	DW-BJRR2UxxTS	---	---	---
	LTS Linux Ubuntu	BJRR2YxxTS	BJRR2XxxTS	DW-BJRR2PxxTLX	DW-BJRR2UxxTLX	DW-BJPR2UxxT-LX	DW-BJP2UxxT-LX	DW-BJP1UxxT-LX
	OS en SSD	2 x 240GB NVMe SSD (RAID1)				2.5" SSD Opción: DW-SSD80 - SSD secundario para duplicar el OS*		2.5" SSD
CPU		2x Procesadores Intel® Xeon® Silver			1x Procesador Intel® Xeon® Silver	Procesador Intel® i5 Opción: DW-CPUi7 - actualización de procesadora a i7*		Procesador Intel® i7
Memoria		32GB (4x 8GB)			16GB (2x 8GB)		16GB	
Puerto Ethernet		2x Puertos Ethernet 1GB Base-T, 2x Fibra SFP+ 10GB, iDRAC9 Enterprise	6x Puertos Ethernet 1GB Base-T, 2x Fibra SFP+ 10G, iDRAC9 Enterprise	2x puertos Gigabit Ethernet		2x puertos Gigabit Ethernet		
Sistema	Tasa máxima de almacenamiento de video (Mbps)	600 Mbps				600 Mbps	600 Mbps	360 Mbps
Almacenamiento	Número máximo de discos duros	26x Discos duros SAS	18x Discos duros SAS	12x HDD		6 x HDD	7 x HDD	3 x HDD
	Almacenamiento máximo	Opciones de RAID5, RAID6 de 416TB	Opciones de RAID5, RAID6 de 288TB	Opciones de RAID5, RAID6 de 192TB		96TB	112TB	48TB
		Opciones de OS RAID 1: RAID5, RAID6 de datos	Opciones de OS RAID 1: RAID5, RAID6 de datos	Opción: RAID5		RAID5	---	---
Salida de video	Salidas	1 x mini DisplayPort (adaptador de mini-DP a HD verdadero incluido)				Salida HD verdadero, VGA o DVI		
	Tarjeta de video	NVIDIA T400 2GB		Nvidia Quadra P400		GeForce 210		
	Resolución	---				---		
Software VMS precargado		DW Spectrum IPVMS				DW Spectrum IPVMS		
Clientes remotos		Multiplataforma - Windows, Linux Ubuntu y Mac				Multiplataforma - Windows, Linux Ubuntu y Mac		
Aplicaciones móviles		iOS® y Android				iOS y Android		
Teclado y mouse		Incluido				Incluido		
Kit de raíles		Incluido				Incluido		
Fuente de alimentación		Fuente de alimentación doble 1100W*	750W Doble redundante**		400W**	400W**	300W**	
Temperatura de funcionamiento		41°F-104°F (5°C-40°C)				41°F-104°F (5°C-40°C)		
Dimensiones (Ancho x Profundidad x Altura) (pulgadas)		17.6" x 31.9" x 3.41"		19" x 28.25" x 3.41"		17.32" x 26" x 3.5"	17.32" x 26" x 3.5"	17.32" x 20.86" x 1.718"
Kit de reparación en campo		---				---		
Garantía		Garantía de 5 años, reparación de hardware en el sitio al siguiente día hábil				limitada por 5 años		

\* Disponible durante el pedido inicial

\*\* Se recomienda contar con un sistema de alimentación ininterrumpida (UPS).

# Servidores y estaciones de trabajo

**NDA/TAA**  
COMPLIANT PRODUCT

Servidores Tower™ de tamaño completo



Servidores Tower™ de tamaño medio



Estaciones de trabajo Tower™ de tamaño medio



NÚMERO DE PIEZA		Blackjack Tower™ de tamaño completo	Blackjack Tower™ de tamaño completo c/ RAID	Blackjack Tower™ de tamaño medio	Blackjack Tower™ de tamaño medio	Blackjack Tower™ de tamaño medio	Estación de monitoreo Blackjack Tower™	Estación de monitoreo Blackjack Tower™	
Licencias IP incluidas		4						---	
Formato		Tower de tamaño completo			Tower de tamaño medio			Tower de tamaño medio	
Sistema operativo	Windows 10 64 Bit	DW-BJT71xxT	DW-BJTR715xxT/ DW-BJTR716xxT	DW-BJMT31xxT	DW-BJMT51xxT	DW-BJMT71xxT	DW-BJMTC5204T	DW-BJMTC7404T	
	Windows Server	---	DW-BJTR715xxTS/ DW-BJTR716xxTS	---	---	DW-BJMT71xxTS	---		
	Linux Ubuntu	DW-BJT71xxTLX	DW-BJTR715xxTLX/ DW-BJTR716xxTLX	DW-BJMT31xxTLX	DW-BJMT51xxTLX	---	---		
	OS en SSD	Sí			Sí			Sí	
CPU		Procesador Intel® i7	Procesador Intel® i7	Procesador Intel® i3	Procesador Intel® i5	Procesador Intel® i7	Procesador Intel® i5	Procesador Intel® i7	
Memoria		16GB		Ubuntu: 8GB Windows: 16GB	16GB	16GB	16GB	32GB	
Puerto Ethernet		2x 1G Ethernet			2x 1G Ethernet			1 x 1G Ethernet	
Sistema	Almacenamiento máximo de video: tasa (Mbps)	600Mbps	RAID5: 600Mbps RAID6: 420Mbps	180Mbps	360Mbps	480Mbps	---		
Almacenamiento	Número máximo de discos duros	7 x HDD	7 x HDD	3 x HDD	3 x HDD	3 x HDD	---		
	Almacenamiento máximo	112TB	Opciones de RAID5, RAID6 de 112TB	20TB	48TB	48TB	---		
Salida de video	Salidas	Salidas 1x HD verdadero, 1x DVI, 1x DP para la instalación y configuración. 1 salida a la vez.			Salidas 1x HD verdadero, 1x DVI, 1x VGA para la instalación y configuración. 1 salida a la vez.			Cuatro salidas con DP y HD verdadero	
	Tarjeta de video	Gráficos Intel integrados			Gráficos Intel integrados			NVIDIA GTX	NVIDIA RTX
	Resolución	---			---			7680x4320	7680x4320
Software VMS precargado		DW Spectrum IPVMS			DW Spectrum IPVMS			Cliente únicamente DW Spectrum IPVMS	
Clientes remotos		Multiplataforma - Windows, Linux Ubuntu y Mac			Multiplataforma - Windows, Linux Ubuntu y Mac			---	
Aplicaciones móviles		iOS y Android			iOS y Android			---	
Teclado y mouse		Incluido			Incluido			Incluido	
Kit de raíles		---			---			---	
Fuente de alimentación		500W**	500W**	400W**	400W**	400W**	300W**	500W**	
Temperatura de funcionamiento		41°F-104°F (5°C-40°C)			41°F-104°F (5°C-40°C)			41°F-104°F (5°C-40°C)	
Dimensiones (Ancho x Profundidad x Altura) (pulgadas)		8.6" x 19.12" x 16.83"			7.46" x 15.7" x 14.21"			7.46" x 15.7" x 14.21"	
Kit de reparación en campo		---			---			---	
Garantía		limitada por 5 años			limitada por 5 años			limitada por 5 años	

## Servidores de escritorio ligero DX™



Escritorio ligero Blackjack DX™				Blackjack CX™
4				4
Escritorio ligero				PoE NVR
DW-BJDX71xxT	DW-BJDX51xxT	DW-BJDX31xxT	---	---
---	---	---	---	---
---	DW-BJDX51xxT-LX	DW-BJDX31xxT-LX	DW-BJDX11xxT-LX	DW-BJDX11xxT-LX
m.2 SSD			---	m.2 SSD
Procesador Intel® i7	Procesador Intel® i5	Procesador Intel® i3	Procesador Intel® Celeron	Procesador Intel® Celeron
16GB	16GB	Ubuntu: 8GB Windows: 16GB	8GB	8GB
2x puertos Gigabit Ethernet				2x puertos gigabit ethernet (RJ45) 16 puertos PoE/PoE+, 8 canales virtuales, total máximo de 24 cámaras
480 Mbps	360 Mbps	180 Mbps	80 Mbps	80 Mbps
2 x HDD				2x 3.5" SATA HDD
20TB				40TB
1x HD verdadero, 1x DVI-D para la configuración del sistema. 1 salida de pantalla máxima a la vez.	1x HD verdadero, 1x DVI-D, 1x D-Sub para la configuración del sistema. 1 salida de pantalla máxima a la vez.			1x HD verdadero, 1x DVI-I para la configuración del sistema. 1 salida de pantalla máxima a la vez.
Gráficos Intel HD integrados				---
HD verdadero: 4096x2160 a 60Hz, DVI-D: 1920x1200 a 60Hz, D-Sub: 1920x1200@60Hz				4096 x 2160
DW Spectrum IPVMS				DW Spectrum IPVMS
Multiplataforma - Windows, Linux Ubuntu y Mac				Multiplataforma - Windows, Linux Ubuntu y Mac
iOS y Android				iOS y Android
Incluido				Incluido
---				Orejetas de montaje en rack y montaje en pared disponibles. Se vende por separado
300W**				410W**
41°F-104°F (5°C-40°C)				32°F-104°F (0°C-40°C)
13.1" x 3.8" x 15.6"				16.92" x 11.75" x 13.7"
---				---
limitada por 5 años				limitada por 5 años

\* Disponible durante el pedido inicial

\*\* Se recomienda contar con un sistema de alimentación ininterrumpida (UPS).



Gestionar . Controlar . Comunicar

## Todos sus sistemas en una única interfaz.

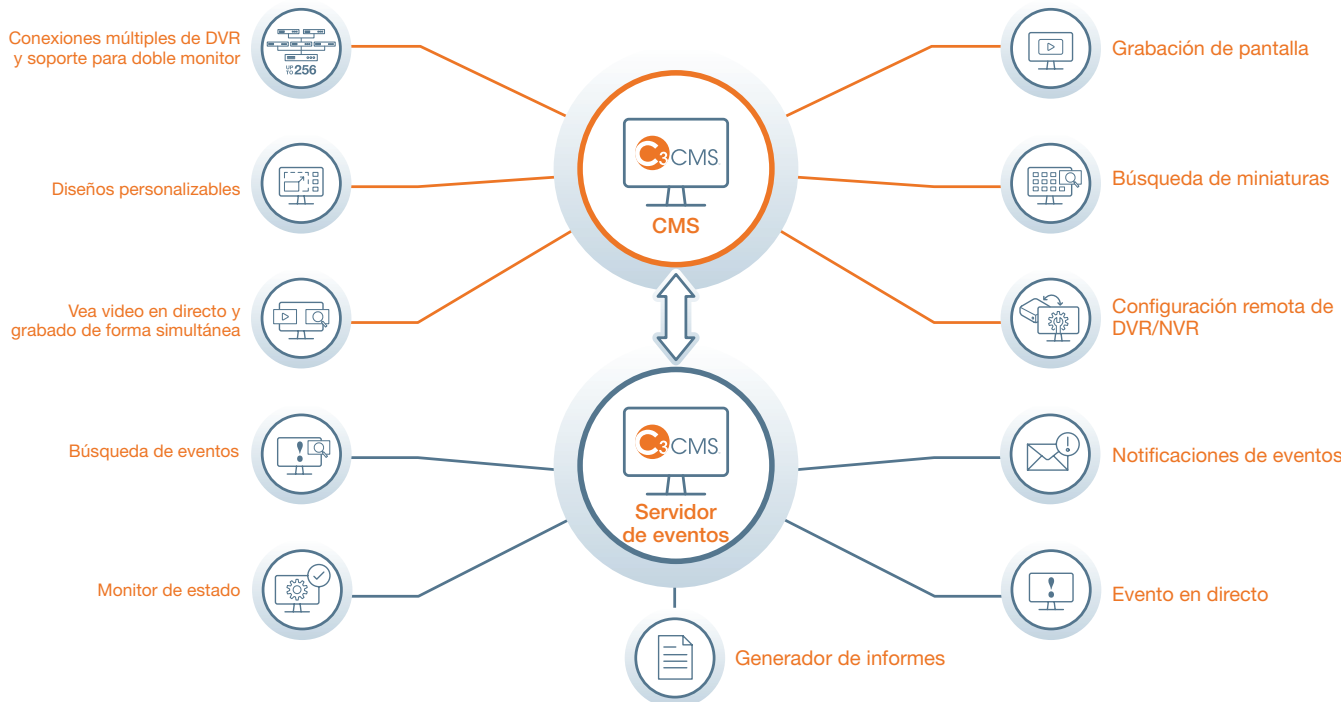
El C3 es un paquete de software de administración remota para las soluciones de grabación de la serie VMAX (VMAX A1 Plus, VMAX A1 G4, VMAX IP Plus and VMAX IP G4) y proporciona una forma eficaz y fácil de usar para supervisar el dispositivo desde cualquier lugar. El software permite ver en directo y reproducir simultáneamente el video grabado y admite cientos de dispositivos al mismo tiempo. CMS C3 proporciona información práctica en tiempo real.



Gestione y supervise su sistema desde cualquier lugar.

SISTEMA OPERATIVO ADMITIDO:  Windows®  MacOS

### Todos sus sistemas en una única interfaz.



Built for Users.™

# Software de administración remota y de servidor de eventos



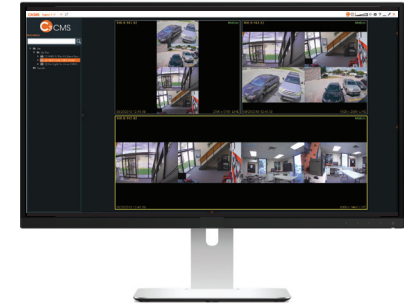
## Conexiones múltiples de DVR y soporte para doble monitor.

Supervise los datos en directo y grabados de hasta 256 ubicaciones en simultáneo. Utilice hasta 2 monitores de forma simultánea para disponer de un total de 288 cámaras al mismo tiempo.



## Diseños personalizables.

CMS C3 admite diseños personalizables, desde diseños convencionales de cuadrícula, hasta vistas panorámicas, de pasillo o de 2x2 sencillas de usar.



## Grabación de pantalla.

CMS C3 le permite grabar su propia pantalla.



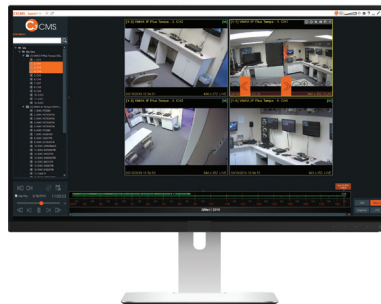
## Búsqueda de miniaturas.

Encuentre rápidamente videos haciendo clic en las miniaturas por la fecha, hora y el minuto.



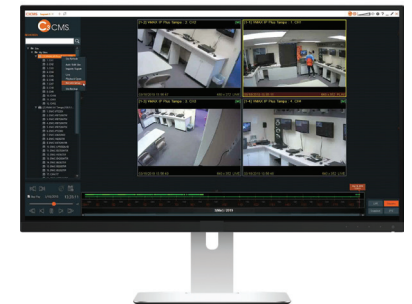
## Vea video en directo y grabado de forma simultánea.

Reproduzca el video grabado mientras ve la vista en directo en la misma pantalla al mismo tiempo.



## Configuración remota de DVR.

Configure remotamente los ajustes del DVR y las actualizaciones del firmware.



# Grabadores de video en red



**NDA/TAA**  
COMPLIANT PRODUCT

El VMAX IP G4 es un NVR PoE fácil de usar conforme a la NDA/TAA que ofrece a los usuarios vídeo de calidad 4K en una solución independiente fácil de usar.

El VMAX IP G4 puede grabar cámaras IP hasta 4K a 30 fps en tiempo real. Los NVR cumple con NDA/TAA y están disponibles en modelos de 4, 8 y 16 canales con administración local PoE adicional para hasta cinco canales adicionales.



La aplicación convierte la cámara de un celular inteligente o tableta en una cámara de vigilancia que puede visualizarse y grabarse con el servidor DW Spectrum IP o un NVR PoE VMAX IP G4 a través de la conectividad 4G y 5G en cualquier momento y en cualquier lugar.



## Características:

- Instalación, ajuste y configuración completa de la cámara en minutos!
- El cifrado del sistema CCIP™ protege su sistema de vigilancia de los ataques fuera de la red
- Grabe y gestione cámaras IP de un único sensor a 30 fps en tiempo real hasta 4K (3840x2160)
- Alimentación local para hasta 16 cámaras IP a través del conmutador PoE residente
- Conexión remota P2P PathFinder™
- Detección automática de dispositivos
- Compatible con cámaras ONVIF
- Opciones de almacenamiento de 0-32TB
- Snapshot Notify™: Intervalo de verificación de la imagen de la cámara que se envía a un correo electrónico
- Administración remota con C3™ CMS
- Grabación de grupos de cámaras por eventos
- Análisis del sistema con supervisión del estado del sistema, PoE y de la red en tiempo real
- Notificaciones de eventos y push
- Aplicación móvil para iOS®, Android® y Apple TV®
- Transmisión RTSP (protocolo de transmisión en tiempo real)
- Grabación de transmisión doble
- Manejo fácil de la cámara arrastrando y soltando
- Copia de seguridad al instante durante la reproducción
- Compatible con el módulo de monitoreo DW® Spot™ para Vistas Públicas
- Cálculo del NVR y configuración de grabación automática
- Protector de pantalla para proteger la pantalla del monitor
- Configuración de importación y exportación entre varios NVR
- Actualizaciones de firmware automáticas o manuales disponibles
- Cumple con NDA/TAA
- Cumple con TAA
- Garantía limitada por 5 años

Built  
for  
Users.™

\* Ver las fichas técnicas para las especificaciones por cámara.

**NDA/TAA**  
COMPLIANT PRODUCT



NÚMERO DE PIEZA		DW-VG416xT16P	DW-VG412xT8P	DW-VG49xT4P
Sistema operativo		Linux embebido		
Compresión de video		H.265, H.264		
Sistema	Canal	16 canales PoE	8 canales PoE + 4 canales extra	4 canales PoE + 5 canales extra, 9
	N.º de PoE	16 canales PoE, 1Gbps, 802.3at	8 canales PoE, 100Mbps, 802.3at	4 canales PoE, 100Mbps, 802.3at
Pantalla	Velocidad	480fps totales	360fps totales	270fps totales
	Modo de pantalla	1, 4, 9, 12 y 16	1, 4, 9 y 12	1, 4 y 9
Máx. bahías de discos duros y almacenamiento		2x SATA HDD, hasta 32TB	2x SATA HDD, hasta 32TB	1x SATA HDD, hasta 16TB
Entrada de video		Cámara IP máx. 4K (3840x2160)	Cámara IP máx. 4K (3840x2160)	Cámara IP máx. 4K (3840x2160)
Salida de video		Salida HD verdadero, VGA, salida en pantalla local hasta 3840x2160 (4K), transmisión RTSP		
Velocidad de grabación		Hasta 480fps hasta resolución de 4K, máx. 160Mbps	Hasta 360fps hasta resolución de 4K, máx. 80Mbps	Hasta 270fps hasta resolución de 4K, máx. 40Mbps
Resolución de grabación		Grabación de transmisión doble simultánea		
Entrada/Salida de audio		1 entrada de canal/1 salida de canal		
Entrada de alarma/ Salida de relé		8 entradas de canal/4 salidas de canal	4 entradas de canal/1 salida de canal	4 entradas de canal/1 salida de canal
Control PTZ		RS-485, ONVIF		
LAN		1 x Ethernet Gbps (RJ45)		
Requisitos de energía		54VCC, 3.33A	48VCC, 2.5A	48VCC, 1.25A
Consumo de energía		Presupuesto de potencia total de 180W (grabador + puertos PoE) 150W, 9.37W por puerto PoE 30W	Presupuesto de potencia total de 120W (grabador + puertos PoE) 96W, 12W por puerto PoE 30W	Presupuesto de potencia total de 60W (grabador + puertos PoE) 48W, 12W por puerto PoE 30W
Temperatura de funcionamiento		32-113°F (0-45°C)		
Dimensiones (Ancho x Profundidad x Altura)		14.96" x 10.55" x 1.77" (380 x 268 x 45mm)	14.96" x 10.55" x 1.77" (380 x 268 x 45mm)	11.81" x 9.8" x 1.77" (300 x 249 x 45mm)
Garantía		Garantía limitada por 5 años		

# Analíticos de Ai (inteligencia artificial)

Built  
for  
Users

# MEGAPIX<sup>®</sup> Ai<sup>™</sup>



Motor final de Ai (inteligencia artificial) con Aprendizaje Profundo (DL) y soluciones de video inteligente de hasta 4K en tiempo real.

4K  
ULTRA HD

NDA  
COMPLIANT PRODUCT

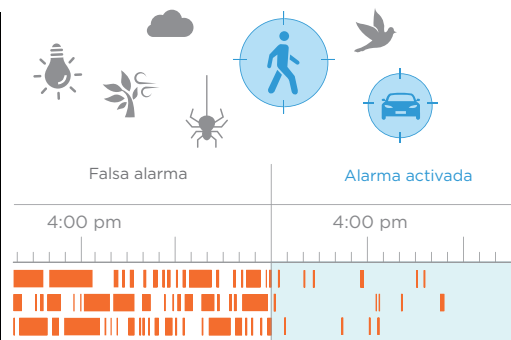
Las cámaras MEGApix Ai le brindan la potencia de DL Ai, con detección y seguimiento de objetos. Las cámaras detectan solo los objetos que quiera, reduciendo significativamente las falsas alarmas, preservando el almacenamiento de grabación y permitiendo una solución de monitoreo más eficiente.

## Desempeño final optimizado

El motor de analíticos de MEGApix Ai está especialmente diseñado para la aplicación final, trabajando en el lado de la cámara para reducir sustancialmente el consumo de ancho de banda y acelerar los tiempos de respuesta con un mejor desempeño general.



## Reduzca las falsas alarmas



Clasifica objetos y personas en movimiento, distinguiéndolos de elementos del entorno como arañas, sombras ondulantes y luces en movimiento para reducir los índices de falsas alarmas y ahorrar espacio de almacenamiento.

## Clasificación precisa de objetos

El Rastreador de Objetos de DL permite la clasificación automática de personas, ciclistas, coches, autobuses y camionetas, camiones, motocicletas, bicicletas y bolsas.



## Tecnología ANPR MMCR

Detecta y extrae números y letras en matrículas a una velocidad de hasta 45 mph, con una precisión superior al 95%. Convierta los píxeles en datos digitales útiles e identifique la marca, el modelo, el color y el tipo de vehículo.



Cámaras 4K

Cámara ANPR



NÚMERO DE PIEZA		DWC-XSDE08Mi	DWC-XSBA08Mi	DWC-XSBE08Mi	DWC-XSDJ08Mi	DWC-XSBA08MiM
Imagen	Sensor de imagen	Sensor CMOS 4K 1/2.8" Star-Light Plus				
	Píxeles totales	3864(H) x 2228(V)				
	Iluminación mínima de la escena	0.09 lux (color) 0 lux (ByN)		0.09 lux (color) 0 lux (ByN)		0.09 lux (color) 0 lux (ByN)
Entrada/Salida de audio		1 entrada de línea, 1 salida de línea				1 entrada de línea, 1 salida de línea
Lente	Distancia focal	2.7-13.5mm		2.7-13.5mm	2.7-13.5mm	2.7-13.5mm
	Tipo de lente	Lente p-iris varifocal con zoom motorizado y autofocus		Lente p-iris varifocal con zoom motorizado y autofocus		Lente p-iris varifocal con zoom motorizado y autofocus
	Distancia IR	Rango de 100 pies	Rango de 140 pies	Rango de 100 pies	Rango de 80 pies	Rango de 140 pies
	Ángulo de visión	33.1°-90.3°		33.1°-90.3°	33.1°-90.3°	33.1°-90.3°
Operacional	Reducción digital de ruido (DNR)	Reducción digital de ruido 3D Smart DNR™				
	Amplio rango dinámico	WDR verdadero				
	Día y noche	D/N verdadero				
	Detección de movimiento	Sí				
	Zonas de privacidad	16 máscaras de privacidad				
	Análíticos de aprendizaje profundo	Seguimiento de objetos por aprendizaje profundo				
	Filtros de analíticos	Zonas y límites de detección, reglas lógicas, manipulación, intrusión, recuento, recuento de líneas, aparición, desaparición, paradas, entradas, salidas, seguimiento, permanencia, reglas lógicas, dirección, metadatos				
	Entrada de alarma	1 entrada de alarma	1 entrada de alarma	1 entrada de alarma	1 entrada de alarma	1 entrada de alarma
	Salida de alarma	1 salida de alarma	1 salida de alarma	1 salida de alarma	1 salida de alarma	1 salida de alarma
Red	Tipo de compresión de video	H.265, H.264, MJPEG				
	Tasa de fotogramas	30fps en todas las resoluciones				
	Capacidad de transmisión	Transmisión doble simultánea				
	Almacenamiento integrado	Micro SD / SDHC / SDXC				
	Software de administración de video	DW Spectrum IPVMS, además de otros VMS compatibles con ONVIF				
Ambiental	Carcasa	Domo antivandálica de bajo perfil	Bala	Bala con caja de conexiones	Domo antivandálico con caja de conexiones	Bala
	Temperatura de funcionamiento	-4°F - 122°F (-20°C - 50°C)	-40°F - 122°F (-40°C - 50°C)	-4°F - 122°F (-20°C - 50°C)		-40°F - 122°F (-40°C - 50°C)
	Protección IP	Protección IP67				
	Protección IK	Protección contra impactos con protección IK 10				
	Otras certificaciones	Cumple con FCC, CE, certificación UL, ROHS y NDAA			Cumple con FCC, CE, ROHS, NDAA	
Alimentación	Requisitos de energía	12VCC, PoE IEEE 802.3af Clase 3 (no incluye el adaptador)	12VCC, PoE IEEE 802.3at PoE+ Clase 4 (no incluye el adaptador)	12VCC, PoE IEEE 802.3at PoE+ Clase 4 (no incluye el adaptador)		12VCC, PoE IEEE 802.3at PoE+ Clase 4 (no incluye el adaptador)
	Consumo de energía	12VCC: 10.2W, 850mA PoE: 12.5W	12VCC: 13.2W, 1.1A PoE: 14.8W	12VCC: 13.08W, 1.09A PoE: 14.97W, 0.312mA		12VCC: 13.2W, 1.1A PoE: 14.8W
Mecánica	Dimensiones	4.92" x 3.62"	12.2" x 3.81"	7.44" x 5.78"	5.09" x 5.74"	12.2" x 3.81"

# Cámaras IP con Ai (inteligencia artificial)

Cámara doble sensor 10MP

Cámaras de 5MP

Cámara con Flash LED

**NDA**  
COMPLIANT PRODUCT



NÚMERO DE PIEZA		DWC-PDS10Wi28A	DWC-XSDE05Mi	DWC-XSBA05Mi	DWC-XSDA05Bi	DWC-XSTD05MF
Imagen	Sensor de imagen	CMOS 2x/5MP 1/2.8" Star-Light Plus		Sensor CMOS 5MP 1/2.8" Star-Light Plus		
	Píxeles totales	2x 2592(H) X 1944(V)		2704(H) X 2104(V)		
	Iluminación mínima de la escena	0.13 lux (color) 0 lux (ByN)	0.08 lux (color) 0 lux (ByN)	0.09 lux (color) 0 lux (ByN)	0.13 lux (color) 0 lux (ByN)	0.08 lux (color) 0 lux (ByN)
Entrada/Salida de audio		1 micrófono incorporado/1 salida		1 entrada de línea, 1 salida de línea		
Lente	Distancia focal	2x 2.8mm, F1.8	2.7-13.5mm		2.8mm	2.7-13.5mm
	Tipo de lente	Lente fija	Lente p-iris varifocal con zoom motorizado y autofocus		Lente fija	Lente p-iris varifocal con zoom motorizado y autofocus
	Distancia IR	Rango de 50 pies	Rango de 100 pies	Rango de 140 pies	Rango de 80 pies	Rango de 75 pies
	Ángulo de visión	102.4°	31.6°-98.3°	31°-96°	102.4°	31.6°-98.3°
Operacional	Reducción digital de ruido (DNR)	Reducción digital de ruido 3D Smart DNR™				
	Amplio rango dinámico	WDR verdadero				
	Día y noche	D/N verdadero				
	Detección de movimiento	Sí				
	Zonas de privacidad	16 máscaras de privacidad				
	Análisis de aprendizaje profundo	Seguimiento de objetos por aprendizaje profundo				
	Filtros de analíticos	Zonas y límites de detección, reglas lógicas, manipulación, intrusión, recuento, recuento de líneas, aparición, desaparición, paradas, entradas, salidas, seguimiento, permanencia, reglas lógicas, dirección, metadatos				
	Entrada de alarma	1 entrada de alarma	1 entrada de alarma	1 entrada de alarma	1 entrada de alarma	1 entrada de alarma
Salida de alarma	1 salida de alarma	1 salida de alarma	1 salida de alarma	1 salida de alarma	1 salida de alarma	
Red	Tipo de compresión de video	H.265, H.264, MJPEG				
	Tasa de fotogramas	30fps en todas las resoluciones				
	Capacidad de transmisión	Transmisión doble simultánea				
	Almacenamiento integrado	Micro SD / SDHC / SDXC				
	Software de administración de video	DW Spectrum IPVMS, además de otros VMS compatibles con ONVIF				
Ambiental	Carcasa	Domo antivandálica de doble sensor	Domo antivandálica de bajo perfil	Bala	Ultra bajo perfil Domo antivandálica	Torreta de bola antivandálica Galaxy™
	Temperatura de funcionamiento	-4°F - 122°F (-20°C - 50°C)		-40°F - 122°F (-40°C - 50°C)		-4°F - 122°F (-20°C - 50°C)
	Protección IP	Protección IP67				
	Protección IK	Protección contra impactos con protección IK 10				
	Otras certificaciones	Cumple con FCC, CE, ROHS, certificación UL y NDAA	Cumple con FCC, CE, ROHS, NDAA			
Alimentación	Requisitos de energía	12VCC, PoE IEEE 802.3af Clase 3 (no incluye el adaptador)	12VCC, PoE IEEE 802.3af Clase 3 (no incluye el adaptador)	12VCC, PoE IEEE 802.3at PoE+ Clase 4 (no incluye el adaptador)	12VCC, PoE IEEE 802.3af Clase 3 (no incluye el adaptador)	12VCC, PoE IEEE 802.3af Clase 3 (no incluye el adaptador)
	Consumo de energía	12VCC: máx. 8.5W 708mA PoE: máx. 10.6W	12VCC: 10.4W, 866mA PoE: 12.5W	12VCC: 13.2W, 1.1A PoE: 14.4W	12VCC: 7.1W, 591mA PoE: 9.6W	
Mecánica	Dimensiones	5.47" x 3.12"	4.92" x 3.62"	12.2" x 3.81"	4.13" x 2.4"	4.92" x 4.79"

# Cámaras IP



## Vistas de 180° con multisensor o único sensor a 30 fps en tiempo real y hasta 21 MP.

Las cámaras IP DW MEGApix PANO multisensor y de un solo sensor le ofrecen verdaderas vistas panorámicas con la comodidad de una configuración flexible de los sensores a velocidades de fotogramas rápidas. Al comparar el coste total del sistema, estas cámaras pueden ser las más rentables que puede comprar porque hacen más con una única instalación, reduciendo todos los costes relacionados, como el cableado y la mano de obra.

**21MP** Detalles de nivel forense a 30 fps en tiempo real.

Obtenga vistas amplias y detalles forenses desde una única cámara. Las cámaras multisensor y de único sensor MEGApix Pano producen vistas de 180° a través de una única conexión PoE Plus.



Zoom a detalles de nivel forense

### Características:

- Cámara IP con vista panorámica de 180° de 21 MP y sensor de imagen de 4x 1/1.8" a 30 fps en tiempo real
- Tecnología de color Star-Light Plus™ en condiciones de oscuridad casi total
- Lente fija 4x 8.0mm
- Alta tasa de fotogramas: 30fps en tiempo real a 21MP
- Cristal antirreflectante sin distorsiones
- Se incluye inyector PoE
- Reducción digital de ruido 3D Smart DNR™
- Verdadero día/noche con filtro de corte IR mecánico
- Control automático de ganancia (AGC)

- Balance de blancos automático (AWB)
- Detección de movimiento
- Audio bidireccional
- Entradas de sensor de alarma y salida de relé
- 4x Ranura para tarjeta Micro SD/SDHC/SDXC (no incluida)
- Servidor web incorporado
- Cumple con NDAA
- Certificación UL
- Carcasa con protección IP66
- Garantía de 5 años



NÚMERO DE PIEZA		DWC-PZ21M69TW	DWC-M(P) BW8Wi2TW
Imagen	Sensor de imagen	CMOS 4x 5.2MP 1/1.8"	CMOS 8MP 1/1.8" Star-Light Plus
	Píxeles totales	3096(H) X 2080(V)	3952 (H) x 2320 (V)
	Iluminación mínima de la escena	0.16 lux (color)	0.29 lux (color)
		---	0 lux (ByN)
Entrada/Salida de audio		1 entrada de línea, 1 salida de línea	1 entrada de línea, 1 salida de línea
Lente	Distancia focal	Lentes 4x 8.0mm	2.3mm, F2.8
	Tipo de lente	Lentes fijas	Lente ultra gran angular
	Distancia IR	---	Rango de 100 pies
	Ángulo de visión	Vista panorámica 180°	
Operacional	DNR	reducción digital de ruido 3D Smart DNR™	
	Amplio rango dinámico	---	WDR verdadero
	Día y noche	D/N verdadero	D/N verdadero
	Detección de movimiento	Sí	Sí
	Entrada de alarma	1 entrada de alarma	1 entrada de alarma
	Salida de alarma	1 salida de alarma	1 salida de alarma
Red	Tipo de compresión de video	H.264, MJPEG	H.265, H.264, MJPEG
	Tasa de fotogramas	Hasta 30fps en todas las resoluciones	
	Capacidad de transmisión	Transmisión doble simultánea	
	Almacenamiento integrado	4x Micro SD/SDHC/SDXC	Micro SD / SDHC / SDXC
	Software de administración de video	DW Spectrum® IPVMS, además de otros VMS compatibles con ONVIF	
Ambiental	Carcasa	Carcasa para exteriores	Bala antivandálica exterior
	Temperatura de funcionamiento	-4°F - 122°F (-20°C - 50°C)	-40°F - 122°F (-40°C - 50°C)
	Protección IP	Protección IP66	Protección IP67
	Protección IK	---	---
	Otras certificaciones	FCC, CE, ROHS, certificación UL, cumple con NDAA, cumple con TAA	
Alimentación	Requisitos de energía	12VCC, PoE IEEE 802.3at PoE+ Clase 4 (Se incluye inyector PoE)	12VCC, PoE IEEE 802.3af Clase 3
	Consumo de energía	12VCC: 21.5W PoE IEEE802.3at, clase 4: 23.2W	12VCC: 8.9W PoE: 12.3W
Mecánica	Dimensiones	7.55" x 4.25"	5.03" x 8.75" x 3.8"



# Cámaras IP

**MEGAPIX PANO** 9MP 5MP  
Cámaras IP de Vista panorámica



**NDA**  
COMPLIANT PRODUCT



## Vistas de ojo de pez 360° a 30fps en tiempo real.

Las cámaras IP MEGApix Pano de ojo de pez con vista de 360° y con IR permiten supervisar toda una habitación con una sola cámara, proporcionando el máximo ROI con una claridad de imagen de esquina a esquina.



### Vista ojo de pez.

Las cámaras MEGApix Pano de ojo de pez con vista de 360° y con IR permiten supervisar toda una habitación con una sola cámara, proporcionando el máximo ROI.

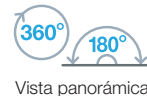


## Características:

**5/9MP**  
Resolución



Lente ojo de pez



Vista panorámica



360° Smart IR™



Protección IP66

**5 años**  
Garantía

- Modelos de resolución de 9MP y 5MP en tiempo real
- Opciones de lentes ojo de pez de 2.1mm y 1.55mm
- Admite la vista de ojo de pez hemisférico de 360° y vistas panorámicas de 360°, 180° y 90°
- Claridad de imagen de esquina a esquina
- Múltiples códecs con transmisión doble simultánea
- 360° Smart IR™ con sincronización inteligente de la cámara
- Audio bidireccional a través de DW Spectrum IPVMS\*

- Reducción digital de ruido 3D Smart DNR™
- Verdadero día/noche con filtro de corte IR mecánico
- Control automático de ganancia (AGC)
- Entrada de sensor de alarma\*
- Salida relé\*
- Cumple con NDAA
- Protección IP66
- Garantía de 5 años

Built for Users.  
**ONVIF**

NÚMERO DE PIEZA		DWC-P(P)VF9Di2TW	DWC-P(P)VF5Di1TW
Imagen	Sensor de imagen	CMOS 12.4MP 1/1.7"	CMOS 5MP 1/1.8"
	Píxeles totales	4000(H) X 3000(V)	3096(H) X 2080(V)
	Iluminación mínima de la escena	0.3 lux (color)	0.39 lux (color)
		0 lux (ByN)	
Entrada/Salida de audio		1 entrada de línea, 1 salida de línea	
Lente	Distancia focal	2.1mm	1.55mm
	Tipo de lente	Lente ojo de pez	
	Distancia IR	Rango de 80 pies	
	Ángulo de visión	360°	
Operacional	Reducción digital de ruido (DNR)	Smart DNR™ 3D reducción digital de ruido	
	Amplio rango dinámico	D-WDR	
	Día y noche	D/N verdadero	
	Detección de movimiento	Sí	
	Entrada de alarma	1 entrada de alarma	
Salida de alarma	1 salida de alarma		
Red	Tipo de compresión de video	H.265 o H.264 o MJPEG	
	Tasa de fotogramas	Hasta 30fps en todas las resoluciones	
	Capacidad de transmisión	Transmisión doble simultánea	
	Almacenamiento integrado	Micro SD/SDHC/SDXC	
	Software de administración de video	DW Spectrum IPVMS, además de otros VMS compatibles con ONVIF	
Ambiental	Carcasa	Domo antivandálica ojo de pez	
	Temperatura de funcionamiento	-4°F - 122°F (-20°C - 50°C)	
	Protección IP	Protección IP66	
	Protección IK	Protección IK09	
Alimentación	Otras certificaciones	Cumple con FCC, CE, ROHS, certificación UL y NDAA	
	Requisitos de energía	12VCC, PoE IEEE 802.3af Clase 3	
	Consumo de energía	12VCC máx. 8.5W PoE máx. 10W	12VCC: máx. 7.5W PoE: máx. 8.7W
Mecánica	Dimensiones	4.9" x 1.88"	

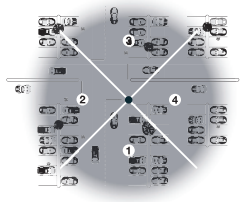
\* Ver las fichas técnicas para las especificaciones por cámara.



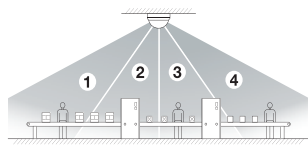
## Vistas configurables de 360°, 270° y 180° a 30fps en tiempo real.

Las cámaras IP configurables multisensor MEGApix Flex de 16 MP reducen el coste total del sistema al ofrecer cuatro sensores CMOS de 4 MP en una sola carcasa e instalación y una resolución total de hasta 20 MP. Las cámaras Flex cuentan con módulos de lentes fijos o varifocales configurables por el usuario y producen cuatro transmisiones de video a 30 fps en tiempo real. Amplíe la imagen para obtener detalles de calidad forense con DW Spectrum IPVMS.

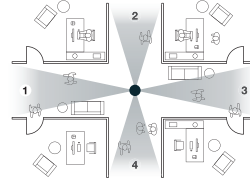
### FLEX™ ¡Cuatro cámaras en una sola instalación!



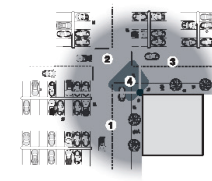
Instalación en 360° en un estacionamiento



Instalación en 180° en una línea de montaje



Instalación en 360° en pasillos  
Inclinación máxima del sensor: 70°



Instalación en 270° en esquinas

## Características:

**UP TO 20MP**  
Resolución a 30fps

**4x** Módulos de lente varifocal o fija

Instalación 4 en 1

Instalación flexible de sensor

Carcasa con protección IP

**5 AÑOS**  
Garantía

- Sensores de imagen 20MP (4x 5MP) y 16MP (4x 4MP) 1/3" a 30fps en tiempo real
- Tecnología de color Star-Light Plus™ en condiciones de oscuridad casi total\*
- Cámara IP de vista panorámica flexible de 360° y 180°
- 4x Módulos de lente varifocal 2.8-8.0mm con zoom motorizado y autofocus\*
- Disponible como sistema completo con módulos de lente de 4x 2.8mm, 4x 4.0mm, 4x 6.0mm, o 4 x 8.0mm o con cámara y otras opciones de lente vendidas por separado.\*
- Cuatro cámaras en una sola instalación
- Cardán de 3 ejes para el posicionamiento de lentes de amplio rango
- Posicionamiento flexible del sensor sobre una base magnética
- Amplio rango dinámico (WDR) verdadero
- Se incluye inyector PoE
- Audio bidireccional

- Múltiples códecs (H.265, H.264, MJPEG) con transmisión en simultáneo\*
- Reducción digital de ruido 3D Smart DNR™
- Verdadero día/noche con filtro de corte IR mecánico
- Control automático de ganancia (AGC)
- Balance de blancos automático (AWB)
- Detección de movimiento
- 4x tarjetas Micro SD/SDHC/SDXC clase 10 (tarjeta no incluida)
- Entradas de sensor de alarma y salida de relé
- Conformidad con ONVIF, perfil S
- Cumple con NDA
- Certificación UL
- Opciones de carcasa con protección IP66 e IP67\*
- Carcasa IK10 resistente a los impactos\*
- Garantía de 5 años



NÚMERO DE PIEZA		DWC-PVX16WW DWC-PVX16W2W* DWC-PVX16W4W*	DWC-P(P)VX20WATW
Imagen	Sensor de imagen	CMOS 4x 4MP 1/3"	4x CMOS 5,14MP 1/2.8" Star-Light Plus™
	Píxeles totales	4x 2688(H) X 1520(V)	4x 2592(H) x 1944(V)
	Iluminación mínima de la escena	0.41 lux (color)	0.05 lux (color) 0.1 lux (ByN)
Entrada/Salida de audio		1 entrada de línea, 1 salida de línea	
Lente	Distancia focal	Opciones de 2.8mm, 4.0mm, 6.0mm y 8.0mm	4x 2.8 - 8.0mm
	Tipo de lente	Lente fija	Lente varifocal con zoom motorizado y autofocus
	Distancia IR	---	
	Ángulo de visión	90° (2.8mm), 51° (6.0mm), 81° (4.0mm), 39° (8.0mm)	4x 51° - 93°
Operacional	Reducción digital de ruido (DNR)	Reducción digital de ruido 3D Smart DNR™	
	Amplio rango dinámico	WDR verdadero	
	Día y noche	D/N verdadero	
	Detección de movimiento	Sí	
	Entrada de alarma	1 entrada de alarma	
Salida de alarma		1 salida de alarma	
Red	Tipo de compresión de video	H.264, MJPEG	H.265, H.264, MJPEG
	Tasa de fotogramas	Hasta 30fps en todas las resoluciones	
	Capacidad de transmisión	Transmisión múltiple simultánea	
	Almacenamiento integrado	4x tarjetas Micro SD/SDHC/SDXC	
	Software de administración de video	DW Spectrum IPVMS	
Ambiental	Carcasa	Domo antivandálica exterior	
	Temperatura de funcionamiento	-4°F - 122°F (-20°C - 50°C)	
	Protección IP	Protección IP66	Protección IP67
	Protección IK	---	Protección IK 10 resistente a los impactos
Otras certificaciones		Cumple con FCC, CE, ROHS, certificación UL y NDA	
Alimentación	Requisitos de energía	12VCC PoE + IEEE 802.3at Clase 4 (se incluye inyector PoE)	12VCC, PoE IEEE 802.3bt PoE+ Clase 5 (se incluye inyector PoE de alta potencia)
	Consumo de energía	18W	12VCC: máx. 28W, PoE: máx. 31W
Mecánica		Dimensiones	
		7.48" x 3.54"	8.26" x 3.61"

\* DWC-PVX16W2W incluye 4 módulos de lente fija 2.8mm instalados.  
\* DWC-PVX16W4W incluye 4 módulos de lente fija 4.0mm instalados.

# Cámaras IP



5MP 4MP 3MP 2.1MP



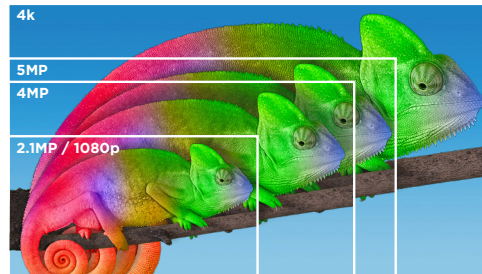
Las cámaras MEGApix IP ofrecen imágenes nítidas a 30 fps.

Las cámaras MEGApix cuentan con una tecnología de última generación fácil de usar, que proporciona un magnífico zoom digital sin pérdida de detalles ni pixelación.



## Resolución de Megapixel.

La tecnología de DW proporciona imágenes nítidas en resoluciones de hasta 4K a través de la infraestructura coaxial. La mayor resolución ofrece detalles forenses al ampliar el campo de visión de la cámara.



## Tecnología de color Star-Light Plus™ en condiciones de oscuridad.

La tecnología de color Star-Light Plus en oscuridad casi total proporciona imágenes nítidas y claras en color en condiciones de oscuridad. El sensor de la cámara ofrece una tecnología de píxeles retroiluminados con mayor sensibilidad lumínica. El resultado es una imagen en color de alta calidad en la luz visible y en el infrarrojo cercano.



Imágenes monocromáticas Star-Light Plus™ en condiciones de oscuridad casi total.



Star-Light Plus™ ofrece imágenes en color detalladas en condiciones de oscuridad casi total.

## Características:



- Sensores de imagen 4K, 5MP, 4MP, 3MP y 2.1MP/1080p a 30fps en tiempo real
- Tecnología de color Star-Light Plus en condiciones de oscuridad\*
- Analíticos de video inteligente (IVA) para detectar y clasificar personas y objetos en tiempo real.
- Opciones de lente varifocal o fija
- Amplio rango dinámico (WDR) verdadero\*
- Múltiples códecs (H.265, H.264, MJPEG) con transmisión en simultáneo\*
- Funcionamiento en frío -40°F (-40°C)\*
- 50'-150' Smart IR™ con sincronización inteligente de la cámara\*

- Reducción digital de ruido 3D Smart DNR™
- El revestimiento hidrofóbico del domo CleanView™ repele el agua, el polvo y la grasa\*
- Entrada de audio por el micrófono incorporado\*
- Verdadero filtro de corte IR mecánico día/noche\*
- Zonas de privacidad programables
- Control automático de ganancia (AGC)
- Compensación de luz de fondo (BLC)\*
- Balance de blancos automático (AWB)
- Detección de movimiento
- Tarjeta Micro SD/SDHC/SDXC (no incluida)\*
- Entradas de sensor de alarma y salida de relé\*

- Servidor web incorporado
- PoE clase 2 y clase 3 y 12VCC
- Cableado resistente al agua
- Conformidad con ONVIF, perfil S
- Certificación UL\*
- Cumple con NDA A\*
- Cumple con TAA\*
- Carcasa con protección IP\*
- Protección contra impactos con protección IK 10
- Garantía de 5 años



Cámaras 4K

Cámaras de 5MP

**NDA**  
COMPLIANT PRODUCT



NÚMERO DE PIEZA		DWC-M(P)VC8WiATW	DWC-M(P)VC8Wi28TW	DWC-M(P)B48WiATW	DWC-M(P)VD8WiATW	DWC-M(P)VD8Wi28TW	DWC-M(P)VA5WiAT	DWC-M(P)VA5Wi28T	
Imagen	Sensor de imagen	CMOS 4K 1/2.8" Star-Light Plus™					CMOS 5MP 1/2.8" Star-Light Plus™		
	Píxeles totales	3864(H) x 2228(V)	3952 (H) x 2320 (V)	3952 (H) x 2320 (V)	3864(H) x 2228(V)	3952 (H) x 2320 (V)	2592(H) X 1944(V)		
	Iluminación mínima de la escena	0.043 lux (color) 0 lux (ByN)	0.18 lux (color) 0 lux (ByN)	0.09 lux (color) 0 lux (ByN)	0.09 lux (color) 0 lux (ByN)	0.12 lux (color) 0 lux (ByN)	0.08 lux (color) 0.0 lux (ByN)	0.13 lux (color) 0.0 lux (ByN)	
Entrada/Salida de audio		1 entrada de línea, 1 salida de línea	1 entrada de línea, 1 salida de línea	1 entrada de línea, 1 salida de línea	1 entrada de línea, 1 salida de línea	1 entrada de línea, 1 salida de línea	---	---	
Lente	Distancia focal	2.7-13.5mm	2.8mm	2.7-13.5mm	2.7-13.5mm	2.8mm	2.7-13.5mm	2.8mm	
	Tipo de lente	Lente p-iris varifocal con zoom motorizado y autofocus	Lente fija	Lente p-iris varifocal con zoom motorizado y autofocus	Lente p-iris varifocal con zoom motorizado y autofocus	Lente fija	Lente p-iris varifocal con zoom motorizado y autofocus	Lente fija	
	Distancia IR	Rango de 100 pies	Rango de 100 pies	Rango de 140 pies	Rango de 100 pies	Rango de 100 pies	Rango de 100 pies	Rango de 100 pies	
	Ángulo de visión	33.1°-90.3°	105.5°	33.1°-90.3°	33.1°-90.3°	105.5°	31° - 85°	103°	
Operacional	Reducción digital de ruido (DNR)	Reducción digital de ruido 3D Smart DNR™					reducción digital de ruido 3D Smart DNR™		
	Amplio rango dinámico	WDR verdadero					WDR verdadero		
	Día y noche	D/N verdadero					D/N verdadero		
	Detección de movimiento	Sí					Sí		
	Zonas de privacidad	16 máscaras de privacidad					16 máscaras de privacidad		
	Analíticos de video inteligente	Licencia IVA: intrusiones, cruce de líneas, recuento de líneas, merodeo, ingresos, salidas, manipulaciones					Licencia IVA: intrusiones, cruce de líneas, recuento de líneas, merodeo, ingresos, salidas, manipulaciones		
		Licencia IVA+: retiro de objetos, seguimiento, dirección, paradas, aparición, desaparición, abandono de objeto					Licencia IVA+: retiro de objetos, seguimiento, dirección, paradas, aparición, desaparición, abandono de objeto		
Entrada de alarma	1 entrada de alarma	1 entrada de alarma	1 entrada de alarma	1 entrada de alarma	1 entrada de alarma	---	---		
Salida de alarma	1 salida de alarma	1 salida de alarma	1 salida de alarma	1 salida de alarma	1 salida de alarma	---	---		
Red	Tipo de compresión de video	H.265, H.264, MJPEG					H.265, H.264, MJPEG		
	Tasa de fotogramas	30fps en todas las resoluciones					Hasta 30fps en todas las resoluciones		
	Capacidad de transmisión	Transmisión doble simultánea					Transmisión doble simultánea		
	Almacenamiento integrado	Micro SD / SDHC / SDXC					---	---	
	Software de administración de video	DW Spectrum IPVMS, además de otros VMS compatibles con ONVIF					DW Spectrum IPVMS, además de otros VMS compatibles con ONVIF		
Ambiental	Carcasa	Domo antivandálica de bajo perfil	Domo antivandálica de bajo perfil	Bala	Torreta de bola antivandálica Galaxy™	Torreta de bola antivandálica Galaxy™	Cámaras torreta antivandálicas	Cámaras torreta antivandálicas	
	Temperatura de funcionamiento	-4°F - 122°F (-20°C - 50°C)		-40°F - 122°F (-40°C - 50°C)	-4°F - 122°F (-20°C - 50°C)		-4°F - 122°F (-20°C - 50°C)		
	Protección IP	Protección IP67	Protección IP67	Protección IP67	Protección IP66	Protección IP66	Protección IP67		
	Protección IK	Protección contra impactos con protección IK 10			Protección contra impactos con protección IK 9		Protección contra impactos con protección IK 10		
	Otras certificaciones	Cumple con FCC, CE, ROHS, certificación UL y NDA					Cumple con FCC, CE, ROHS, certificación UL y NDA		
Alimentación	Requisitos de energía	12VCC, PoE IEEE 802.3af Clase 3		12VCC, IEEE 802.3at PoE+ clase 4	12VCC, PoE IEEE 802.3af Clase 3		12VCC, PoE IEEE 802.3af Clase 3		
	Consumo de energía	12VCC: 9.3W PoE: 11.6W	12VCC: 8W PoE: 9.6W	12VCC: 10.2W PoE: 16W	12VCC: 12.4W PoE: 14.9W	12VCC: 9.8W PoE: 13.9W	12VCC: máx. 7.1W PoE: máx. 8.5W	12VCC: máx. 6.5W PoE: máx. 7.8W	
Mecánica	Dimensiones	4.92" x 3.62"	4.92" x 3.62"	12.2" x 3.81"	4.92" x 4.09"	4.92" x 4.09"	4.92" x 4.8"	4.92" x 4.8"	

# Cámaras IP IVA

**NDA**  
COMPLIANT PRODUCT

Cámara de banda en altura



Cámaras de 5MP



NÚMERO DE PIEZA		DW-M(P)HS5W37T	DWC-M(P)V85WiATW	DWC-M(P)F5Wi4TW DWC-M(P)F5Wi6TW DWC-M(P)F5Wi8TW	DWC-M(P)V75Wi28TW DWC-M(P)V75Wi4TW DWC-M(P)V75Wi6TW	DWC-M(P)V45WiATW	DWC-M(P)B45Wi650TW	DWC-M(P)B45WiATW
Imagen	Sensor de imagen	CMOS 5MP 1/2.8" Star-Light Plus™	CMOS 5MP 1/2.8" Star-Light Plus™					
	Píxeles totales	2592(H) X 1944(V)	2592(H) X 1944(V)					
	Iluminación mínima de la escena	0.26 lux (color)	0.08 lux (color) 0.0 lux (ByN)	0.16 lux (color) 0.0 lux (ByN)	Color: 0.13 lux (DWC-M(P)V75Wi28TW) 0.16 lux (DWC-M(P)V75Wi4TW/6TW) 0.0 lux (ByN)	0.08 lux (color) 0.0 lux (ByN)	0.08 lux (color) 0.0 lux (ByN)	0.08 lux (color) 0.0 lux (ByN)
Entrada/Salida de audio		---	1 entrada de línea, 1 salida de línea	1 entrada de línea, 1 salida de línea	---	1 entrada de línea, 1 salida de línea	1 entrada de línea, 1 salida de línea	1 entrada de línea, 1 salida de línea
Lente	Distancia focal	3.7mm, F2.5	2.7 - 13.5mm	4.0mm (DWC-M(P)F5Wi4TW) 6.0mm (DWC-M(P)F5Wi6TW) 8.0mm (DWC-M(P)F5Wi8TW)	2.8mm (DWC-M(P)V75Wi28TW) 4.0mm (DWC-M(P)V75Wi4TW) 6.0mm (DWC-M(P)V75Wi6TW)	2.7 - 13.5mm	6-50mm	2.7 - 13.5mm
	Tipo de lente	Lente fija	Lente p-iris varifocal con zoom motorizado y autofocus	Lente fija	Lente fija	Lente p-iris varifocal con zoom motorizado y autofocus		
	Distancia IR	---	Rango de 100 pies	Rango de 50 pies	Rango de 80 pies	Rango de 100 pies	Rango de 140 pies	Rango de 140 pies
	Ángulo de visión	87.6°	31° - 96°	82.3° (DWC-M(P)F5Wi4TW) 51.9° (DWC-M(P)F5Wi6TW) 37.8° (DWC-M(P)F5Wi8TW)	102.4° (DWC-M(P)V75Wi28TW) 82.3° (DWC-M(P)V75Wi4TW) 51.9° (DWC-M(P)V75Wi6TW)	31° - 96°	6.9° - 40.8°	31° - 85°
Operacional	Reducción digital de ruido (DNR)	reducción digital de ruido 3D Smart DNR™						
	Amplio rango dinámico	WDR verdadero						
	Día y noche	D/N verdadero						
	Detección de movimiento	Sí						
	Zonas de privacidad	16 máscaras de privacidad						
	Analíticos de video inteligente	Licencia IVA: intrusiones, cruce de líneas, recuento de líneas, merodeo, ingresos, salidas, manipulaciones						
	Entrada de alarma	---	1 entrada de alarma	1 entrada de alarma	---	1 entrada de alarma	1 entrada de alarma	1 entrada de alarma
Salida de alarma	---	1 salida de alarma	1 salida de alarma	---	1 salida de alarma	1 salida de alarma	1 salida de alarma	
Red	Tipo de compresión de video	H.265, H.264, MJPEG	H.265, H.264, MJPEG					
	Tasa de fotogramas	Hasta 30fps en todas las resoluciones	Hasta 30fps en todas las resoluciones					
	Capacidad de transmisión	Transmisión doble simultánea	Transmisión doble simultánea					
	Almacenamiento integrado	---	Micro SD / SDHC / SDXC					
Software de administración de video	DW Spectrum IPVMS, además de otros VMS compatibles con ONVIF	DW Spectrum IPVMS, además de otros VMS compatibles con ONVIF						
Ambiental	Carcasa	Banda en altura	Domo antivandálica de bajo perfil	Domo antivandálica de ultra bajo perfil	Ultra bajo perfil Domo antivandálica	Domo antivandálica Snapit™	Bala	Bala
	Temperatura de funcionamiento	-4°F - 122°F (-20°C - 50°C)	-4°F - 122°F (-20°C - 50°C)			-40°F - 122°F (-40°C - 50°C)		
	Protección IP	---	Protección IP66		Protección IP67	Protección IP68	Protección IP66	
	Protección IK	---	Protección contra impactos con protección IK 10					
Otras certificaciones	Cumple con FCC, CE, ROHS, certificación UL y NDAA	Cumple con FCC, CE, ROHS, certificación UL y NDAA						
Alimentación	Requisitos de energía	12VCC, PoE IEEE 802.3af, Clase 2	12VCC, PoE IEEE 802.3af, Clase 3					
	Consumo de energía	12VCC Máx. 4W, 33.3mA, PoE Máx. 4.8W, 100mA	12VCC: máx. 7.4W PoE: máx. 8.7W	12VCC: máx. 5.9W PoE: máx. 7.2W	12VCC: máx. 6W PoE: máx. 7.2W	12VCC: máx. 8.3W PoE: máx. 10.5W	12VCC: máx. 9W PoE: máx. 10.5W	12VCC: máx. 9W PoE: máx. 10.5W
Mecánica	Dimensiones	1.85" x 1.45" x 33.85"	4.9" x 3.6"	4.9" x 2.9"	4.13" x 2.4"	5.47" x 4.93"	9.73" x 3.8"	9.73" x 3.8"



Cámara de 5MP

Cámaras 2.1MP/1080p

Cámara pinhole



DWC-M(P)B75Wi4TW	DWC-M(P)VA2WiAT	DWC-M(P)VA2Wi28T	DWC-M(P)V82WiATW	DWC-M(P)F2Wi28TW DWC-M(P)F2Wi4TW	DWC-M(P)V72Wi28ATW DWC-M(P)V72Wi4ATW	DWC-M(P)V72Wi28TW DWC-M(P)V72Wi4TW DWC-M(P)V72Wi6TW	DWC-M(P)B72Wi4TW	DWC-M(P)PH2W28TW	
CMOS 5MP 1/2.8" Star-Light Plus™			CMOS 2.1MP/1080p 1/2.8" Star-Light Plus™					CMOS 2.1MP/1080p 1/2.8" Star-Light Plus™	
2560 (H) x 1440 (V)	1945(H) X 1109(V)	1945(H) X 1109(V)	1945(H) X 1109(V)	1945(H) x 1109(V)	1945(H) x 1109(V)	1945(H) x 1109(V)	1945 (H) x 1109 (V)	1945(H) X 1109(V)	
0.16 lux (color) 0.0 lux (ByN)	0.043 lux (color) 0.0 lux (ByN)	0.05 lux (color) 0.0 lux (ByN)	0.02 lux (color) 0.0 lux (ByN)	0.25 lux (color) 0.0 lux (ByN)	0.05 lux (color) (DWC-M(P)V72Wi28ATW) 0.09 lux (color) (DWC-M(P)V72Wi28ATW) 0.0 lux (ByN)	0.09 lux (color) (DWC-M(P)V72Wi28TW) DWC-M(P)V72Wi6TW) 0.05 lux (color) (DWC-M(P)V72Wi28TW) 0.0 lux (ByN)	0.09 lux (color) 0.0 lux (ByN)	0.065 lux (color)	
---	---	---	1 entrada de línea, 1 salida de línea	1 entrada de línea, 1 salida de línea	Micrófono incorporado	---	---	---	
4.0mm	2.7 - 13.5mm	2.8mm	2.8 - 12mm	2.8mm	2.8mm (DWC-M(P)V72Wi28ATW) 4.0mm (DWC-M(P)V72Wi4ATW)	2.8mm (DWC-M(P)V72Wi28TW) 4.0mm (DWC-M(P) V72Wi4TW) 6.0mm (DWC-M(P) V72Wi6TW)	4.0mm	2.8mm	
Lente fija	Lente p-iris varifocal con zoom motorizado y autofocus	Lente fija	Lente p-iris varifocal con zoom motorizado y autofocus	Lente fija					Lente fija
Rango de 100 pies	Rango de 100 pies	Rango de 100 pies	Rango de 100 pies	Rango de 50 pies	Rango de 80 pies	Rango de 80 pies	Rango de 100 pies	---	
82.3°	34.1° - 93.6°	110°	35° - 96°	115°	115° (DWC-M(P)V72Wi28ATW) 86° (DWC-M(P)V72Wi4ATW)	115° (DWC-M(P)V72Wi28TW) 86° (DWC-M(P)V72Wi4TW) 55° (DWC-M(P)V72Wi6TW)	86°	106.6°	
Reducción digital de ruido 3D Smart DNR™									
WDR verdadero									
D/N verdadero									
Sí									
16 máscaras de privacidad									
Licencia IVA: intrusiones, cruce de líneas, recuento de líneas, merodeo, ingresos, salidas, manipulaciones									
Licencia IVA+: retiro de objetos, seguimiento, dirección, paradas, aparición, desaparición, abandono de objeto									
---	---	---	1 entrada de alarma	1 entrada de alarma	---	---	---	1 entrada de alarma	
---	---	---	1 salida de alarma	1 salida de alarma	---	---	---	1 salida de alarma	
H.265, H.264, MJPEG									
Hasta 30fps en todas las resoluciones									
Transmisión doble simultánea									
Micro SD / SDHC / SDXC	---	---	Micro SD / SDHC / SDXC				---	---	Micro SD
DW Spectrum IPVMS, además de otros VMS compatibles con ONVIF									
Bala	Cámaras torreta antivandálicas	Cámaras torreta antivandálicas	Domo antivandálica de bajo perfil	Domo antivandálica de ultra bajo perfil			Bala	Cámara pinhole	
-4°F - 122°F (-20°C - 50°C)									
Protección IP67			Protección IP66			Protección IP67			
---	Protección contra impactos con protección IK 10							---	---
Cumple con FCC, CE, RoHS, certificación UL y NDAA								Cumple con CE, FCC, RoHS, NDAA	
12VCC, PoE IEEE 802.3af Clase 3				PoE IEEE 802.3af Clase 2				12VCC, PoE IEEE 802.3af Clase 3	
12VCC: máx. 6.5W PoE: máx. 8.3W	12VCC: máx. 6.4W PoE: máx. 7.6W	12VCC: máx. 5.7W PoE: máx. 7.2W	12VCC: máx. 6.5W PoE: máx. 8.5W	12VCC: máx. 4W PoE: máx. 5.5W	12VCC: máx. 3.7W PoE: máx. 5.5W	12VCC: máx. 3.7W PoE: máx. 5.5W	12VCC: máx. 4.5W PoE: máx. 6W	12VCC: PoE 3.6W: 4W	
6.41" x 2.65"	4.92" x 4.8"	4.92" x 4.8"	4.9" x 3.6"	4.9" x 2.9"	4.13" x 2.4"	4.13" x 2.4"	6.41" x 2.65"	Unidad principal: 4.21" x 4.88" x 1.41" Sensor de cámara: 1.1" x 1.08" Longitud de cable: 21.32 pies	

# Cámaras IP

**NDA A**  
COMPLIANT PRODUCT

Cámara LPR



Cámaras 2.1MP/1080p



NÚMERO DE PIEZA		DWC-MB45iALPRTW	DWC-MD72Di28T	DWC-MV72Di28TW DWC-MV72Di4TW	DWC-MV82DiVT	DWC-MB62DiVTW
Imagen	Sensor de imagen	5MP 1/2.8" Star-Light Plus CMOS	CMOS 2.1MP/1080p 1/2.9"			
	Píxeles totales	2592(H) X 1944(V)	2001 (H) X 1121 (V)			
	Iluminación mínima de la escena	0.0 lux (ByN)	0.25 lux (Color) 0.0 lux (ByN)	0.16 lux (Color) 0.0 lux (ByN)	0.16 lux (Color) 0.0 lux (ByN)	0.16 lux (Color) 0.0 lux (ByN)
Entrada/Salida de audio		1 entrada de línea, 1 salida de línea	---			
Lente	Distancia focal	6-50mm	2.8mm	2.8mm (DWC-MV72Di28TW) 4.0mm (DWC-MV72Di4TW)	2.7 - 13.5mm	
	Tipo de lente	Lente p-iris varifocal con zoom motorizado y autofocus	Lente fija	Lente fija	Lente varifocal	
	Distancia IR	Rango de 80 pies	Rango de 50 pies	Rango de 80 pies	Rango de 100 pies	Rango de 100 pies
	Zoom óptico	---	---	---	---	---
	Ángulo de visión	6.9° - 40.8°	109°	103° (DWC-MV72Di28TW) 84° (DWC-MV72Di4TW)	89.6° - 27°	
Operacional	Reducción digital de ruido (DNR)	---	Reducción digital de ruido 3D Smart DNR™			
	Amplio rango dinámico	---	D-WDR			
	Día y noche	Solo modo ByN	D/N verdadero			
	Detección de movimiento		Sí			
	Zonas de privacidad	16 máscaras de privacidad	16 máscaras de privacidad			
	Rango de captura de imágenes	Hasta 60'	---			
	Velocidad máxima de vehículo	50mph	---			
	Entrada de alarma	1 entrada de alarma	---			
Salida de alarma	1 salida de alarma	---				
Red	Tipo de compresión de video	H.265, H.264, MJPEG	H.265, H.264, MJPEG			
	Tasa de fotogramas	30fps en todas las resoluciones	30fps en todas las resoluciones			
	Capacidad de transmisión	Transmisión doble simultánea	Transmisión doble simultánea			
	Almacenamiento integrado	Micro SD / SDHC / SDXC	---	---	---	---
	Software de administración de video	DW Spectrum IPVMS, además de otros VMS compatibles con ONVIF				
Ambiental	Carcasa	Bala	Domo interior	Domo antivandálica de ultra bajo perfil	Domo antivandálica de bajo perfil	Bala
	Temperatura de funcionamiento	-40°F - 122°F (-40°C - 50°C)	-4°F - 122°F (20°C - 50°C)			
	Protección IP	Protección IP66	---	Protección IP67	Protección IP66	Protección IP66
	Protección IK	Protección contra impactos con protección IK 9	---	Protección contra impactos con protección IK 10	Protección contra impactos con protección IK 10	---
	Otras certificaciones	Cumple con FCC, CE, ROHS, certificación UL y NDAA	Cumple con FCC, CE, ROHS, certificación UL y NDAA			
Alimentación	Requisitos de energía	12VCC, PoE IEEE 802.3af Clase 3	12VCC, PoE IEEE 802.3af, clase 2		12VCC, PoE IEEE 802.3af, clase 3	
	Consumo de energía	12VCC: máx. 9W PoE: máx. 10.5W	12VCC: máx. 3.8W PoE: máx. 5.5W	12VCC: máx. 3.7W PoE: máx. 5.4W	12VCC: máx. 4.3W PoE: máx. 6.2W	12VCC: máx. 5.2W PoE: máx. 7.0W
Mecánica	Dimensiones	9.73" x 3.8" * En función de la posición de la cubierta del parasol	4.13" x 2.93"	4.13" x 2.4"	4.9" x 3.6"	9.92" x 3.81"

## Cámara PTZ



## Cámaras IP con verificación de video DMP SecuriCam®



NÚMERO DE PIEZA		DWC-MPTZ336XW	DWC-MPTZ230XTW	DWC-MB75Wi4TWDMP	DWC-MF5Wi4TWDMP	DWC-MB72Wi4TWDMP	DWC-MF2Wi4TWDMP
Imagen	Sensor de imagen	CMOS 3MP 1/2.8" Star-Light Plus™	CMOS 2.1MP/1080p 1/3" Star-Light Plus™	CMOS Star-Light Plus 5MP 1/2.8", resolución 4MP		CMOS Star-Light Plus 2.1MP/1080p 1/2.8"	
	Píxeles totales	2065 (H) x 1565 (V)	1981(H) X 1288(V)	2593 (H) x 1944 (V)		1945 (H) x 1109 (V)	
	Iluminación mínima de la escena	0.35 lux (color) 0 lux (ByN)	0.05 lux (color) 0 lux (ByN)	0.16 lux (color) 0.0 lux (ByN)		0.09 lux (color) 0.0 lux (ByN)	
Entrada/Salida de audio		1x entrada de línea, 1x salida de línea		---		---	
Lente	Distancia focal	4.6 - 165.6mm	4.3-129mm	4.0mm		4.0mm	
	Tipo de lente	Lente PTZ con zoom motorizado		Lente fija			
	Distancia IR	Rango de 1148 pies	Rango de 200 pies	Rango de 100 pies	Rango de 50 pies	Rango de 100 pies	Rango de 50 pies
	Zoom óptico	zoom óptico 36x	zoom óptico 30x	---	---	---	---
Ángulo de visión	58.1-1.9°	65.1°-2.34°	82.3°	82.3°	86°	86°	
Operacional	Reducción digital de ruido (DNR)	Reducción digital de ruido 3D Smart DNR™		Reducción digital de ruido 3D Smart DNR™			
	Amplio rango dinámico (WDR)	WDR verdadero		---			
	Día y noche	D/N verdadero		D/N verdadero			
	Detección de movimiento	Sí		Sí			
	Zonas de privacidad	16 máscaras de privacidad		---			
	Rango	360° sin fin, máx. 380° por segundo	360° sin fin, máx. 360° por segundo				
	Secuencia predefinida	-10-190°, máx. 380° por segundo	5-90°, máx. 360° por segundo				
	Recorrido	256 configuraciones predefinidas	255 configuraciones predefinidas				
	Velocidad	8 recorridos	10 recorridos				
	Entrada de alarma	4 entradas de alarma	1 entrada de alarma	---			
Salida de alarma	1 salida de alarma	1 salida de alarma	---				
Red	Tipo de compresión de video			H.264			
	Tasa de fotogramas			10fps			
	Capacidad de transmisión	Transmisión cuádruple	Transmisión doble	En base al sistema DMP			
	Almacenamiento integrado	Micro SD / SDHC / SDXC		---	---	---	---
	Software de administración de video	DW Spectrum IPVMS, además de otros VMS compatibles con ONVIF		DMP®			
Ambiental	Carcasa	Domo de alta velocidad PTZ		Bala	Ultra bajo perfil Domo antivandálica	Bala	Ultra bajo perfil Domo antivandálica
	Temperatura de funcionamiento	-22°F - 131°F (-30°C - 55°C)	-4°F - 122°F (-20°C - 50°C)	-4°F - 122°F (-20°C - 50°C)			
	Protección IP	Protección IP66		Protección IP67	Protección IP66	Protección IP67	Protección IP66
	Protección IK	Protección contra impactos con protección IK 10		---	Protección contra impactos con protección IK 10	---	Protección contra impactos con protección IK 10
	Otras certificaciones	Cumple con CE, FCC, RoHS, TAA	Cumple con CE, FCC, RoHS, certificación UL y NDA A	Cumple con CE, FCC, ROHS, certificación UL y NDA A			
Alimentación	Requisitos de energía	PoE UPoE, Clase 4 (se incluye inyector PoE), 12VCC	PoE IEEE 802.3bt Clase 5 (se incluye inyector PoE), 24VCC, 24VCA	12VCC, PoE IEEE 802.3af Clase 3		12VCC, PoE IEEE 802.3af Clase 2	
	Consumo de energía	PoE: 28W, 500mA 12VCC: 28W, 2.3A	24VCC: 40W, 1666mA 24VCA: 35W, 1485mA PoE: 42W, 1750mA	12VCC: máx. 6.5W PoE: máx. 8.3W	12VCC: máx. 5.9W PoE: máx. 7.2W	12VCC: máx. 4.5W PoE: máx. 6.0W	12VCC: máx. 4.0W PoE: máx. 5.5W
Mecánica	Dimensiones	7.94" x 12.51"	5.9" x 9.13"	6.41" x 2.65"	4.9" x 2.9"	6.41" x 2.65"	4.9" x 2.9"

### Cámaras de 5MP



DWC-MT95WW28TW	DWC-MV95Wi28TW DWC-MV95Wi36TW	DWC-MV95WiATW	DWC-MT95Wi28TW DWC-MT95Wi36TW	DWC-MT95WiATW	DWC-MB95Wi28TW DWC-MB95Wi36TW
CMOS 5MP 1/2.7"	CMOS 5MP 1/2.7"				
2592 (H) × 1944 (V)	2592 (H) × 1944 (V)				
0.0 lux (ByN)	0.02 lux (color)	0.01 lux (color)	0.02 lux (color)	0.01 lux (color)	0.02 lux (color)
	0.0 lux (ByN)				
1 entradas de audio y 1 micrófono incorporado	1 entradas de audio y 1 micrófono incorporado		1 entradas de audio y 1 micrófono incorporado		1 entrada de línea
2.8mm	2.8mm (DWC-MV95Wi28TW) 3.6mm (DWC-MV95Wi36TW)	2.8-12mm	2.8mm (DWC-MT95Wi28TW) 3.6mm (DWC-MT95Wi36TW)	2.8-12mm	2.8mm (DWC-MB95Wi28T) 3.6mm (DWC-MB95Wi36T)
Lente fija	Lente fija	Lente con autofocus remoto varifocal	Lente fija	Lente con autofocus remoto varifocal	Lente fija
2 LEDs de luz blanco, rango de 98 pies	Rango de 100 pies	Rango de 164 pies	Rango de 100 pies	Rango de 164 pies	Rango de 164 pies
94.8°	98.5° (DWC-MV95Wi28TW) 81.4° (DWC-MV95Wi36TW)	95.1° - 30°	98.5° (DWC-MT95Wi28TW) 81.4° (DWC-MT95Wi36TW)	95.1° - 30°	98.5° (DWC-MB95Wi28T) 81.4° (DWC-MB95Wi36T)
Reducción digital de ruido 3D Smart DNR™	Reducción digital de ruido 3D Smart DNR™				
WDR verdadero	WDR verdadero				
Únicamente en modo color	D/N verdadero				
Sí	Sí				
4 máscaras de privacidad programables	4 máscaras de privacidad programables				
---	1 entrada de alarma		---		
---	1 salida de alarma		---		
H.265, H.264, MJPEG	H.265, H.264, MJPEG				
Hasta 30fps en todas las resoluciones	Hasta 30fps en todas las resoluciones				
Transmisión doble simultánea	Transmisión doble simultánea				
Micro SD / SDHC / SDXC	Micro SD / SDHC / SDXC				
DW Spectrum IPVMS, además de otros VMS compatibles con ONVIF	DW Spectrum IPVMS, además de otros VMS compatibles con ONVIF				
Torreta	Domo antivandálica		Torreta		Bala
-22°F - 140°F (-30°C - 60°C)	-22°F - 140°F (-30°C - 60°C)				
Protección IP67	Protección IP67				
Protección contra impactos con protección IK10	Protección contra impactos con protección IK 10				
Cumple con CE, FCC, ROHS, NDAA	Cumple con CE, FCC, ROHS, NDAA				
12VCC, PoE IEEE 802.3af Clase 3.	12VCC, PoE IEEE 802.3af Clase 3.				
<7W	<6W	<9W	<7W	<9W	<9W
4.66" x 3.58"	4.59" x 3.54"	5.43" x 3.93"	4.66" x 3.58"	5.16" x 4.13"	8.69" x 3.16" x 2.77"

# Cámaras IP

## Cámaras de 4MP Clase V

**NDA A**  
COMPLIANT PRODUCT



NÚMERO DE PIEZA		DWC-VSDG04Bi	DWC-VSDG04Mi	DWC-VSTB04Bi	DWC-VSTB04Mi	DWC-VSBD04Bi	DWC-VSBD04Mi
Imagen	Sensor de imagen	CMOS 4MP 1/3"					
	Píxeles totales	2560 × 1440					
	Iluminación mínima de la escena	0.005 lux (color) 0.0 lux (ByN)					
Entrada/Salida de audio		1 entradas de audio y 1 micrófono incorporado	1 entradas de audio y 1 micrófono incorporado/ 1 salida	1 entradas de audio y 1 micrófono incorporado			
Lente	Distancia focal	2.8mm	2.8-12mm	2.8mm	2.8-12mm	2.8mm (DWC-MB95Wi28T)	2.8-12mm
	Tipo de lente	Lente fija	Lente con autofocus remoto varifocal	Lente fija	Lente con autofocus remoto varifocal	Lente fija	Lente con autofocus remoto varifocal
	Distancia IR	Rango de 100 pies	Rango de 164 pies	Rango de 100 pies	Rango de 164 pies	Rango de 164 pies	Rango de 164 pies
	Ángulo de visión	94°	92°-31°	94°	92°-31°	94°	92°-31°
Operacional	Reducción digital de ruido (DNR)	Reducción digital de ruido 3D Smart DNR™					
	Amplio rango dinámico (WDR)	WDR verdadero					
	Día y noche	D/N verdadero					
	Detección de movimiento	Sí					
	Zonas de privacidad	8 máscaras de privacidad programables					
	Entrada de alarma	---					
Red	Salida de alarma	---					
	Tipo de compresión de video	H.265, H.264, MJPEG					
	Tasa de fotogramas	Hasta 30fps en todas las resoluciones					
	Capacidad de transmisión	Transmisión doble simultánea					
	Almacenamiento integrado	Micro SD / SDHC / SDXC					
Software de administración de video		DW Spectrum IPVMS, además de otros VMS compatibles con ONVIF					
Ambiental	Carcasa	Domo antivandálica		Torreta		Bala	
	Temperatura de funcionamiento	-22°F - 140°F (-30°C - 60°C)					
	Protección IP	Protección IP67					
	Protección IK	Protección contra impactos con protección IK 10					
	Otras certificaciones	Cumple con CE, FCC, ROHS, NDAA					
Alimentación	Requisitos de energía	12VCC, PoE IEEE 802.3af Clase 3.					
	Consumo de energía	<4.5W	<7.5W	<5W	<8W	<8W	<8W
Mecánica	Dimensiones	4.59" x 3.54"	5.55" x 3.93"	4.25" x 3.77"	5.16" x 4.29"	8.69" x 3.16" x 2.77"	8.69" x 3.16" x 2.77"

# Cámaras IP

**MEGAPIX CAAS**™ 5MP 4MP

Cámara como sistema



Built for Users.™  
**NDAA**  
COMPLIANT PRODUCT

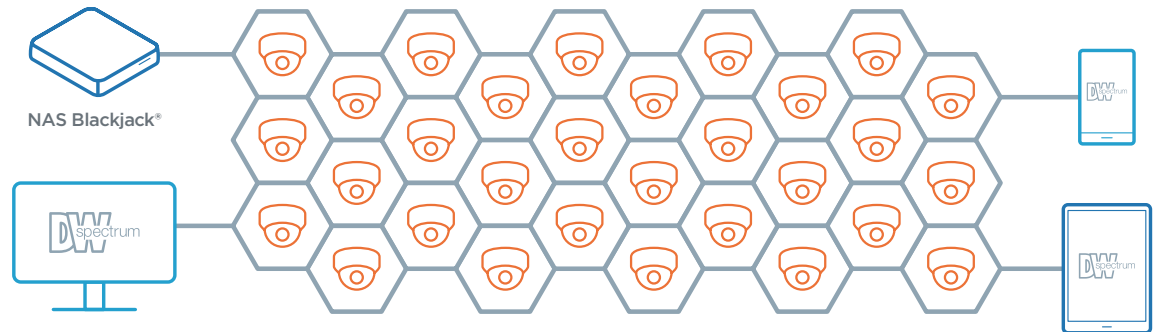
## ¿Qué es CaaS?

Las soluciones finales de cámara como sistema de DW son *SU* solución en la nube, permiten a los propietarios de empresas configurar un sistema completo de vigilancia en uno o varios sitios sin necesidad de un servidor o un NVR. Las cámaras se pueden gestionar fácilmente a través del completo DW Spectrum IPVMS preinstalado en las cámaras. El software le permite acceder a su sistema desde cualquier computadora, cualquier teléfono celular y cualquier tableta, sin gastos recurrentes ni dependencias de gran ancho de banda de red. No requiere comprar ni instalar software, ni claves de licencia, ni OS que mantener.



## Cámara como sistema.

La solución CaaS™ es compatible con varias cámaras en la misma red y con sistemas ilimitados, todos accesibles y gestionables a través del cliente DW Spectrum®, la aplicación y DW Cloud™.



## Características:

<b>4MP/5MP</b> Resolución	<b>UP TO 1TB</b> Almacenamiento de grabación local	<b>DW spectrum</b> Cámaras todo en uno	 No requiere servidor	 Lente ojo de pez	 LPR	 Protección IP66	<b>5 AÑOS</b> Garantía
------------------------------	---	---	--------------------------	----------------------	---------	---------------------	---------------------------

- Cámaras todo en uno, sin necesidad de servidor
- Opciones de sensor de imagen de 5MP y 4MP
- La tecnología LPR detecta las matrículas reflectantes hasta 50 mph\*
- Opciones de almacenamiento integradas de 1TB y 512GB para almacenar hasta 90 días de video\*
- Admite la vista de ojo de pez de 360° y vistas panorámicas de 360°, 180° y 90°\*
- DW Spectrum IPVMS precargado para el uso desde el primer momento
- Acceso 24 horas al día, 7 días a la semana, a los videos grabados y en directo
- Claridad de imagen de esquina a esquina
- Instalación y licencia automáticas con el primer encendido
- Conecte varias cámaras finales MEGApix CaaS en la misma red
- Amplio rango dinámico (WDR) verdadero\*
- Opción de grabación doble con el dispositivo NAS BlackJack
- Doble códec (H.264, MJPEG) con transmisión doble simultánea
- Funcionamiento en frío -40°F (-40°C)\*
- Smart IR™ de 50-140 pies con sincronización inteligente de la cámara\*
- Revestimiento hidrofóbico del domo\* CleanView™
- Reducción digital de ruido 3D Smart DNR™
- Verdadero día/noche con filtro de corte IR
- Zonas de privacidad programables
- Control automático de ganancia (AGC)
- Compensación de luz de fondo (BLC)
- Balance de blancos automático (AWB)
- Detección de movimiento
- Audio bidireccional\*
- Entradas de alarma y salida de relé\*
- Servidor web incorporado
- Cableado resistente al agua\*
- Cumple con NDAA
- Certificación UL
- Protección IP66
- Protección contra impactos con protección IK10\*
- Garantía de 5 años



\* Ver las fichas técnicas para las especificaciones por cámara.

Las cámaras IP tipo Cámara como Sistema (CaaS™) MEGApix funcionan como cámara y grabador eliminando la necesidad de un servidor exclusivo.



**NDA**  
COMPLIANT PRODUCT

Cámara ojo de pez



Cámara LPR



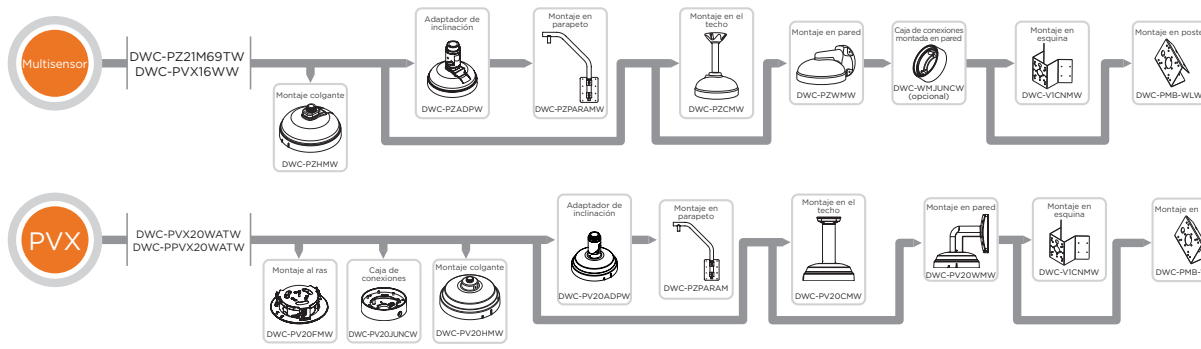
Cámara de 4MP



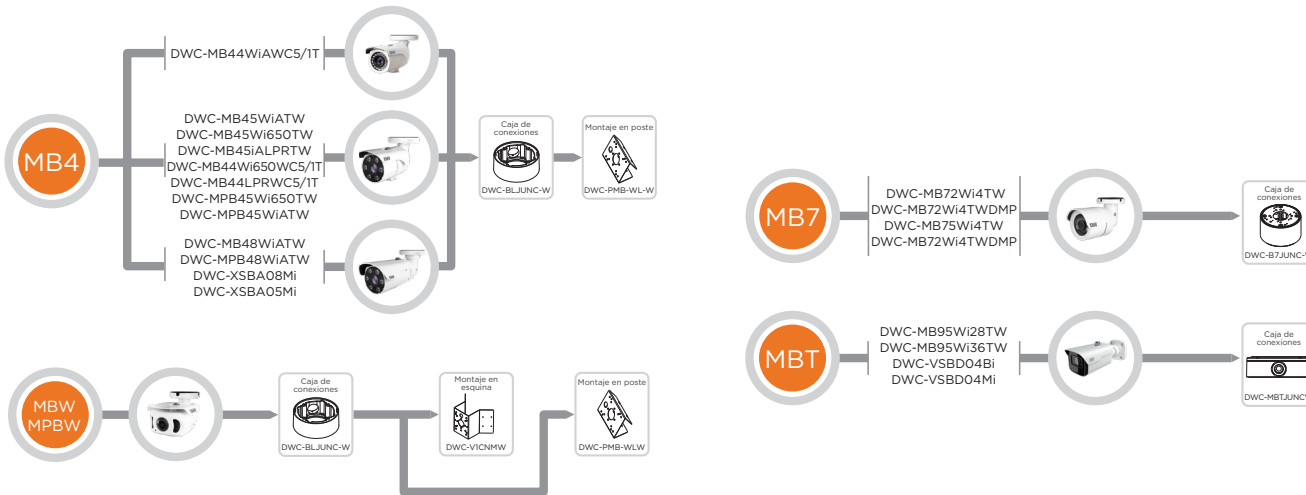
NÚMERO DE PIEZA		DWC-PVF5M1TIRWC5 DWC-PVF5M1TIRWCIT	DWC-MB44LPRWC5 DWC-MB44LPRWCIT	DWC-MB44Wi650WC5 DWC-MB44Wi650WCIT	DWC-MB44WiAWC5 DWC-MB44WiAWCIT	DWC-MV84WiAWC5 DWC-MV84WiAWCIT	DWC-MF4Wi6WC5 DWC-MF4Wi6WCIT	DWC-MF4Wi4WC5 DWC-MF4Wi4WCIT	
Imagen	Sensor de imagen	CMOS 6.4MP 1/1.8"	CMOS x 4MP 1/3"	CMOS x 4MP 1/3"	CMOS x 4MP 1/3"	CMOS 4MP 1/3"	CMOS 4MP 1/3"	CMOS 4MP 1/3"	
	Píxeles totales	3096 (H) X 2080 (V)	2688 (H) x 1520 (V)	2688 (H) x 1520 (V)	2688 (H) x 1520 (V)	2688 (H) x 1520 (V)	2688 (H) x 1520 (V)	2688 (H) x 1520 (V)	
	Iluminación mínima de la escena	0.39 lux (color) 0 lux (ByN)	0 lux (ByN)	0.26 lux (color) 0.0 lux (ByN)	0.2 lux (color) 0.0 lux (ByN)	0.2 lux (color) 0.0 lux (ByN)	0.41 lux (color) 0.0 lux (ByN)	0.41 lux (color) 0.0 lux (ByN)	
Entrada/Salida de audio		---	---	1 entrada de línea, 1 salida de línea	1 entrada de línea, 1 salida de línea	---	---	---	
Lente	Distancia focal	1.55mm, F2.5	6.0 - 50mm	6.0 - 50mm	2.8 - 12mm	2.8 - 12mm	6.0mm	4.0mm	
	Tipo de lente	Lente ojo de pez	Lente p-iris con zoom motorizado y autofocus	Lente p-iris con zoom motorizado y autofocus	Lente p-iris con zoom motorizado y autofocus	Lente p-iris con zoom motorizado y autofocus	Lente fija	Lente fija	
	Distancia IR	Rango de 55 pies	Rango de 60 pies	Rango de 140 pies	Rango de 120 pies	Rango de 100 pies	Rango de 50 pies	Rango de 50 pies	
	Campo de vista (FoV)	360°	90° - 7.3°	90° - 7.3°	87° - 32°	87° - 32°	51°	81°	
Rango de captura de imágenes		---	Hasta 60' y 50mph	---	---	---	---	---	
Reducción digital de ruido (DNR)		Reducción digital de ruido 3D Smart DNR™							
Operacional	Amplio rango dinámico	D-WDR	---	WDR verdadero	WDR verdadero	WDR verdadero	WDR verdadero	WDR verdadero	
	Día y noche	D/N verdadero	Solo modo ByN	D/N verdadero	D/N verdadero	D/N verdadero	D/N verdadero	D/N verdadero	
	Detección de movimiento	Sí							
	Zona de privacidad	4 máscaras de privacidad programables	16 máscaras de privacidad programables				4 máscaras de privacidad programables		
	Entrada de alarma	---	---	1 entrada de alarma	1 entrada de alarma	---	---	---	
	Salida de alarma	---	---	1 salida de alarma	1 salida de alarma	---	---	---	
Tipo de compresión de video		H.264, MJPEG							
Tasa de fotogramas		Hasta 30fps en todas las resoluciones							
Capacidad de transmisión		Transmisión doble a diferentes tasas y resoluciones							
Software de administración de video		DW Spectrum IPVMS, además de otros VMS compatibles con ONVIF							
Número de licencias DW Spectrum® CaaS™ incluidas		1 licencia DW Spectrum CaaS™ incluida							
Grabación en servidor local		DWC-PVF5M1TIRWC5: 512GB DWC-PVF5M1TIRWCIT: 1TB	DWC-MB44LPRWC5: 512GB DWC-MB44LPRWCIT: 1TB	DWC-MB44Wi650WC5: 512GB DWC-MB44Wi650WCIT: 1TB	DWC-MB44WiAWC5: 512GB DWC-MB44WiAWCIT: 1TB	DWC-MV84WiAWC5: 512GB DWC-MV84WiAWCIT: 1TB	DWC-MF4Wi6WC5: 512GB DWC-MF4Wi6WCIT: 1TB	DWC-MF4Wi4WC5: 512GB DWC-MF4Wi4WCIT: 1TB	
Número máximo de cámaras CaaS™ en la misma red/sistema		Hasta 30 cámaras MEGApix® CaaS™ en la misma red/sistema							
Ambiental	Carcasa	Domo antivandálica ojo de pez	Bala	Bala	Bala	Domo antivandálica de bajo perfil	Domo antivandálica de ultra bajo perfil	Domo antivandálica de ultra bajo perfil	
	Temperatura de funcionamiento	-4°F - 122°F (-20°C - 50°C)	-40°F - 122°F (-40°C - 50°C)	-40°F - 122°F (-40°C - 50°C)			-4°F - 122°F (-20°C - 50°C)		
	Protección IP	Protección IP66			Protección ambiental IP66, resistente al polvo y al agua			Protección IP66	
	Protección IK	---	---	---	---	Protección contra impactos con protección IK 10	Protección IK 10 resistente a los impactos	Protección IK 10 resistente a los impactos	
	Otras certificaciones	Cumple con FCC, CE, ROHS, certificación UL y NDA							
Requisitos de energía		12VCC, PoE IEEE 802.3af, clase 3. Adaptador no incluido.							
Alimentación	Consumo de energía	LED encendido: 6.5W LED apagado: 3.6W	12VCC máx. 11W PoE máx. 12.9W	12VCC máx. 11W PoE máx. 12.9W	12VCC máx. 11W PoE máx. 12.9W	12VCC: máx. 7.1W PoE: máx. 9.2W	12VCC: máx. 5.6W PoE: máx. 7.4W	12VCC: máx. 5.6W PoE: máx. 7.4W	
	Dimensiones	4.9" x 1.88"	9.73" x 3.8"	9.73" x 3.8"	8.77" x 3.07"	4.9" x 3.6"	4.9" x 2.9"	4.9" x 2.9"	

# Accesorios para cámaras

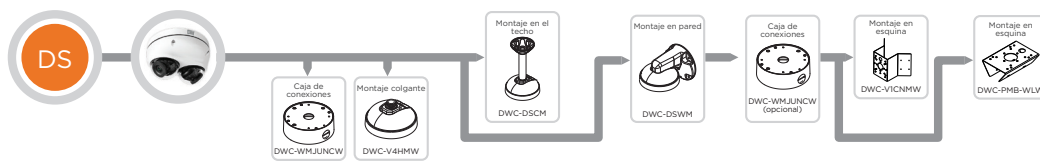
## Cámaras domo multisensor



## Cámaras tipo bola resistentes a las condiciones meteorológicas



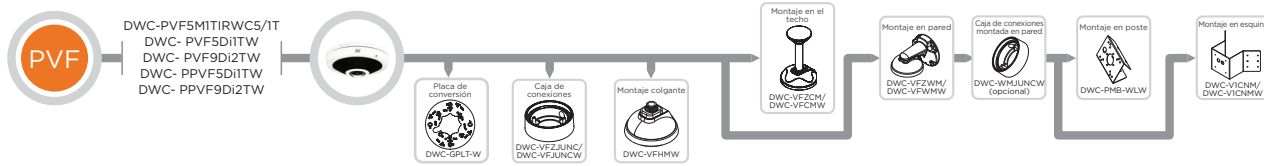
## Cámaras tipo bola resistentes a las condiciones meteorológicas



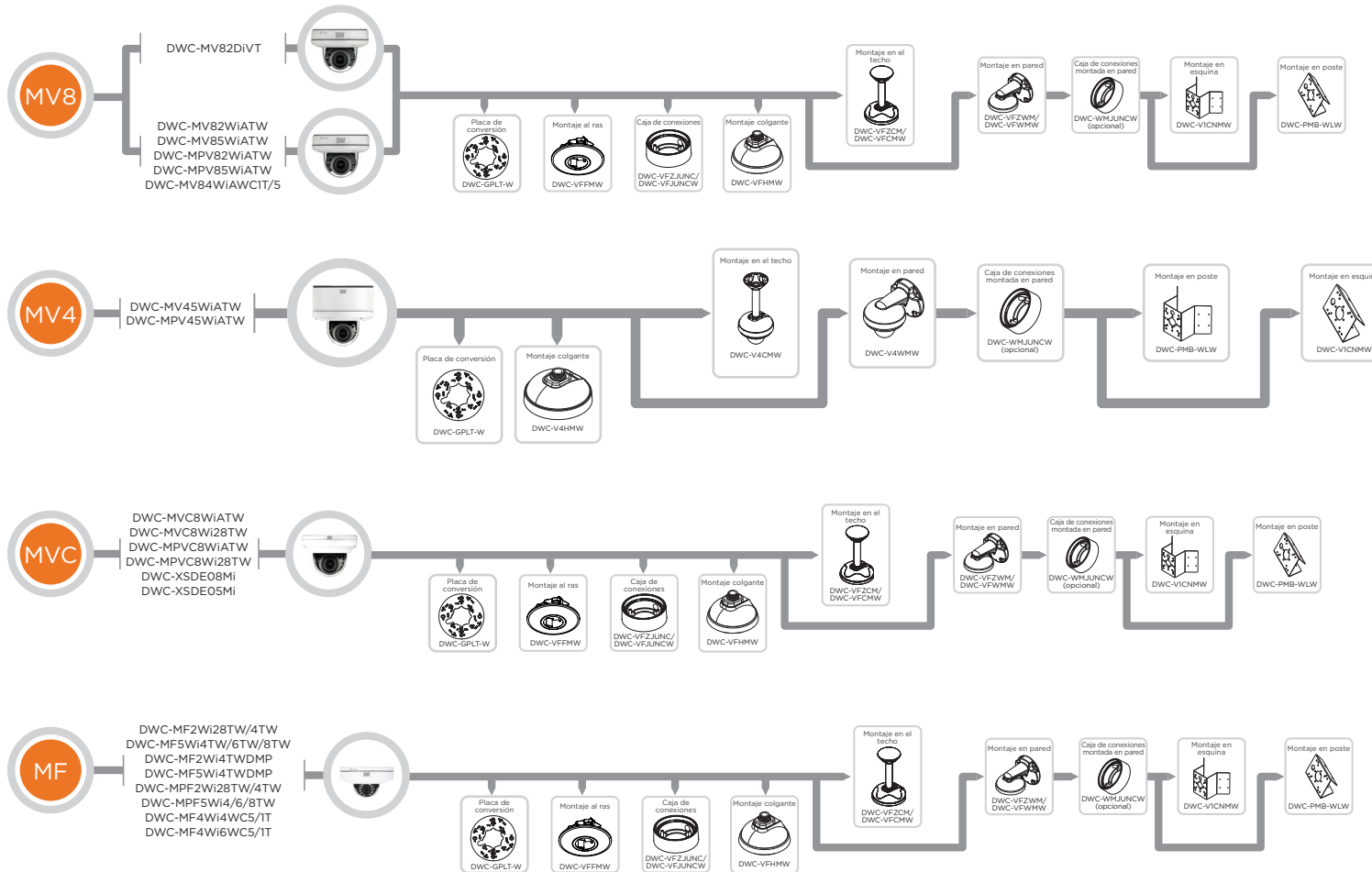


# Accesorios para cámaras

## Cámaras ojo de pez antivandálicas

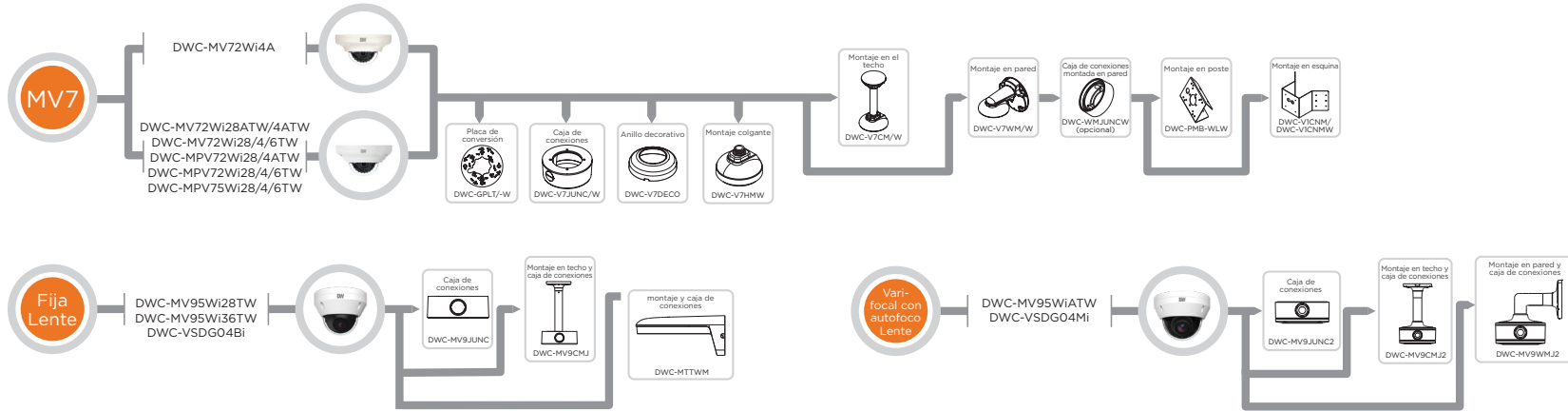


## Cámaras domo antivandálicas



# Accesorios para cámaras

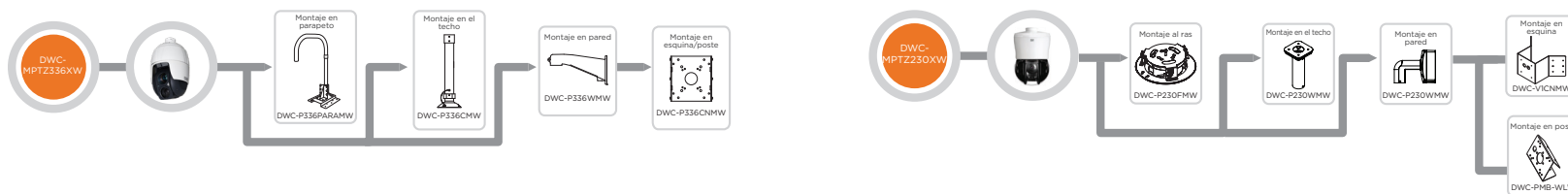
## Cámaras domo antivandálicas



## Cámaras torreta



## Cámara domo con movimiento de giro, inclinación y zoom

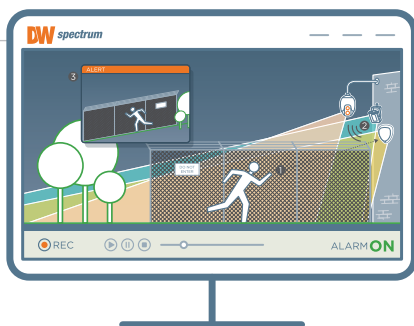


## Cámara pinhole para cajeros automáticos



## Complemente su sistema de vigilancia con detectores de movimiento e iluminadores.

Los detectores de movimiento SiteWatch y los iluminadores mejoran cualquier sistema que requiera iluminación externa o detección de movimiento. Todos los detectores e iluminadores están completamente integrados con DW Spectrum IPVMS y pueden gestionarse de forma remota.



### Gestione con DW Spectrum IPVMS.

Cuando los detectores detectan movimiento, los iluminadores y las cámaras se encienden, y se activan las grabaciones y las notificaciones.

**DW spectrum**  
IPVMS  
Administración de video escalable completa

#### Características de los iluminadores\*:

- Iluminadores IR, de luz blanca e híbridos LED
- Paquete de lentes intercambiables para ofrecer una gran variedad de ángulos desde el primer momento
- Integración directa con DW Spectrum IPVMS
- Cree diferentes perfiles de haz elíptico
- Activación por movimiento
- Distancia de cobertura de hasta 374' (115m)/614' (187m)\*
- El revestimiento hidrofóbico CleanView repele el agua, el polvo y la grasa\*
- Configure las luces para que se enciendan cuando se detecte movimiento
- Activación de luz blanca para disuadir a los intrusos\*
- Focélula y niveles de iluminación ajustables de forma remota
- Longitud de onda de 850nm/940nm\*
- Ultra-blanco FFI 6000K luz blanca\*
- Longitud de onda del espectro visible (400- 750nm)\*
- Sensor de vibración/choque\*
- Interfaz web incorporada
- LEDs de doble núcleo de alta potencia con circuitos avanzados de control integral y de corriente limitada
- Cumple con NDAA/TAA
- Protección ambiental IP66, resistente al polvo y al agua
- Protección contra impactos con protección IK 09

#### Características de detector de movimiento\*:

- Detector de movimiento externo
- Sensor infrarrojo pasivo (PIR) de cuatro elementos
- Tecnologías de detección PIR y microondas
- Dos (2) salidas sin tensión y dos (2) salidas con conmutación negativa
- Detección hasta 98.5 pies (30m) / 1640 pies (500m)\*
- Resistencia excepcional a las falsas alarmas
- Procesamiento avanzado de señales, sistemas ópticos y quad pyro
- Activación de luces y dispositivos inteligentes cuando se detecte movimiento
- ángulo de detección\* entre 10° - 70°
- Integración directa con DW Spectrum IPVMS
- Notificaciones de intrusión
- Configure eventos de nivel de lux para accionar persianas y cortinas
- Control de la temperatura ambiental para ayudar a gestionar el aire acondicionado y la calefacción internos
- 20 Zonas de alarma plenamente adaptables para responder a cualquier situación\*
- Alarmas IP y salida relé (DW-DTLA500)
- Notificaciones de alarma (DW-DTLA500)
- Interfaz web incorporada
- PoE clase 1 y 2 y DV48V
- Cumple con NDAA/TAA
- Carcasa protección ambiental IP

Built  
for  
Users.™

#### Accesorios de los iluminadores:



DW-ILWM1  
Soporte de montaje para un solo (1) iluminador



DW-ILWM2  
Soporte de montaje para dos (2) iluminadores



DW-ILWM3  
Soporte de montaje para tres (3) iluminadores



DW-ILPM1  
Soporte de montaje en poste para un solo (1) iluminador

\* No todos los productos presentan las mismas características. Consulte las fichas técnicas de los productos para conocer todas las especificaciones

# Iluminadores y detectores de movimiento

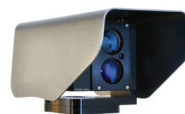


Iluminadores

**NDA A/TAA**  
COMPLIANT PRODUCT

ESPECIFICACIONES	DW-ILHYBIP850 / DW-ILHYBIP940	DW-ILIRIP850 / DW-ILIRIP940	DW-ILWLIPM
Construcción	Robusta estructura de aluminio de alta calidad, con acabado anodizado negro		
Fotocélula	Ajustable por software 20 - 70 lux		
Iluminación	Ajustable por software del 10% al 100% con modos de pulso		
Temperatura de funcionamiento	-58° a 140°F (-50° a 60°C)	-58°F a 122°F (-50°C a 50°C)	
Montaje	Montaje en pared de acero inoxidable con recubrimiento en polvo		
Entrada	PoE+ (IEEE802.3at)		
Consumo	26W		
Protección IP	Protección ambiental IP66, resistente al polvo y al agua		
Protección IK	Resistente a los impactos IK09 conforme a la norma IEC/EN 62262	---	---
Electrónica	LEDs Dual-Core™ de alta potencia y de alta eficiencia para montaje en superficie con circuito de control integral avanzado y limitado por corriente		
Salida en lumen	1800 lm	---	2400 lm
Temperatura de color	Ultra blanco = 6000K	---	5700K (opciones de 6000K y 6500K disponibles a encargo)
Índice de reproducción cromática	>70	---	Tipo 80
PSU recomendada	Cualquier inyector IEEE 802.3at (no incluido)		
Acceso remoto	Interfaz de usuario de navegador web. Control total a través de DW Spectrum IPVMS		
Longitud de onda	850nm (DW-ILHYBIP850) 940nm (DW-ILHYBIP850)	850nm (DW-ILHYBIP850) 940nm (DW-ILHYBIP850)	400- 750nm
Distancia de cobertura	614' (187m) (DW-ILHYBIP850) 374' (115m) (DW-ILHYBIP850)	614' (187m) (DW-ILHYBIP850) 374' (115m) (DW-ILHYBIP850)	374' (115m)
Sensor de choque y ventilación de eualización de la presión	Evita la expansión térmica y los ciclos de presión	---	---
Garantía	Garantía de 2 años		

Sensor láser



**NDA A/TAA**  
COMPLIANT PRODUCT

ESPECIFICACIONES	DW-DTLA500
Campo de aplicación	Vigilancia y monitoreo en exteriores
Zonas de alarma	Hasta 20 zonas totalmente adaptables, cada zona tiene configuraciones individuales de sensibilidad de alarma y acciones de alarma.
Acciones de alarma	Alarma de red, relé. Fácil integración directa con IP a VMS, facilitando el control PTZ, la grabación automática de video y el posicionamiento de objetos.
Autoconciencia	El algoritmo de procesamiento digital adaptativo elimina el ruido de la niebla y la nieve, y detecta las condiciones meteorológicas adversas para facilitar las alarmas al VMS.
Rango de detección	0 - 1640 pies (500m)
Resolución de detección	+/- 1 dm
Tasa de actualización	250Hz
Longitud de onda del láser	905nm
Divergencia del haz	2.0 x 2.0 mRad
Láser de alineación	Sí
Clase de láser	Producto láser de clase 2, seguro para los ojos
Fuente de alimentación	Power over Ethernet (48VCC) o 12VCC
Consumo de energía	4W (PoE clase 2)
Temperatura de funcionamiento	-22°F a +140°F (-30°C a +60°C)
Interfaz	Ethernet IEEE 802. 3af, TCP/IP, interfaz utilizada en el navegador web
Conmutador relé	Máx. 30V 200mA, NC y NA
Montaje	4 x M5 - Compatible con Bosch 2.87" x 1.61" (73 x 41mm) 4 x M5 - Compatible con Axis 1.57" x 2.44" (40 x 62mm) 2 x M6 - Estándar común 2.87" (73mm C-C) 5/8"-11 UNC (montaje en trípode)
Clasificación de la carcasa	IP66
Color	Carcasa: gris, sensor: negro
Peso	2.4Kg
Garantía	Garantía de 1 años

Detectores de movimiento



**NDA A/TAA**  
COMPLIANT PRODUCT

ESPECIFICACIONES	DW-DTMWIPW	DW-DTPWIPW
Rango de detección	Programable hasta 98.5 pies (30m)	
Cobertura	ángulo de detección de 10° - 70°, 98.5 pies x 98.5 pies (30m x 30m) máx.	
Módulo de detección	Tecnología dual: Microondas + PIR cuádruple	PIR cuádruple
Prueba de sensores	Modo de prueba de salida con indicación LED	
Temperatura de funcionamiento	Electrónica con revestimiento conforme -4°F a 131°F (-20°C a +55°C) para una mayor estabilidad	
Ajuste	Giro de 180° + inclinación de 90°	
Altura de montaje	Óptimo 9.8 pies (3m)	
LEDs indicadores	1 x LED azul en alarma	1 x LED azul en alarma 1 x detección PIR rojo 1 x detección por microondas verde
Salidas	Dos contactos de relé libres de tensión N/C. Se requiere la configuración de la interfaz web.	
Entrada de alimentación	Power over Ethernet (48VCC)	
Consumo de energía	Máx. 3.8W, PoE clase 1	
Estándar Ethernet	Ethernet IEEE 802.3af, TCP/IP	
Acceso remoto	Interfaz de usuario de navegador web. No se necesita software ni instalación	
Frecuencia de microondas	10.525GHz	---
Garantía	Garantía de 2 años	

## Accesorios de detección de movimiento:



DW-DTWM DTLA5  
Soporte de montaje



DW-DTWT  
Probador de sensores



DW-DTCAW  
Adaptador para conductos



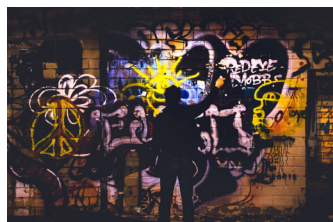
DW-DTPM  
Soporte de montaje en poste

## Una solución de audio ideal y autónoma, escalable y con un enfoque flexible para el diseño de sistemas.

El altavoz IP para exteriores es un dispositivo de audio robusto, compatible con IP, que ayuda a disuadir de forma proactiva los delitos al permitir que el altavoz responda a los eventos en tiempo real con alertas de voz automatizadas y manuales.

### Audio para disuadir

Combine el altavoz de bocina de DW con los sistemas de video y alarma para crear elementos disuasorios y prevenir delitos o daños a su propiedad.



### Audio para operaciones

Una solución de bajo coste para emitir mensajes no urgentes en zonas públicas.



### Audio para seguridad

Ofrezca información actualizada y guíe al público y a su personal en situaciones de emergencia.



ESPECIFICACIONES	DW-SWS15
Códec	OPUS 48 kHz, MP3 44.1 kHz, G.722 ADPCM 16 kHz, G.711 PCMU 8 kHz, G.711 PCMA 8 kHz
SPL máximo	113dB
Respuesta en frecuencia	300Hz-8KHz
Rango de frecuencias	500-2KHz +-10dB 400-12KHz +-20dB
Distorsión armónica	0.1@1kHz
Relación señal/ruido	91dB
Amplificador	Amplificador integrado de 15 W
Seguridad	Protección por contraseña, filtrado de direcciones IP, autenticación de resumen, registro de acceso de usuarios, firewall
Protocolo de red	SIP, ONVIF, HTTP, IPv4, DHCP, RTSP, RTP, RTCP, TCP, UDP, ARP, FTP, TFTP, NFS, NTP
Interfaz de red	10/100 Base-Tx, RJ45
VoIP	Soporte de protocolo SIP para integración con sistemas VoIP, integrado con SIP/PBX. 2 cuentas SIP, llamada IP directa SIP, multidifusión RTP Códec: OPUS, MP3, G.722, PCMU, PCMA
Temperatura de funcionamiento	-22°F - 140°F (-30°C - 60°C)
Humedad de funcionamiento	5%-85%
Material	ABS (protección IP67)
Potencia nominal	15W
Fuente de alimentación	PoE o 12-24V
Instalación	Montaje en pared (soporte de montaje en pared incluido)
Dimensiones	8.85" x 6.49" x 9.44" (225 x 165 x 240mm)
Peso neto	2.86 libras (1.3 kg)
Garantía	2 años

### Características del altavoz:

- Sistema de altavoces IP todo en uno
- Compatible con cámaras IP a través de DW Spectrum IPVMS
- Compatible con dispositivos VoIP (IPPBX, teléfono IP) a través de SIP
- Admite mensajes pregrabados, respuestas en directo, alarmas y música de fondo
- Programación de alertas de audio
- Compatible con HPPT API para transmisión de alarmas
- Servidor web incorporado
- Conformidad con ONVIF
- PoE Clase 3 y 12-24VCC
- Soporte de montaje en pared incluido
- Protección IP67 resistente al polvo y al agua hasta 3 pies
- Garantía de 2 años

### Gestione con DW Spectrum IPVMS

El altavoz de bocina de DW se puede gestionar y controlar completamente desde la interfaz de cliente DW Spectrum.



Administración de video escalable completa



# Dispositivos de red



La transición más fácil de analógico a IP.



ESPECIFICACIONES	DW-ENHD16
Entrada de video	Tecnología 16 HD over Coax* (alta definición via coaxial) con soporte de señales HD-Analog, HD-TVI y CVBS analógica hasta 2.1MP/1080p
Salida de video	16 canales IP
Pantalla local	HD verdadero/VGA: Divisor 1/4/9/16, PIP, Secuencia Spot: Divisor 1/16, Secuencia
Resolución	Transmisión principal: 240fps @ 2.1MP/1080p Sub Transmisión: 240fps @ VGA
Codificación de video	H.264
AUDIO	
Entrada	4 entradas de audio
Salida	1 salida de audio RCA, 1 salida de audio HD
INTERFAZ	
Entrada de alarma	4 entradas
Salida de alarma	1 salida
RS-232	---
RS-485	2x RS485, 3x USB, UTC Control PTZ a través de coaxial (HD-Analog, HD-TVI)
GENERAL	
Conformidad con ONVIF	Sí, perfil S
Requisitos de energía	12VCC (2A)
Consumo de energía	Máx. 14.4W
Dimensiones	14.76" x 1.76" x 12.52"
Montable en rack	DW-ENI9RE (incluido)



Coloque un monitor de vista pública en cualquier lugar.



ESPECIFICACIONES	DW-HDSPOTMOD	DW-HDSPOTMOD16	
Sistema operativo	Linux® embebido		
Compresión de video	H.265, H.264		
Cámara IP	Entrada	4 canales	16 canales
	Velocidad	Hasta 120fps	Hasta 480fps
Pantalla	Modo de pantalla	Canal único, modo de vista cuádruple, secuencia	Canal único, modo de vista de 16 canales, secuencia
	Entrada de video	cámaras IP (resolución de hasta 4K, 3840 x 2160), DVRs Universal HD over Coax* (alta definición via coaxial) VMAX® A1™ o NVRs VMAX® IP Plus™	
Salida de video	Monitor	HD verdadero y/o VGA	
	Resolución	HD verdadero: 3840x2160, 1920x1080, 1280x720, 1024x768 VGA: 1920x1080, 1280x720, 1024x768	
Función de red	Sincronización horaria por servidor NTP		
Recuperación del sistema tras un fallo de alimentación	Reinicio automático y sistema de archivos de registro		
Funciones avanzadas	Actualización del firmware por USB y CMS		
	Importación y exportación de configuraciones Zoom digital		
Funcionamiento del sistema	Mouse USB		
AMBIENTAL			
Alimentación	12VCC		
Temperatura de funcionamiento	41°F - 104°F (5°C - 40°C)		
Dimensiones	5.47" x 4.84" x 1.25"		



Almacenamiento conectado en Red

Almacenamiento ampliado para cualquier solución.



NÚMERO DE PIEZA	DW-BJNASxT / DW-BJNASxTR
Sistema operativo	Linux® embebido
Formato	Escritorio
Número máximo de discos duros	2 x SATA HDD
Capacidad de almacenamiento máximo	DW-BJNASxT: 20TB (2x 10TB) DW-BJNASxTR: 10TB (2x 10TB, RAID1)
RAID	RAID1 (DW-BJNASxTR)
Canales de grabación máx.	Máximo 24 cámaras IP de 2.1MP/1080p
Ancho de banda de grabación máx.	Salida de 120Mbps máx.
Indicadores LED	Estado del disco duro, alimentación
LCD	---
Alerta por audio	---
Notificaciones por correo electrónico (opcional)	---
Configuración remota	Consola de administración web Blackjack NAS, DW IP Finder™
IPVMS compatible	DW Spectrum IPVMS
Temperatura de funcionamiento	41°F-104°F (5°C-40°C)
Fuente de alimentación	12VCC
Consumo de energía	36W, 3A
Dimensiones (Ancho x Profundidad x Altura)	10.2" x 11.2" x 2.1"
Peso	3.3lbs
Garantía	limitada por 5 años

# Aplicaciones para gestionar su sistema de forma remota

					
<b>Aplicación:</b>	<b>C3 CMS</b>	<b>Aplicación DW Mobile Plus™</b>	<b>Aplicaciones DW Witness</b>	<b>Aplicación móvil DW Spectrum</b>	<b>DW Site Viewer para Apple TV</b>
<b>Grabadores:</b>	<b>Windows y Mac</b>	<b>iOS y Android</b>	<b>iOS y Android</b>	<b>iOS y Android</b>	<b>Apple TV</b>
<b>Servidores con DW Spectrum IPVMS</b>	---	---	○	○	○
<b>VMAX IP Plus</b>	○	○	○	---	○

## Sistema de numeración de piezas de cámaras

### Cámaras IP disponibles a partir de 2023

Modelo	Clase de tecnología	Tipo de cámara/sensor	Tipo de carcasa	Caso	Resolución	Distancia focal	LED incorporado	Almacenamiento CaaS/ANPR (opcional)
DWC-	C: MEGApix CaaS M: MEGApix Sin Ai (inteligencia artificial) V: MEGApix V-Class X: MEGApix Ai	D: Sensor dual F: Ojo de pez M: Multisensor P: PTZ S: Sensor único	B: Bala C: Disimulada D: Domo T: Torreta	A-Z: Para uso interno	02: 2MP/1080p 04: 4MP 05: 5MP 08: 8MP/4K 09: 9MP 10: 10MP 20: 20MP 21: 21MP 48: 48MP	A: 1 - 1.9 B: 2 - 2.9 C: 3 - 3.9 D: 4 - 4.9 E: 5 - 5.9 F: 6 - 6.9 G: 7 - 7.9 H: 8+ V: Lente varifocal (manual) M: Lente varifocal (zoom motorizado y autofocus)	F: Flash LED i: IR N: Blanco Natural: LED blanco	A: SSD 512GB B: SSD 1TB C: SSD 2TB L: ANPR M: MMCR 1: 512GB 2: 1TB
DWC-	V	S	T	B	04	B	i	---
DWC-	X	S	D	E	08	M	i	---

Ejemplo 1: DWC-VSTB04Bi = Cámara torreta de sensor único MEGApix V-Class, lente fija de 2.8mm, 4MP, IR integrado.

Ejemplo 2: DWC-XSDE08Mi = Cámara domo de sensor único MEGApix Ai, 4K, lente varifocal con zoom motorizado y autofocus, IR integrado.

### Cámaras IP anteriores a 2023

Modelo	Tecnología	Tipo de carcasa	Caso	Resolución	WDR	IR	Lente	Característica especial	H.265	Color
DWC-Cámara DW	M-Megapixel P-Pano MP- IVA+	B: Bala C: Caja D: Domo interior F: Domo antivandálica de ultra bajo perfil PTZ: giro, inclinación, zoom T: Torreta V: Domo antivandálica VF: Ojo de pez	Uso interno	2: 2.1MP/1080p 4: 4MP 5: 5MP 6: 6MP 8: 4K 9: 9MP 16: 16MP 21: 21MP 48: 48MP	W: WDR verdadero D: WDR digital	i	28: 2.8mm 4: 4mm 6: 6mm 8: 8mm A: Autofocal V: Varifocal	V: Línea de valor LPR: LPR 650: Largo alcance A: Audio C1: CaaS 128GB C6: CaaS 60GB	T: Triple códec H.265/H.264/MJPG	B: Negro W: Blanco
DWC-	MP	F	-	2	W	i	4	-	T	W
DWC-	M	V	8	4	W	i	A	-	-	-

Ejemplo 1: DWC-MPF2Wi4TW= Domo antivandálica de ultra bajo perfil MEGApix IVA+, 2.1MP/1080p, WDR verdadero, IR integrado, lente fija de 4.0mm, códec triple, carcasa blanca.

Ejemplo 2: DWC-MV84WiA = Domo antivandálica de bajo perfil MEGApix, 4MP, WDR verdadero, IR integrado, lente varifocal con zoom remoto y autofocus.

# La asistencia y los recursos aseguran el éxito



Precios y servicios excepcionales para nuestros mejores clientes.

El programa de socios de canal de DW está destinado a quienes venden la línea completa de soluciones de vigilancia de Digital Watchdog.

## ¿Qué me ofrece?

Con su compromiso anual de compra, recibirá:

- ✓ Mayores márgenes
- ✓ Precios por proyectos / Precios mínimos
- ✓ Soporte de diseño de proyectos
- ✓ Soporte de demostraciones y precios por equipos
- ✓ Soporte de preventa y postventa
- ✓ Asignación de oportunidades de venta
- ✓ Garantías ampliadas
- ✓ Solicitud avanzada de sustitución y reparación
- ✓ Certificación profesional de DW University
- ✓ Capacitación técnica y de productos por Internet (LMS)
- ✓ Anuncios de nuevos productos
- ✓ Acceso al portal de socios
- ✓ Materiales de co-marketing
- ✓ Soporte de casos de estudio
- ✓ Soporte técnico mejorado
- ✓ Asistencia técnica para proyectos registrados
- ✓ Base de conocimientos técnicos



Consulte los detalles del programa para ver las calificaciones y las inclusiones.

[portal.digital-watchdog.com](http://portal.digital-watchdog.com)



## Su hogar en Internet para el aprendizaje profundo.

DW ha desarrollado DW University Online, un entorno de aprendizaje autodidacta en el que puede obtener la certificación del producto en el momento que mejor se adapte a su horario: capacitación a demanda en cualquier momento.

La inscripción es gratuita. La suscripción anual le da acceso ilimitado a todos los cursos.

El programa de capacitación de DW Spectrum tiene tres componentes de aprendizaje:



### Módulos de video:

Cada módulo se centra en un tema importante, disponible para su reproducción o descarga.



### Laboratorio de capacitación de DW Spectrum:

Los escenarios del laboratorio de capacitación refuerzan las habilidades adquiridas en cada módulo de vídeo.



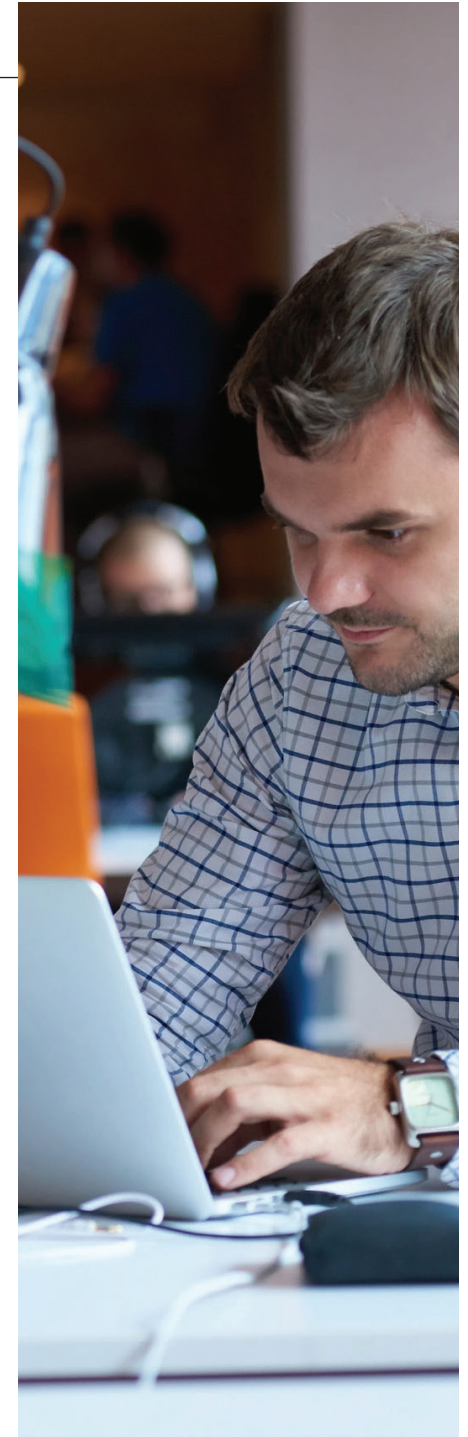
### Examen DW Spectrum:

Al aprobar el examen final, obtendrá la certificación de DW Spectrum®.

### Características clave:

- ✓ Interfaz móvil
- ✓ Autodidacta
- ✓ Herramientas y actividades colaborativas
- ✓ Actualizado e inmediato
- ✓ Moderno y fácil de usar
- ✓ Rentable
- ✓ Acceso ilimitado
- ✓ Exámenes y cuestionarios incorporados
- ✓ Entrega de un certificado de finalización
- ✓ Experiencia de usuario estimulante
- ✓ Notificaciones y mensajes
- ✓ Siga su progreso por Internet

<https://dwuniversity.digital-watchdog.com>



PRODUCTO HD OVER COAX™ (ALTA  
DEFINICIÓN VIA COAXIAL)  
GUÍA DE REFERENCIA RÁPIDA

REV. 03/22



**NDA/TAA**  
COMPLIANT PRODUCT

# Soluciones completas de vigilancia HD over Coax™ (alta definición via coaxial)



Cámaras HD over Coax™ (alta definición via coaxial) Star-Light™



Gestión CMS C3® . Controlar . Comunicar



Grabadores de video digital VMAX®



Dispositivos de protección perimetral SiteWatch™



Tecnología de color Star-Light Plus™ en condiciones de oscuridad casi total



Cámaras de bola con verdadera vista de 90° Star-Light Plus™

Built  
for  
Users.™

# Productos Universal HD over Coax® (alta definición via coaxial)

## SOFTWARE

### Software de administración remota CMS C3™

C3 es un software de administración remota innovador y fácil de usar para los grabadores IP y analógicos integrados DW VMAX®.

### Aplicaciones móviles de DW

Las aplicaciones móviles de DW para iOS® y Android® le permiten ver, reproducir y supervisar sus sistemas en un celular inteligente o tableta.

## CÁMARAS

### Star-Light Plus™ Universal HD over Coax® (alta definición via coaxial)

Las cámaras Universal HD over Coax® (alta definición via coaxial) Star-Light™ utilizan cables coaxiales para transmitir imágenes nítidas de hasta 4K y aumentar el ROI del sistema.

### LPR Universal HD over Coax® (alta definición via coaxial)

La cámara LPR Universal HD over Coax® (alta definición via coaxial) de 2.1MP/1080p brinda una captura fiable de matrículas automovilísticas desde un rango de 13-115 pies en vehículos en movimiento hasta 50mph.

### PTZ Star-Light™

La PTZ HD-Analog 20x Star-Light™ es una cámara de alto rendimiento y supervelocidad con zoom óptico de 20x y lente de autofocus.

## DISPOSITIVOS DE RED

### Codificadores Compressor™

Los codificadores de señales Compressor convierten todas las señales analógicas en transmisiones IP.

### módulo de monitoreo DW Spot™

Cree monitores públicos al instante desde su sistema de vigilancia con DW Spot.

## GRABADORES

### VMAX® A1 G4™

Los DVRs Universal HD over Coax® (alta definición via coaxial) que cumplen con la normativa NDAA admiten los formatos HD-Analog y HD-TVI hasta 4K.

# Índice general

---

Software de administración remota CMS C3 y de servidor de eventos .....	4
DVRs Universal HD over Coax (alta definición via coaxial) VMAX A1 G4 NDAA .....	6
Cámaras Universal HD over Coax® (alta definición via coaxial) Star-Light Plus con color en condiciones de oscuridad casi total .....	8
Cámara LPR Universal HD over Coax (alta definición via coaxial) .....	11
Cámara PTZ Universal HD over Coax (alta definición via coaxial) .....	11
Cámaras Star-Light Universal HD over Coax (alta definición via coaxial) .....	12
Accesorios para cámaras .....	14
Dispositivos de red .....	16
Software y aplicaciones móviles .....	17
Tabla de números de pieza de cámaras .....	17
Programa de socios de canal (CPP) de DW .....	18
Certificación de producto por Internet de DW University .....	19





Gestionar . Controlar . Comunicar

## Todos sus sistemas en una única interfaz.

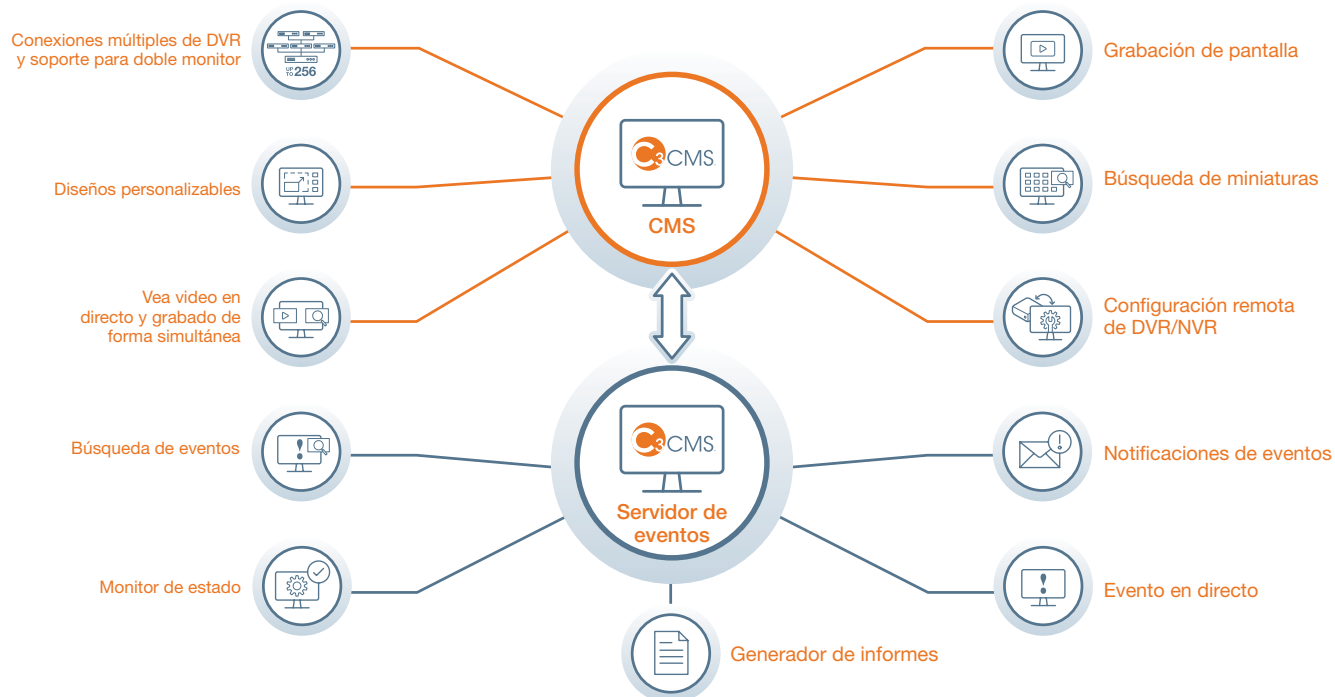
El C3 es un paquete de software de administración remota para las soluciones de grabación de la serie VMAX (VMAX A1 Plus, VMAX A1 G4, VMAX IP Plus and VMAX IP G4) y proporciona una forma eficaz y fácil de usar para supervisar el dispositivo desde cualquier lugar. El software permite ver en directo y reproducir simultáneamente el video grabado y admite cientos de dispositivos al mismo tiempo. CMS C3 proporciona información práctica en tiempo real.



Gestione y supervise su sistema desde cualquier lugar.

SISTEMA OPERATIVO ADMITIDO:  Windows®  MacOS

### Todos sus sistemas en una única interfaz.



Built for Users.™

# Software de administración remota y de servidor de eventos



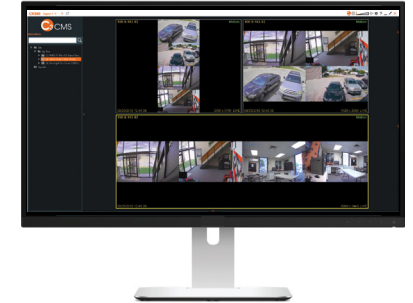
## Conexiones múltiples de DVR y soporte para doble monitor.

Supervise los datos en directo y grabados de hasta 256 ubicaciones en simultáneo. Utilice hasta 2 monitores de forma simultánea para disponer de un total de 288 cámaras al mismo tiempo.



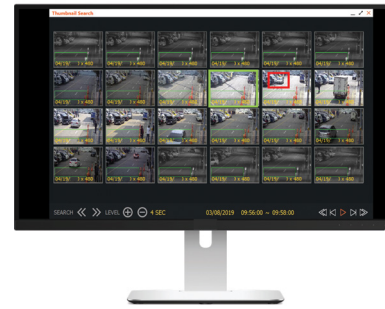
## Diseños personalizables.

CMS C3 admite diseños personalizables, desde diseños convencionales de cuadrícula, hasta vistas panorámicas, de pasillo o de 2x2 sencillas de usar.



## Grabación de pantalla.

CMS C3 le permite grabar su propia pantalla.



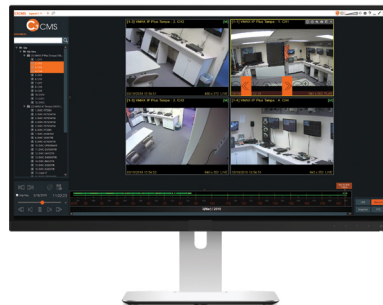
## Búsqueda de miniaturas.

Encuentre rápidamente videos haciendo clic en las miniaturas por la fecha, hora y el minuto.



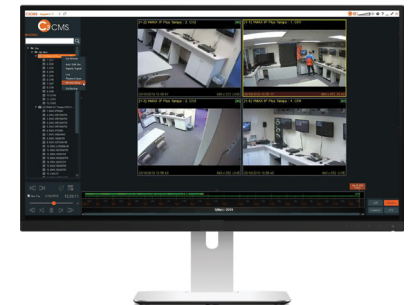
## Vea video en directo y grabado de forma simultánea.

Reproduzca el video grabado mientras ve la vista en directo en la misma pantalla al mismo tiempo.



## Configuración remota de DVR.

Configure remotamente los ajustes del DVR y las actualizaciones del firmware.



# Grabadores de video digital

## VMAX A1 G4™

DVR Universal HD over Coax® (alta definición via coaxial)



Built  
for  
Users.™  
NDAA/TAA  
COMPLIANT PRODUCT

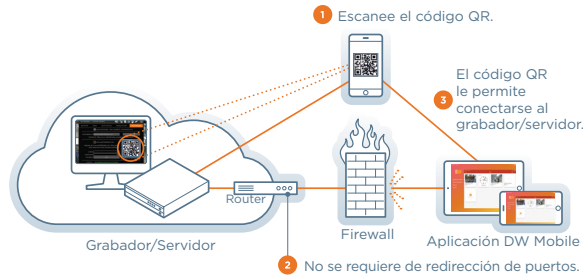
Los DVRs VMAX A1 G4 admiten señales HD-Analog y HD-TVI de hasta 4K\*, y CVBS de hasta 960H.

Los DVR conformes con las normativas NDAA/TAA ofrecen una actualización perfecta a la resolución HD para nuevos ROI desde la infraestructura coaxial existente. El VMAX A1 G4 puede grabar video a 4K\* y 2.1MP/1080p a 30 fps en tiempo real. La configuración remota de Control Coaxial (UTC) está disponible con todas las cámaras compatibles. Los DVRs VMAX A1 G4 están disponibles en modelos de 4, 8 y 16 canales con hasta 32TB de almacenamiento.



### Redirección automática de puertos PathFinder™.

Conexión remota P2P sencilla y segura sin necesidad de abrir puertos.



### C3 CMS.

El CMS C3 eleva la administración de video al siguiente nivel. Tiene el control total de todos sus sistemas de videovigilancia en una única e intuitiva interfaz. Las alertas sencillas de programar le permiten actuar en tiempo real y gestionar el estado de sus dispositivos.



## Características:

- El DVR Universal HD over Coax® (alta definición via coaxial) graba HD-Analog, HD-TVI y coaxial estándar hasta una resolución de 4K
- DVR avanzado H.265/H.264 con Linux® integrado
- Grabación a 30fps en tiempo real 2.1MP/1080p
- Resolución de grabación hasta 4K a 7 fps por canal (modelos de 8 y 16 canales)
- Servicios de administración en la nube myDW®
- Grabación de grupos de cámaras por eventos
- Análisis completo del sistema con supervisión del estado del sistema y de la red en tiempo real
- Control OSD y PTZ a través de coaxial (UTC)
- Señal híbrida detecta cualquier señal de cámara automáticamente
- Hasta 32TB de almacenamiento interno
- Cambio de canal al instante, sin necesidad de desconectar o reiniciar el DVR
- Aplicación móvil para dispositivos iOS® y Android®, y Apple TV®
- Notificación Instantánea™: notificaciones por correo electrónico instantáneas programables por intervalos
- Salidas de video 4K (3840 x 2160) HD verdadero, VGA y Spot
- Cálculo del HDD y configuración de grabación automática
- Búsqueda de miniaturas por hora y vistas previas de 1 minutos
- Controles de avance de 10 segundos para la reproducción y avance rápido
- Notificaciones de eventos por correo electrónico, C3 CMS y notificaciones push
- Compatible con el módulo de monitoreo DW® Spot™ para Vistas Públicas
- 8 entradas de audio, 1 salida de audio
- 16 entradas de sensor, 4 salidas de relé
- Servicio DDNS sencillo y gratuito
- Cliente sencillo en la web con acceso para varios usuarios
- Menú de ayuda sobre las principales funciones
- Actualizaciones de firmware automáticas y manuales
- Cumple con NDAA
- Cumple con TAA
- Garantía limitada por 5 años



Universal HD over Coax®  
(alta definición via coaxial)



16 Canales  
480 fps totales



Grabación  
hasta 4K



PathFinder™



Salida en  
Ultra HD



5 AÑOS  
Garantía limitada



NÚMERO DE PIEZA		DW-VA1G44xT	DW-VA1G48xT	DW-VA1G416xT
Señales admitidas		Señal analógica hasta 960H, HD-Analog y HD-TVI hasta 5MP		Señal analógica estándar hasta 960H, HD-Analog y HD-TVI hasta 4K
Entrada de vídeo		4 canales		16 canales
Vídeo en directo	Tasa de fotogramas	1-30fps, máx. 120fps totales		1-30fps, máx. 240fps totales
Salida de vídeo		HD verdadero: 3840x2160 (4K), 2560x1440, 1920x1080, 1280x1024, 1024x768, 800x600 VGA: 1920x1080, 1280x1024, 1024x768, 800x600 Spot (CVBS): D1 (720x480) Transmisión RTSP (protocolo de transmisión en tiempo real)		
Audio	Entrada	4 entradas		8 entradas
	Salida	1 salida		1 salida
Alarma	Entrada de alarma	4 entradas		16 entradas
	Salida de alarma	1 salida		4 salidas
Sistema operativo		Linux® embebido		
Grabación	Tasa de fotogramas de grabación	---	4K (3840x2160): 56fps (7fps por canal)	4K (3840x2160): 112fps (7fps por canal)
		5MP (2560x1944): 48fps (12fps por canal)	5MP (2560x1944): 96fps (12fps por canal)	5MP (2560x1944): 192fps (12fps por canal)
		4MP/2K (2560x1440): 60fps (15fps por canal)	4MP/2K (2560x1440): 120fps (15fps por canal)	4MP/2K (2560x1440): 240fps (15fps por canal)
		3MP (1920x1536): 72fps (18fps por canal)	3MP (1920x1536): 144fps (18fps por canal)	3MP (1920x1536): 288fps (18fps por canal)
	Full HD-D1 (1920x1080, 1280x720, 720x480, 960x480): 120fps (30fps por canal)	Full HD-D1 (1920x1080, 1280x720, 720x480, 960x480): 240fps (30fps por canal)	Full HD-D1 (1920x1080, 1280x720, 720x480, 960x480): 480fps (30fps por canal)	
Resoluciones de grabación	Señal analógica hasta 960H, HD-Analog y HD-TVI hasta 5MP		Señal analógica estándar hasta 960H, HD-Analog y HD-TVI hasta 4K	
Almacenamiento	Interfaz HDD	1x SATA HDD		2x SATA HDD
	Almacenamiento interno máx.	Hasta 16TB		Hasta 32TB
Acceso	Visor web	En directo, reproducción y configuración de hasta 10 conexiones múltiples		
	Cliente móvil	Aplicación móvil para celulares inteligentes y tabletas Apple y Android		
	Software de monitoreo de clientes	Mac® (Apple® S/W), C3™ (CMS S/W)		
Temperatura de funcionamiento		41°F - 104°F (5°C - 40°C)		
Alimentación	Requisitos de energía	12VCC		
	Consumo de energía	24W, 2A		48W, 4A
Dimensiones		11.81" x 9.8" x 1.77" (300 x 249 x 45mm)		14.96" x 10.58" x 1.77" (380 x 268.8 x 45mm)



# Universal HD over Coax (alta definición via coaxial)



Cámaras Universal HD over Coax® (alta definición via coaxial) con color en condiciones de oscuridad



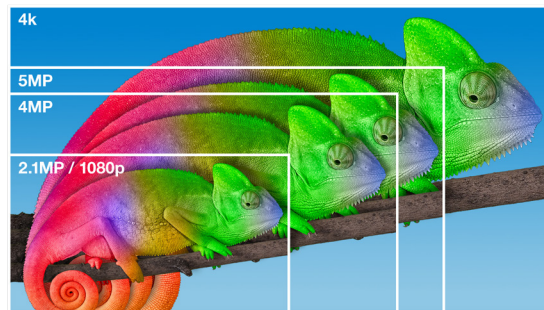
## Imágenes en color en condiciones de oscuridad y compatibilidad con señales HD-Analog, HD-TVI y HD-CVI.

Todas las cámaras Universal HD over Coax (alta definición via coaxial) de DW incluyen tecnología de color en condiciones de oscuridad. Están diseñadas para funcionar con nuestros DVRs Universal HD over Coax (alta definición via coaxial) VMAX A1 Plus, aprovechando su infraestructura coaxial actual para una solución de vigilancia económica y de alta resolución.



### Resolución de Megapixel.

La tecnología de DW proporciona imágenes nítidas en resoluciones de hasta 4K a través de la infraestructura coaxial. La mayor resolución ofrece detalles forenses al ampliar el campo de visión de la cámara.



### Tecnología de color Star-Light Plus en condiciones de oscuridad.

La tecnología de color Star-Light Plus en oscuridad casi total proporciona imágenes nítidas y claras en color en condiciones de oscuridad casi total. El sensor de la cámara ofrece una tecnología de píxeles retroiluminados con mayor sensibilidad lumínica. El resultado es una imagen en color de alta calidad en la luz visible y en el infrarrojo cercano.



Imágenes monocromáticas Star-Light Plus™ en condiciones de oscuridad casi total.



Star-Light Plus™ ofrece imágenes en color detalladas en condiciones de oscuridad casi total.

## Características:



Universal HD / Analógico



Star-Light Plus™



Múltiples opciones de lentes



WDR



UTC



Micrófono incorporado



Protección IP66/67



5 años Garantía

- Tecnología Universal HD over Coax (alta definición via coaxial) con soporte de señales HD-Analog, HD-TVI y HD-CVI
- Tecnología de color Star-Light Plus en condiciones de oscuridad casi total
- 4K @ 15 fps, 4MP/1440p @ 30 fps, 2.1MP/1080p @ 30 fps\*
- 5MP a 20fps, 4MP a 30fps en tiempo real\*
- Micrófono incorporado\*
- Opciones de lente fija, lente p-iris varifocal y zoom motorizado con lente de autofocus
- Amplio rango dinámico (WDR) verdadero
- Control OSD sobre cable coaxial (UTC)
- El revestimiento hidrofóbico del domo CleanView™ repele el agua, el polvo y la grasa\*
- 70'-150' Smart IR™ con sincronización inteligente de la cámara\*
- Reducción digital de ruido 3D Smart DNR™
- Verdadero filtro de corte IR mecánico día/noche
- Compensación de imagen en condiciones meteorológicas extremas De-Fog
- Detección automática de 24VCA/12VCC\*
- Zonas de privacidad programables
- Menú OSD con iconos sencillos y joystick incorporado
- Control automático de ganancia (AGC)
- Compensación de luz de fondo (BLC)
- Balance de blancos automático (AWB)
- Salida relé\*
- Cumple con NDA
- Opciones de carcasa con protección IP66/67\*
- Protección contra impactos con protección IK9/IK10\*
- Garantía de 5 años

\* Ver las fichas técnicas para las especificaciones por cámara.

### Cámaras 4K

**NDA A**  
COMPLIANT PRODUCT



NÚMERO DE PIEZA		DWC-B6883WTIRW	DWC-B6853WTIRW	DWC-V6863WTIRW	DWC-D3853WTIRW	DWC-D3863WTIRW	DWC-D4883WTIRW	DWC-VA883WTIR	DWC-VA853WTIR
Imagen	Sensor de imagen	CMOS 4K 1/1.8"							
	Tecnología de señal	Tecnología Universal HD over Coax (alta definición via coaxial) con soporte de señales HD-Analog, HD-TVI, HD-CVI a 4K y CVBS a 960H							
	Píxeles efectivos	3864(H) x 2176(V)	3864(H) x 2176(V)	3864(H) x 2176(V)	3864(H) x 2176(V)	3864(H) x 2176(V)	3864(H) x 2176(V)	3864(H) x 2176(V)	3864(H) x 2176(V)
	Iluminación mínima de la escena	0.09 lux (color)	0.1 lux (color)	0.1 lux (color)	0.1 lux (color)	0.1 lux (color)	0.09 lux (color)	0.09 lux (color)	0.1 lux (color)
		0 lux (ByN)	0 lux (ByN)	0 lux (ByN)	0 lux (ByN)	0 lux (ByN)	0 lux (ByN)	0 lux (ByN)	0 lux (ByN)
Salida de video	4K @ 15 fps 4MP/1440p @ 30 fps, 2.1MP/1080p @ 30 fps								
Lente	Distancia focal	3.6 - 10mm	2.8mm	3.6 - 10mm	2.8mm	3.6 - 10mm	3.6 - 10mm	3.6 - 10mm	2.8mm
	Tipo de lente	Lente p-iris varifocal con zoom motorizado y autofocus	Lente fija	Lente p-iris varifocal	Lente fija	Lente p-iris varifocal	Lente p-iris varifocal con zoom motorizado y autofocus	Lente p-iris varifocal con zoom motorizado y autofocus	Lente fija
	Distancia IR	Rango de 150 pies	Rango de 100 pies	Rango de 100 pies	Rango de 100 pies	Rango de 100 pies	Rango de 70 pies	Rango de 80 pies	Rango de 70 pies
Operacional	Reducción digital de ruido (DNR)	Reducción digital de ruido 3D Smart DNR™							
	Compensación de luz de fondo (BLC)	Sí							
	Amplio rango dinámico (WDR)	Doble obturador WDR							
	Día y noche	Automático, día (color), noche (ByN)							
	Zonas de privacidad	Sí							
	De-Fog™	Sí							
	RS485 / UTP incorporado	UTC							
Salida de alarma	---	---	---	---	---	---	---	---	
Carcasa	Bala	Bala	Domo antivandálica	Domo interior	Domo interior	Domo interior Snapit	Bola antivandálica	Bola antivandálica	
Ambiental	Temperatura de funcionamiento	-4°F - 122°F (-20°C - 50°C)							
	CleanView™	---	---	Sí	---	---	---	---	---
	Protección IP	Protección IP66	Protección IP66	Protección IP66	---	---	---	Protección IP67	Protección IP67
	Protección IK	---	---	Protección contra impactos con protección IK10	---	---	---	Protección contra impactos con protección IK10	
	Otras certificaciones	Certificación UL, cumple con FCC, CE, ROHS y NDAA				Cumple con FCC, CE, ROHS, NDAA			
Alimentación	Requisitos de energía	tensión doble 12VCC/24VCA	12VCC	tensión doble 12VCC/24VCA	12VCC	tensión doble 12VCC/24VCA			12VCC
	Consumo de energía	12VCC (LED apagado): 5.49W, 457mA 12VCC (LED encendido): 8.34W, 692mA	12VCC (LED apagado): 3W, 250mA	12VCC (LED apagado): 4.27W, 356mA 12VCC (LED encendido): 6.98W, 582mA	12VCC (LED apagado): 3W, 250mA 12VCC (LED encendido): 4.04W, 337mA	12VCC (LED apagado): 4.27W, 356mA 12VCC (LED encendido): 6.98W, 582mA	12VCC (LED apagado): 5.76W, 480mA 12VCC (LED encendido): 7.92W, 660mA	12VCC (LED apagado): 5.517W, 460mA 12VCC (LED encendido): 8.98W, 748mA	12VCC (LED apagado): 3W, 250mA 12VCC (LED encendido): 4.54W, 378mA
		24VCA (LED apagado): 4.95W, 346mA 24VCA (LED encendido): 7.81W, 540mA	12VCC (LED encendido): 4.2W, 352mA	24VCA (LED apagado): 3.96W, 290mA 24VCA (LED encendido): 6.38W, 440mA	24VCA (LED apagado): 3.96W, 290mA 24VCA (LED encendido): 6.38W, 440mA	24VCA (LED apagado): 6.49W, 429mA 24VCA (LED encendido): 7.15W, 495mA	24VCA (LED apagado): 6.49W, 429mA 24VCA (LED encendido): 7.15W, 495mA	24VCA (LED apagado): 5.06W, 358mA 24VCA (LED encendido): 8.03W, 552mA	
		Dimensiones	9.92" x 3.8"	8.83" x 3.8"	5.7" x 4.26"	4.72" x 3.51"	4.72" x 3.51"	4.24" x 3.9"	4.92" x 4.8"

# Universal HD over Coax (alta definición via coaxial)

## Cámaras de 5MP

**NDA A**  
COMPLIANT PRODUCT



NÚMERO DE PIEZA		DWC-VA583WTIR	DWC-VA553WTIR	DWC-B6563WTIRW	DWC-B6563WTR650W	DWC-V6563WTIR	DWC-B7553WTIRW
Imagen	Sensor de imagen	Sensor 5MP 1/2.8" Star-Light Plus™					
	Tecnología de señal	Tecnología Universal HD over Coax (alta definición via coaxial) con soporte de señales HD-Analog, HD-TVI y HD-CVI					
	Píxeles efectivos	2608 (H) x 1960 (V)	2608 (H) x 1960 (V)	2608 (H) x 1960 (V)	2608 (H) x 1960 (V)	2608 (H) x 1960 (V)	2608 (H) x 1960 (V)
	Iluminación mínima de la escena	0.08 lux (color)	0.16 lux (color)	0.08 lux (color)	0.1 lux (color)	0.08 lux (color)	0.16 lux (color)
		0 lux (ByN)	0 lux (ByN)	0 lux (ByN)	0 lux (ByN)	0 lux (ByN)	0 lux (ByN)
Salida de video	5MP (1944p): 20fps (solo HD-Analog y HD-TVI) 4MP (1440p): 30fps						
Lente	Distancia focal	2.7 - 13.5mm	4.0mm	2.7 - 13.5mm	6.0 - 50mm	2.7 - 13.5mm	4.0mm
	Tipo de lente	Lente p-iris varifocal con zoom motorizado y autofocus	Fija	Lente varifocal con p-iris	Lente varifocal con p-iris	Lente varifocal con P-Iris	Fija
	Distancia IR	Rango de 80 pies	Rango de 70 pies	Rango de 100 pies	Rango de 150 pies	Rango de 100 pies	Rango de 70 pies
Operacional	Reducción digital de ruido (DNR)	Reducción digital de ruido 3D Smart DNR™					
	Compensación de luz de fondo (BLC)	Sí	Sí	Sí	Sí	Sí	Sí
	Amplio rango dinámico (WDR)	WDR verdadero	WDR verdadero	WDR verdadero	WDR verdadero	WDR verdadero	WDR verdadero
	Día y noche	D/N verdadero	D/N verdadero	D/N verdadero	D/N verdadero	D/N verdadero	D/N verdadero
	Zonas de privacidad	Sí	Sí	Sí	Sí	Sí	Sí
	De-Fog™	---	---	---	---	---	---
	RS485 / UTP incorporado / UTC	UTC	UTC	PELCO D / UTC / UTP incorporado	PELCO D / UTC / UTP incorporado	PELCO D / UTC / UTP incorporado	UTC
	Salida de alarma	---	---	1 salida de alarma	1 salida de alarma	1 salida de alarma	---
Carcasa	Bola antivandálica exterior	Bola antivandálica exterior	Bala antivandálica exterior	Bala antivandálica exterior	Domo antivandálica	Bala antivandálica exterior	
Ambiental	Temperatura de funcionamiento	-4°F - 122°F (-20°C - 50°C)	-4°F - 122°F (-20°C - 50°C)	-4°F - 122°F (-20°C - 50°C)	-4°F - 122°F (-20°C - 50°C)	-4°F - 122°F (-20°C - 50°C)	-4°F - 122°F (-20°C - 50°C)
	CleanView™	---	---	---	---	Sí	---
	Protección IP	Protección IP67	Protección IP67	Protección IP66	Protección IP66	Protección IP66	Protección IP66
	Protección IK	Protección contra impactos con protección IK 10		---	---	Protección contra impactos con protección IK 10	---
	Otras certificaciones	Cumple con FCC, CE, ROHS, NDA A			Certificación UL, cumple con FCC, CE, ROHS y NDA A		
Alimentación	Requisitos de energía	tensión doble 12VCC/24VCA	12VCC	tensión doble 12VCC/24VCA	tensión doble 12VCC/24VCA	tensión doble 12VCC/24VCA	12VCC
	Consumo de energía	12VCC (LED apagado): 4.36W, 363mA 12VCC (LED encendido): 7.6W, 638mA	12VCC (LED apagado): 1.89W, 157mA 12VCC (LED encendido): 4.26W, 355mA	12VCC (LED apagado): 3.3W, 275mA 12VCC (LED Encendido): 5W, 420mA	12VCC (LED apagado): 3.3W, 275mA 12VCC (LED encendido): 6.2W, 531mA	12VCC (LED apagado): 3.3W, 275mA 12VCC (LED encendido): 5.9W, 495mA	12VCC (LED apagado): 2W, 176mA 12VCC (LED encendido): 3.9W, 333mA
		24VCA (LED apagado): 4.5W, 278mA 24VCA (LED encendido): 6.27W, 456mA	24VCA (LED apagado): 2.86W, 119mA 24VCA (LED encendido): 4.4W, 183mA	24VCA (LED Apagado): 2.86W, 119mA 24VCA (LED encendido): 4.4W, 183mA	24VCA (LED apagado): 2.86W, 220mA 24VCA (LED encendido): 5.6W, 390mA	24VCA (LED apagado): 2.75W, 200mA 24VCA (LED encendido): 5.3W, 360mA	
	Dimensiones	5.7" x 4.26"	5.7" x 4.26"	8.83" x 3.81"	9.92" x 3.8"	5.7" x 4.26"	6.41" x 2.65"

### Cámaras de 5MP

### Cámara LPR

### Cámara PTZ



NDA/TAA  
COMPLIANT PRODUCT

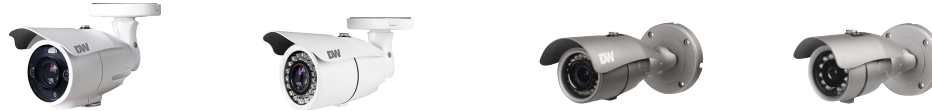
DWC-D3563WTIR	DWC-D4583WTIR	DWC-MC553WTIR	DWC-V7553WTIR	DWC-V7553W	DWC-LPR650UW	DWC-PTZ220XW	
Sensor 5MP 1/2.8" Star-Light Plus™					CMOS 2.1MP/1080p 1/3"	CMOS 2.1MP/1080p 1/2.8" Star-Light Plus™	
Tecnología Universal HD over Coax® (alta definición via coaxial) con soporte de señales HD-Analog, HD-TVI y HD-CVI						HD-analog, HD-TVI y CVBS	
2608 (H) x 1960 (V)					1937(H) x 1097(V)	1945(H)x1097(V)	
0.08 lux (color)	0.08 lux (color)	0.16 lux (color)		0.13 (color)	---	0.35 lux (color)	
0 lux (ByN)	0 lux (ByN)	0 lux (ByN)			0 lux (ByN)	0.013 lux (ByN)	
5MP (1944p): 20fps (solo HD-Analog y HD-TVI) 4MP (1440p): 30fps					2.1MP/1080p a 30fps	2.1MP/1080p a 30fps	
2.7 - 13.5mm	2.7 - 13.5mm	4.0mm	4.0mm	2.8mm	6 - 50mm	4.7 - 94mm	
Lente varifocal con P-Iris	Lente p-iris varifocal con zoom motorizado y autofocus	Lente fija	Lente fija	Lente fija	Lente p-iris varifocal	Lente varifocal con autofocus remoto	
Rango de 100 pies	Rango de 70 pies	Rango de 50 pies	Rango de 50 pies	---	Rango de 115 pies	---	
Reducción digital de ruido 3D Smart DNR™							
Sí	Sí	Sí			---	Sí	
WDR verdadero					---	WDR verdadero	
D/N verdadero					Solo ByN	D/N verdadero	
Sí					16 máscaras de privacidad	16 máscaras de privacidad	
---	---	---	---	---	Sí	Sí	
PELCO D / UTC	PELCO D / UTC	UTC			Sí	UTC, RS485	
1 salida de alarma	1 salida de alarma	---	---	---	1 salida de alarma	4 entradas/ 1 salida	
Domo interior	Domo interior SnapIt™	Micro domo	Domo antivandálica de ultra bajo perfil		Bala antivandálica exterior	Domo de alta velocidad PTZ	
-4°F - 122°F (-20°C - 50°C)					-4°F - 122°F (-20°C - 50°C)		
---	---	---	---	---	---	---	
---	---	Protección IP66				---	Protección IP66
---	---	Protección contra impactos con protección IK 09	Protección contra impactos con protección IK 10		---	Protección contra impactos con protección IK 10	
Cumple con CE, FCC, ROHS, NDA			Certificación UL, cumple con CE, FCC, ROHS y NDA		Cumple con CE, FCC, ROHS, NDA	Cumple con CE, FCC, ROHS, NDA y TAA	
tensión doble 12VCC/24VCA	tensión doble 12VCC/24VCA	12VCC	12VCC	12VCC	Tensión doble 12VCC/24VCA	Tensión doble 12VCC/24VCA	
12VCC (LED apagado): 3.3W, 275mA 12VCC (LED encendido): 5.9W, 495mA	12VCC (LED apagado): 4.62W, 385mA 12VCC (LED encendido): 7.13W, 595mA	12VCC (LED apagado): 1.98W, 165mA 12VCC (LED encendido): 2.62W, 218mA	12VCC (LED apagado): 2W, 176mA 12VCC (LED encendido): 2.69W, 224mA	12VCC: 2W, 176mA	12VCC: 6.12W, 510mA,	Funcionamiento del autofocus: máx. 12W, 1A	
24VCA (LED apagado): 2.75W, 200mA 24VCA (LED encendido): 5.3W, 360mA	24VCA (LED apagado): 3.96W, 280mA 24VCA (LED encendido): 6.5W, 410mA				24VCA: 5.7W, 475mA		
4.72" x 3.52"	4.24" x 3.9"	3.14" x 2.34"	4.13" x 2.38"	4.13" x 2.38"	9.4" x 3.81"	6.06" x 5.9"	

\* Anillos embellecedores cromados, negros y blancos incluidos. Los anillos embellecedores de color se venden por separado.

# Universal HD over Coax (alta definición via coaxial)

**NDA A**  
COMPLIANT PRODUCT

Cámaras Universal HD over Coax (alta definición via coaxial)



Cámaras Snapit™



NÚMERO DE PIEZA		DWC-B6263WTIR	DWC-B6263WTIR650	DWC-B6263TIR	DWC-B7753TIR	DWC-D4283WD / DWC-V4283WD	DWC-D4283WTIR / DWC-V4283WTIR
Imagen	Sensor de imagen	CMOS 2.1MP/1080p 1/3"					
	Tecnología de señal	HD-analog, HD-TVI, HD-CVI y CVBS					
	Píxeles efectivos	1944(H) x 1092(V)		1920(H) x 1080(V)		1944(H) x 1092(V)	
	Iluminación mínima de la escena	0.03 lux (color)	0.39 lux (color)	0.2 lux (color)	0.41 lux (color)	0.3 lux (color)	0.3 lux (color)
		0 lux (ByN)		0 lux (ByN)		---	0 lux (ByN)
Salida de video	2.1MP/1080p a 30fps						
Lente	Distancia focal	2.8 - 12mm	6 - 50mm	2.8 - 12mm	3.6mm	2.8 - 12mm	2.8 - 12mm
	Tipo de lente	Lente p-iris varifocal		Lente p-iris varifocal	Lente fija	Lente p-iris varifocal con zoom motorizado y autofocus	
	Distancia IR	Rango de 100 pies	Rango de 150 pies	Rango de 100 pies	Rango de 50 pies	---	Rango de 100 pies
Operacional	Reducción digital de ruido (DNR)	Reducción digital de ruido 3D Smart DNR™					
	Compensación de luz de fondo (BLC)	Sí					
	Amplio rango dinámico (WDR)	WDR verdadero		D-WDR		WDR verdadero	
	Día y noche	D/N verdadero		D/N verdadero		D/N electrónico	D/N verdadero
	Zonas de privacidad	16 máscaras de privacidad		4 máscaras de privacidad		16 máscaras de privacidad	
	De-Fog	Sí		---		Sí	
	RS485 / UTP incorporado / UTC	Sí		---		UTP incorporado	
	Salida de alarma	1 Salida de alarma		---		1 salida de alarma	
Carcasa	Bala antivandálica exterior		Bala antivandálica exterior		Domos antivandálicas Snapit™ para interior y exterior		
Ambiental	Temperatura de funcionamiento	-4°F - 122°F (-20°C - 50°C)				-40°F - 122°F (-40°C - 50°C)	
	CleanView	---				Sí (DWC-V4283WD)	Sí (DWC-V4283WTIR)
	Protección IP	Protección IP66		Protección IP66		Protección IP68 (DWC-V4283WD)	Protección IP68 (DWC-V4283WTIR)
	Protección IK	---				Protección contra impactos con protección IK 10 (DWC-V4283WD, DWC-V4283WTIR)	
	Otras certificaciones	Certificación UL, cumple con CE, FCC, ROHS y NDAA			Cumple con CE, FCC, ROHS, NDAA		
Alimentación	Requisitos de energía	tensión doble 12VCC/24VCA		12VCC		tensión doble 12VCC/24VCA	
	Consumo de energía	12VCC (LED apagado): 3W 12VCC (LED encendido): 4.4W	12VCC (LED apagado): 3W 12VCC (LED encendido): 6W	12VCC (LED apagado): 1.86W 12VCC (LED encendido): 3.4W	12VCC (LED apagado): 1.86W 12VCC (LED encendido): 3.0W	12VCC: 3.0W	12VCC (LED apagado): 3.0W 12VCC (LED encendido): 5.2W
		24VCA (LED apagado): 2.7W 24VCA (LED encendido): 4.3W	24VCA (LED apagado): 2.7W 24VCA (LED encendido): 5.5W			24VCA: 2.3W	24VCA (LED apagado): 2.3W 24VCA (LED encendido): 4.6W
Dimensiones	8.83" x 3.8"	9.92" x 3.8"	8.83" x 3.8"	6.47" x 2.52"	4.24" x 3.9" (DWC-D4283WD) 5.47" x 4.79" (DWC-V4283WD)	4.24" x 3.9" (DWC-D4283WTIR) 5.47" x 4.79" (DWC-V4283WTIR)	

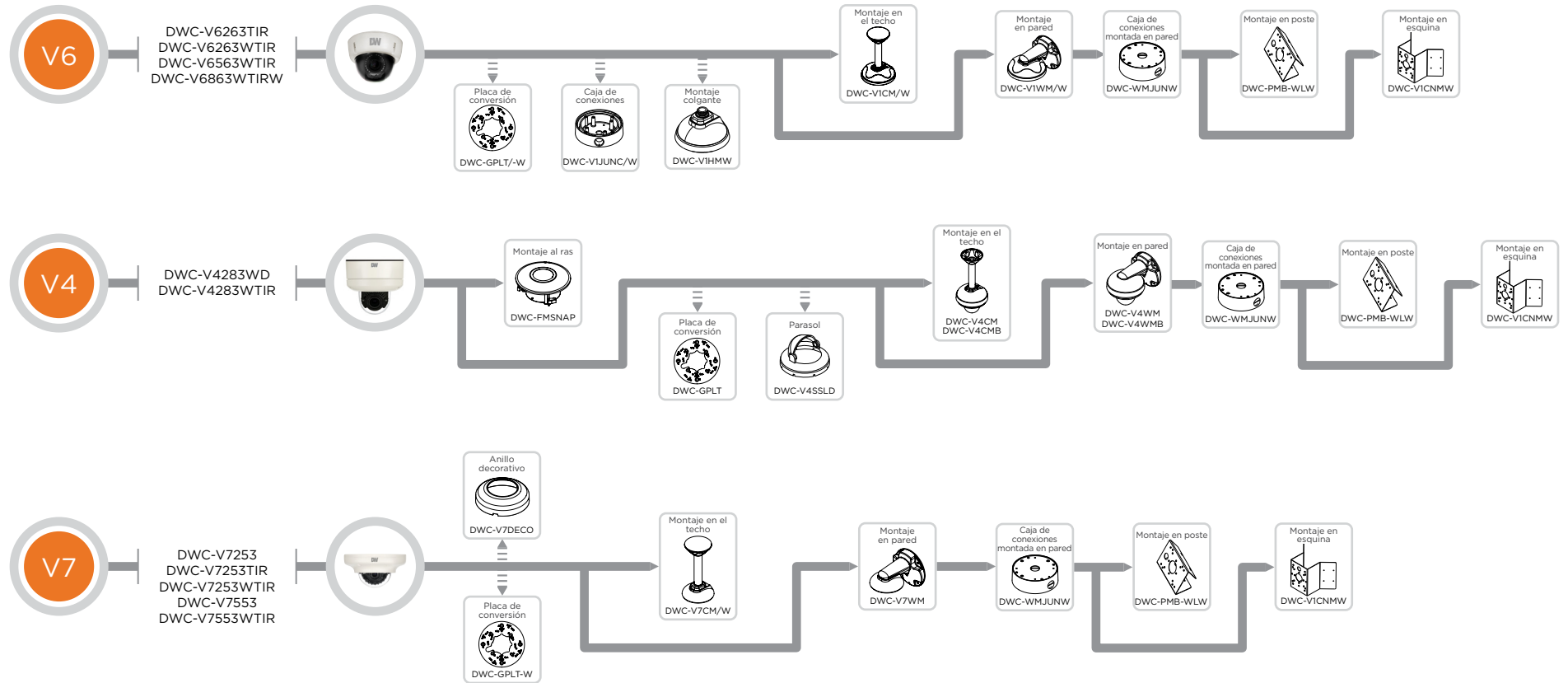
### Cámaras Universal HD over Coax (alta definición via coaxial)



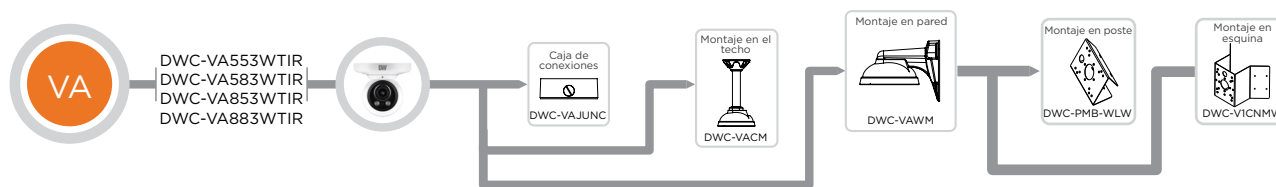
DWC-D3263WTIR	DWC-V6263WTIR	DWC-V7253WTIR	DWC-D3263TIR	DWC-V6263TIR	DWC-V7253 / DWC-V7253TIR
CMOS 2.1MP/1080p 1/3"					
HD-analog, HD-TVI, HD-CVI y CVBS					
1944(H) x 1092(V)			1920(H) x 1080(V)		
0.03 lux (color)	0.03 lux (color)	0.06 lux (color)	0.2 lux (color)	0.2 lux (color)	0.2 lux (color)
0 lux (ByN)	0 lux (ByN)	0 lux (ByN)	0 lux (ByN)	0 lux (ByN)	0 lux (ByN) (DWC-V7253TIR)
2.1MP/1080p a 30fps					
2.8 - 12mm	2.8 - 12mm	3.6mm	2.8 - 12mm	2.8 - 12mm	3.6mm
Lente p-iris varifocal	Lente p-iris varifocal	Lente fija	Lente p-iris varifocal	Lente p-iris varifocal	Lente fija
Rango de 100 pies	Rango de 100 pies	Rango de 50 pies	Rango de 100 pies	Rango de 100 pies	Rango de 50 pies (DWC-V7253TIR)
Reducción digital de ruido 3D Smart DNR™					
Sí					
WDR verdadero					
D/N verdadero			D-WDR		
16 máscaras de privacidad			4 máscaras de privacidad		
Sí	Sí	Sí	---	---	---
UTP incorporado	UTP incorporado	---	---	---	---
1 salida de alarma	1 salida de alarma	---	---	---	---
Domo interior	Domo antivandálica exterior	Domo antivandálica exterior de ultra bajo perfil	Domo interior	Domo antivandálica exterior	Domo antivandálica exterior de ultra bajo perfil
-4°F - 122°F (-20°C - 50°C)					
---	Sí	---	---	Sí	---
---	Protección IP66		---	Protección IP66	
---	Protección contra impactos con protección IK 10		---	Protección contra impactos con protección IK 10	
Cumple con FCC, CE, ROHS, NDAA	Certificación UL, cumple con FCC, CE, ROHS y NDAA		Cumple con FCC, CE, ROHS, NDAA	Certificación UL, cumple con FCC, CE, ROHS y NDAA	
tensión doble 12VCC/24VCA	tensión doble 12VCC/24VCA	12VCC			
12VCC (LED apagado): 2.94W 12VCC (LED encendido): 5.22W	12VCC (LED apagado): 2.94W 12VCC (LED encendido): 5.22W	12VCC (LED APAGADO): 1.7W 12VCC (LED ENCENDIDO): 2.9W	12VCC (LED apagado): 186W 12VCC (LED encendido): 3.6W	12VCC (LED apagado): 186W 12VCC (LED encendido): 3.6W	12VCC (LED apagado): 1.92W 12VCC (LED encendido): 3.12W (DWC-V7253TIR)
24VCA (LED apagado): 2.5W 24VCA (LED encendido): 4.35W	24VCA (LED apagado): 2.5W 24VCA (LED encendido): 4.35W				
4.72" x 3.52"	5.7" x 4.26"	4.13" x 2.39"	4.72" x 3.52"	5.7" x 4.26"	4.13" x 2.39"

# Accesorios para cámaras

## Cámaras domo exteriores



## Cámaras de bola antivandálicas

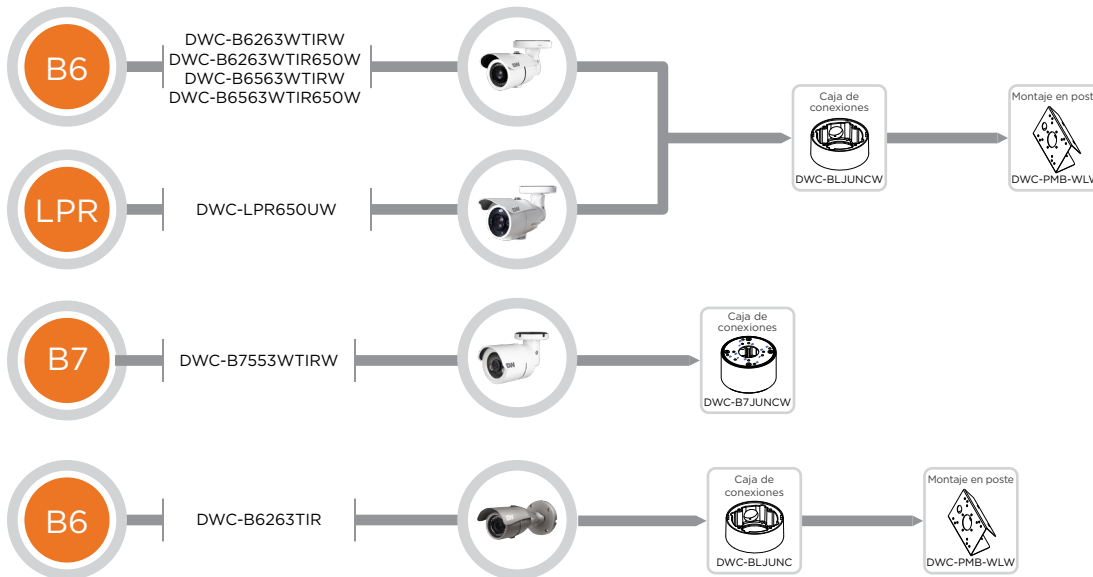


# Accesorios para cámaras

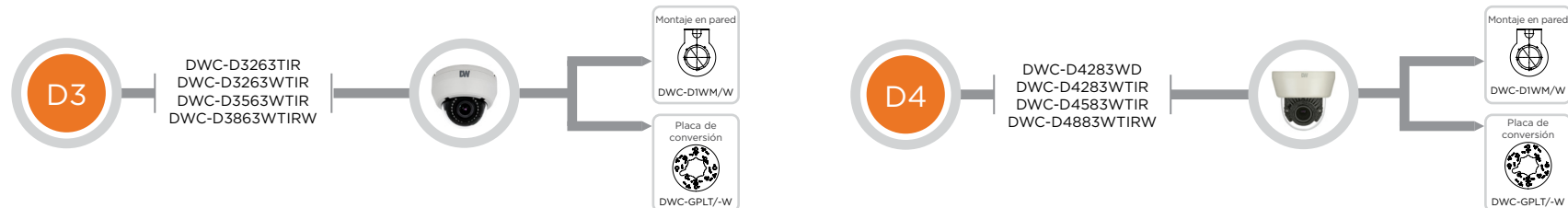
## Cámaras domo con movimiento de giro, inclinación y zoom



## Cámaras bala



## Cámaras domo interiores







La transición más fácil de analógico a IP.

TAA  
COMPLIANT PRODUCT



ESPECIFICACIONES	DW-ENHD16
Entrada de video	Tecnología 16 HD over Coax (alta definición via coaxial) con soporte de señales HD-Analog, HD-TVI y CVBS analógica hasta 2.1MP/1080p
Salida de video	16 canales IP
Pantalla local	HD verdadero/VGA: Divisor 1/4/9/16, PIP, Secuencia Spot: Divisor 1/16, Secuencia
Resolución	Transmisión principal: 240fps @ 2.1MP/1080p Sub Transmisión: 240fps @ VGA
Codificación de video	H.264
AUDIO	
Entrada	4 entradas de audio
Salida	1 salida de audio RCA, 1 salida de audio HD
INTERFAZ	
Entrada de alarma	4 entradas
Salida de alarma	1 salida
RS-232	---
RS-485	2x RS485, 3x USB, UTC Control PTZ a través de Coaxial (HD-Analog, HD-TVI)
GENERAL	
Conformidad con ONVIF	Sí, perfil S
Requisitos de energía	12VCC (2A)
Consumo de energía	Máx. 14.4W
Dimensiones	14.76" x 1.76" x 12.52"
Montable en rack	DW-EN19RE (incluido)



Coloque un monitor de vista pública en cualquier lugar.

NDA/TAA  
COMPLIANT PRODUCT



ESPECIFICACIONES	DW-HDSPOTMOD	DW-HDSPOTMOD16
Sistema operativo	Linux embebido	
Cámara IP Entrada	4 canales	16 canales
Pantalla	Velocidad	Hasta 120fps
	Modo de pantalla	Hasta 480fps
Entrada de video	Canal único, modo de vista cuádruple, secuencia	
Entrada de video	cámaras IP (resolución de hasta 4K, 3840 x 2160), DVRs Universal HD over Coax* (alta definición via coaxial) VMAX* A1™ o NVRs VMAX* IP Plus™	
Salida de video	Monitor	HD verdadero y/o VGA
	Resolución	HD verdadero: 3840x2160, 1920x1080, 1280x720, 1024x768 VGA: 1920x1080, 1280x720, 1024x768
Función de red	Sincronización horaria por servidor NTP	
Recuperación del sistema tras un fallo de alimentación	Reinicio automático y sistema de archivos de registro	
Funciones avanzadas	Actualización del firmware por USB y CMS	
	Importación y exportación de configuraciones	
Funcionamiento del sistema	Zoom digital	
	Mouse USB	
AMBIENTAL		
Alimentación	12VCC, 1A	
Temperatura de funcionamiento	41°F - 104°F (5°C - 40°C)	
Dimensiones	5.47" x 4.84" x 1.25"	



Built for Users.™

# Dispositivos de red



Se puede utilizar para cualquier aplicación CAT5E. Use un único par de cables para pasar todas las señales HD-Analog, HD-TVI y HD-CVI hasta 4K y señales CVBS hasta 960H de forma pasiva hasta 1312 pies a todo color.



## Opciones de conexión



### ESPECIFICACIONES

Señal de transmisión	1 canal
Distancia de transmisión	<ul style="list-style-type: none"> <li>• HD-CVI 720p: 1312 pies (400M)</li> <li>• HD-CVI 2.1MP/1080p: 820 pies (250M)</li> <li>• HD-CVI 4MP/4K: 656 pies (200M)</li> <li>• HD-TVI 720p: 820 pies (250M)</li> <li>• HD-TVI 2.1MP/1080p: 820 pies (250M)</li> <li>• HD-TVI 5MP/4K: 590 pies (180M)</li> <li>• HD-Analog 720p: 1148 pies (350M)</li> <li>• HD-Analog 2.1MP/1080p: 656 pies (200M)</li> <li>• HD-Analog 5MP/4K: 590 pies (180M)</li> </ul>
Tipo de categoría	UTP CAT5 / 5E / 6
PROPIEDADES DE TRANSMISIÓN DE VÍDEO Y PUERTO	
Conector de video coaxial	BNC-M
AMBIENTAL	
Temperatura de funcionamiento	14 - 131° F (-10 - 55° C)
Humedad de funcionamiento	0-95% (sin condensación)
MECÁNICA	
Dimensiones (Largo*Ancho*Altura)	2.16" x 0.63" x 0.75"
Peso	0.049 libras

# Software y aplicaciones para gestionar el sistema de forma remota

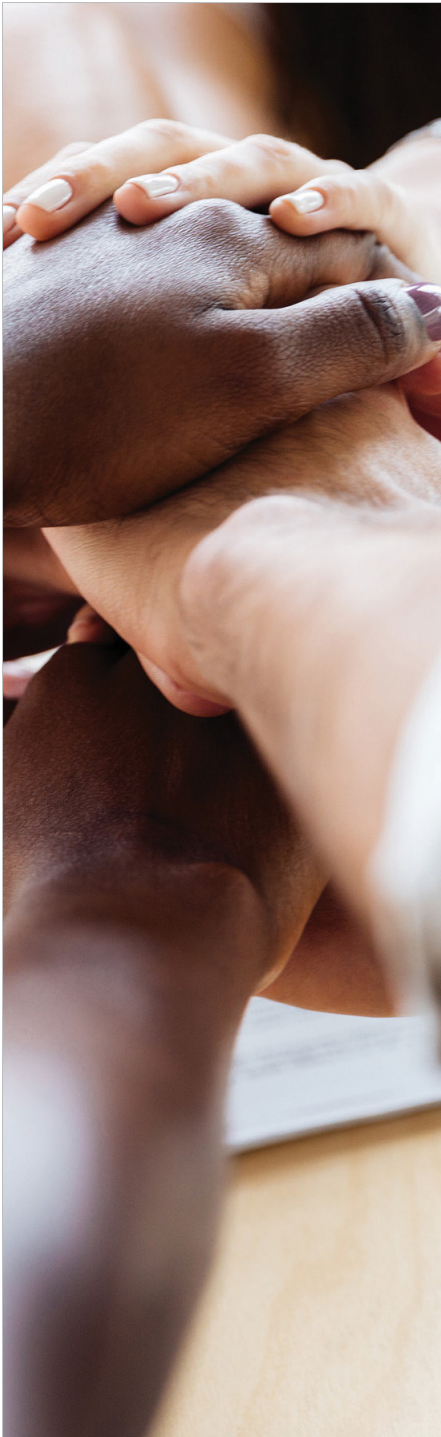
			
<b>Software:</b>	<b>C3 CMS y Servidor de eventos</b>	<b>Aplicación DW Mobile Plus™</b>	<b>DW Site Viewer™ para Apple TV</b>
<b>Grabadores:</b>	<b>Windows y Mac</b>	<b>iOS y Android</b>	<b>Apple TV</b>
<b>VMAX® A1 Plus™</b>	○	○	○

# Sistema de numeración de piezas de cámaras

## Cámara analógica

Modelo	Tipo	Caso	Tecnología	Lente	Sensor	WDR	TDN	IR	Color
DWC-: Cámara DW	D: Domo interior V: Domo antivandálica B: Bala T: Torreta C: Caja MC: Micro PB: Pano bala VA: Bola antivandálica	Uso interno	2: UHDoC 2MP 3: Alta resolución 4: UHDoC 4MP 5: 960H / UHDoC 5MP 7: AHD 8: UHDoC 8MP	5: Fija 6: Varifocal 8: Autofoco	1: CMOS 2: CCD 3: Star-Light™	W: WDR verdadero D: WDR digital	T: D/N verdadero D: D/N electrónico	IR	W: Blanco
DWC-	V	4	7	8	3	W	T	IR	

Ejemplo 1: DWC-V4783WTIR = Cámara domo antivandálica HD-Analog con lente de autofocus, sensor Star-Light, WDR, D/N verdadero e IR.



# La asistencia y los recursos aseguran el éxito



Precios y servicios excepcionales para nuestros mejores clientes.



Consulte los detalles del programa para ver las calificaciones y las inclusiones.

El programa de socios de canal de DW está destinado a quienes venden la línea completa de soluciones de vigilancia de Digital Watchdog.

## ¿Qué me ofrece?

Con su compromiso anual de compra, recibirá:

- ✓ Mayores márgenes
- ✓ Precios por proyectos / Precios mínimos
- ✓ Soporte de diseño de proyectos
- ✓ Soporte de demostraciones y precios por equipos
- ✓ Soporte de preventa y postventa
- ✓ Asignación de oportunidades de venta
- ✓ Garantías ampliadas
- ✓ Solicitud avanzada de sustitución y reparación
- ✓ Certificación profesional de DW University
- ✓ Capacitación técnica y de productos por Internet (LMS)
- ✓ Anuncios de nuevos productos
- ✓ Acceso al portal de socios
- ✓ Materiales de co-marketing
- ✓ Soporte de casos de estudio
- ✓ Soporte técnico mejorado
- ✓ Asistencia técnica para proyectos registrados
- ✓ Base de conocimientos técnicos

[portal.digital-watchdog.com](http://portal.digital-watchdog.com)

## Su hogar en Internet para el aprendizaje profundo.

DW ha desarrollado DW University Online, un entorno de aprendizaje autodidacta en el que puede obtener la certificación del producto en el momento que mejor se adapte a su horario: capacitación a demanda en cualquier momento.

La inscripción es gratuita. La suscripción anual le da acceso ilimitado a todos los cursos.

El programa de capacitación de DW Spectrum tiene tres componentes de aprendizaje:



### Módulos de video:

Cada módulo se centra en un tema importante, disponible para su reproducción o descarga.



### Laboratorio de capacitación de DW Spectrum:

Los escenarios del laboratorio de capacitación refuerzan las habilidades adquiridas en cada módulo de vídeo.



### Examen DW Spectrum:

Al aprobar el examen final, obtendrá la certificación de DW Spectrum®.

### Características clave:

- ✓ Interfaz móvil
- ✓ Autodidacta
- ✓ Herramientas y actividades colaborativas
- ✓ Actualizado e inmediato
- ✓ Moderno y fácil de usar
- ✓ Rentable
- ✓ Acceso ilimitado
- ✓ Exámenes y cuestionarios incorporados
- ✓ Entrega de un certificado de finalización
- ✓ Experiencia de usuario estimulante
- ✓ Notificaciones y mensajes
- ✓ Siga su progreso por Internet

<https://dwuniversity.digital-watchdog.com>

