


**2.1**

Mégapixel



WDR



Lentille fixe de 4 mm


 Smart IR<sup>MC</sup>


Classée IP66

**5YEAR**

Garantie

## Sommaire

Cette caméra MEGApix<sup>MD</sup> IP permet une résolution de 1080p à 2,1 mégapixels, 30 ips en temps réel. Elle est dotée d'une lentille fixe de 4 mm et de caractéristiques de rehaussement d'image comme la plage dynamique étendue véritable de 120db, le Smart IR<sup>MC</sup> et le Smart DNR<sup>MC</sup>, le tout dans un boîtier IP66 homologué IK10 résistant au vandalisme. Toutes les caméras MEGApix<sup>MD</sup> sont conformes à la norme ONVIF, ce qui assure leur intégration facile avec n'importe quelle solution de plateforme ouverte sur le marché.

## Comprend

- Capteur d'images CMOS de 1/2,7 po de 2,1MP à 30 ips en temps réel
- Lentille fixe de 4 mm
- Plage dynamique étendue véritable
- Codecs doubles (H.264, MJPEG) avec diffusion en continu simultanée
- Smart IR<sup>MC</sup> de 15,24 m (50 pi) avec synchronisation intelligente de la caméra
- Atténuation numérique du bruit 3D Smart DNR<sup>MC</sup>
- Fonction jour/nuit authentique avec filtre IR mécanique
- Zones privées programmables
- Contrôle automatique du gain
- Compensation de contre-jour
- Équilibrage automatique des blancs
- Détection de mouvement
- Fente pour carte Micro SD/SDHC/SDXC de Classe 10 pour activité et enregistrement continu (carte non comprise)
- Serveur Web intégré
- PoE de classe 2 / 12 Vcc
- Profile S homologué ONVIF
- Homologuée IP66, résistant aux conditions météorologiques et au sabotage
- Homologuée IK10 résistant aux chocs
- Garantie de 5 ans

## Accessoires (en option)



**DWC-V7WM**  
Support mural pour caméra-dôme extérieure V7



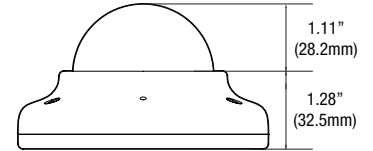
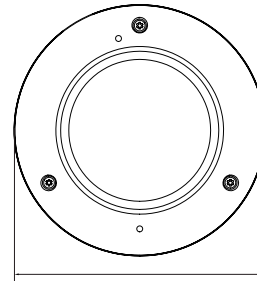
**DWC-V7JUNC**  
Boîte de jonction pour caméra-dôme extérieure V7



**DWC-V7CM**  
Support d'installation au plafond pour caméra-dôme extérieure V7

## Dimensions

unité : mm (po)



## Spécifications

<b>IMAGE</b>	
Capteur d'image	CMOS de 1/2,7 po de 2,1 MP
Pixels effectifs	1928(H) x 1088(V)
Éclairage minimal de la scène	F2.6 (30 IRE) : 0,39 lux (couleur)
	F2.6 (30 IRE) : 0 lux (N/B)
<b>LENTILLE</b>	
Distance focale	4 mm, F2.0
Type de lentille	Lentille fixe
Portée IR	Portée IR de 50 pi
Angle de vue	88 °
<b>FONCTIONNELS</b>	
Mode d'obturation	Automatique, manuel, anti-scintillement
Vitesse d'obturateur	1/15-1/32000
Obturation lente	Fermé, 2x, 3x, 5x, 6x, 7.5x, 10x
Atténuation numérique du bruit 3D Smart DNR <sup>MC</sup>	0-11
Contrôle automatique du gain	Automatique
Plage dynamique étendue	Fermé, 2x
Plage dynamique étendue en dB	120 dB
Jour/nuit	Automatique, jour (couleur), nuit (N/B)
Zones privées	16 zones privées programmables
Notifications d'alarme	Notifications par courriel, carte SD ou serveur FTP
Fente pour carte mémoire	Micro SD / SDHC / SDXC. Carte non comprise
<b>RÉSEAU</b>	
LAN	LAN conforme 802.3 10/100
Type de compression vidéo	H.264, MJPEG
Résolution	1920 x 1080 -- 480p (30 ips)
Débit d'images	Jusqu'à 30 ips (toutes résolutions)
Débit binaire vidéo	100kbps-10Mbps, taux multiples pour prévisionnement et enregistrement
Contrôle de débit binaire	Diffusion multiple en continu CBR/VBR à H.264 (débit d'images et largeur de bande contrôlables)
Capacité de diffusion en continu	Flux double à des taux et résolutions différents
IP	IPv4
Protocoles	ONVIF, TCP/IP, UDP, RTP(UDP/TCP), RTSP, NTP, HTTP,HTTPS, SSL, DNS, DDNS, DHCP, FTP, SMTP, ICMP et SNMPv1/v2c/v3(MIB-2)
Sécurité	Authentification par mot de passe, configuration utilisateur multinationaux (HTTPS SSL), filtrage IP, 802.1x, authentification de prétraitement (D/P/W)
Nombre maximal d'utilisateurs ayant accès	10 utilisateurs
Conforme à la norme ONVIF	Oui
Interface Web	SE : Windows <sup>®</sup> , MAC <sup>®</sup> OS, Linux <sup>®</sup> Navigateur : Internet Explorer, Chrome, Firefox, Safari
Logiciels de gestion vidéo	DW Spectrum <sup>™</sup> IPVMS
<b>CONDITION AMBIANTE</b>	
Température de fonctionnement	(-20 °C à 50 °C) (-4 °F à 122 °F)
Humidité de fonctionnement	Moins de 90 % (sans condensation)
Norme IP	Homologuée IP66, résistant aux conditions météorologiques au sabotage
Norme IK	IK10 résistant aux chocs
Autres certifications	CE, FCC, RoHS
<b>ÉLECTRIQUES</b>	
Alimentation requise	Adaptateur (non compris) de 12Vcc, POE IEEE 802.3af de Classe 2
Consommation	PoE : Max. 5,4 W 12 Vcc : 3,8 W
<b>MÉCANIQUE</b>	
Matériel	Boîtier en aluminium brossé
Dimensions	105 x 60,7 mm (4,13 x 2,38 po)
Poids	350 g (0,95 lb)