



2.1

Mégapixel



WDR



Lentille fixe de 4 mm



Smart IR^{MC}



Classée IP66

5 YEAR

Garantie

Sommaire

Cette caméra MEGApix^{MD} IP permet d'obtenir une résolution de 1080p à 2,1 mégapixels, 30 ips en temps réel. Elle est dotée d'une lentille fixe de 4 mm et de caractéristiques de rehaussement d'image comme une plage dynamique étendue réelle de 120 dB et les technologies Smart IR^{MC} et Smart DNR^{MC}, le tout dans un boîtier IP66 homologué IK10 résistant au vandalisme. Toutes les caméras MEGApix^{MD} sont conformes à la norme ONVIF, ce qui assure leur intégration facile avec n'importe quelle solution de plateforme ouverte sur le marché.

Comprend

- Capteur d'images CMOS de 2,1MP 1/2,7 po à 30 ips en temps réel
- Lentille fixe de 4 mm
- Plage dynamique étendue véritable (WDR)
- Codecs doubles (H.264, MJPEG) avec diffusion en continu simultanée
- Smart IR^{MC} de 50 pi avec synchronisation intelligente de la caméra
- Atténuation numérique du bruit Smart DNR^{MC} 3D
- Filtre IR de coupure mécanique jour/nuit authentique
- Zones privées programmables
- Contrôle automatique du gain (AGC)
- Compensation de contre-jour (BLC)
- Équilibrage automatique des blancs (AWB)
- Détection de mouvement
- Fente pour carte micro SD/SDHC/SDXC de classe 10 pour activité et enregistrement continu (carte non comprise)
- Serveur Web intégré
- PoE de classe 2 / 12 Vcc
- Profil S homologué ONVIF
- Homologué IP66, résistant aux conditions météorologiques et au sabotage
- Homologué IK10 résistant aux chocs
- Garantie de 5 ans

Accessoires (en option)



DWC-V7WM
Support mural pour
caméra-dôme extérieure
V7



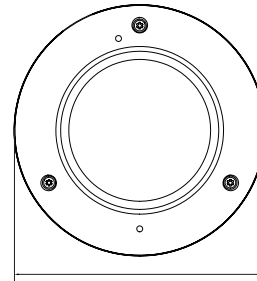
DWC-V7JUNC
Boîte de jonction pour
caméra-dôme extérieure
V7



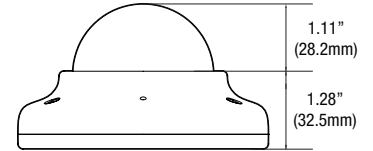
DWC-V7CM
Support d'installation au
plafond pour caméra-
dôme extérieure V7

Dimensions

unité : mm (po)



4.1" (105mm)



1.11"
(28.2mm)

1.28"
(32.5mm)

Spécifications

IMAGE	
Capteur d'image	CMOS de 1/2,7 po de 2,1 MP
Pixels effectifs	1928(H) x 1088(V)
Éclairage minimal de la scène	F2.6 (30IRE) : 0.39 lux (en couleur)
	F2.6 (30IRE) : 0 lux (N/B)
LENTILLE	
Distance focale	4 mm, F2.0
Type de lentille	Lentille fixe
Portée IR	Portée IR de 50 pi
Angle de vue	88 °
FONCTIONNELS	
Mode d'obturation	Automatique, manuel, anti-scintillement
Vitesse d'obturateur	1/15-1/32000
Obturateur à basse vitesse	Fermé, 2x, 3x, 5x, 6x, 7.5x, 10x
Atténuation numérique du bruit 3D Smart DNR ^{MC}	0-11
Contrôle automatique	du gain
Plage dynamique étendue (WDR)	Fermé, 2x
Plage dynamique étendue en dB	120 dB
Jour/nuit	Automatique, jour (couleur), nuit (N/B)
Zones privées	16 zones privées programmables
Notifications d'alarme	Notifications par courriel, carte SD ou serveur FTP
Fente pour carte mémoire	Micro SD / SDHC / SDXC. Carte non comprise
RÉSEAU	
LAN	LAN conforme 802.3 10/100
Type de compression vidéo	H.264, MJPEG
Résolution	1920 x 1080 ~ 480p (30 ips)
Débit d'images	Jusqu'à 30 ips (toutes résolutions)
Débit binaire vidéo	100kbps-10Mbps, taux multiples pour prévisionnement et enregistrement
Contrôle de débit binaire	Diffusion multiple en continu CBR/VBR à H.264 (débit d'images et largeur de bande contrôlables)
Capacité de diffusion en continu	Flux double à des taux et résolutions différents
IP	IPV4
Protocole	ONVIF, TCP/IP, UDP, RTP(UDP/TCP), RTSP, NTP, HTTP,HTTPS, SSL, DNS, DDNS, DHCP, FTP, SMTP, ICMP, SNMPv1/v2c/v3(MIB-2)
Sécurité	Authentification par mot de passe, configuration utilisateur multineveau (HTTPS SSL), filtrage IP, 802.1x, authentification de prétraitement (ID/PW)
Accès utilisateur maximum	10 utilisateurs
Conforme à la norme ONVIF	Oui
Interface Web	SE : Windows [®] , MAC [®] OS, Linux [®] Navigateur : Internet Explorer, Chrome, Firefox, Safari
Logiciels de gestions vidéo	DW Spectrum [™] IPVMS
CONDITION AMBIANTE	
Température de fonctionnement	-20 °C à 50 °C (-4 °F à 122 °F)
Humidité de fonctionnement	Moins de 90 % (sans condensation)
Norme IP	Homologué IP66, résistant aux conditions météorologiques et à l'altération
Norme IK	IK10 résistant aux chocs
Autres certifications	CE, FCC, RoHS
ÉLECTRIQUES	
Alimentation requise	Adaptateur (non compris) 12 Vcc, POE IEEE 802.3af de Classe 2
Consommation	PoE : Max. 5,4 W 12 Vcc : 3,8 W
MÉCANIQUE	
Matériel	Boîtier en aluminium brossé
Dimensions	105 x 60,7 mm (4,13 x 2,38 po)
Poids	350 g (0,95 lb)